

FICHE PRODUIT

PL PFM 1200x300 DALI 30 W 3000 K UGR19

PANEL PERFORMANCE 1200X300 UGR < 19 DALI | Panels encastrés rectangulaires, sans outils et à faible éblouissement, pour plafond 1200 x 300 mm



Zones d'application

- Remplacement direct des luminaires avec lampes fluorescentes
- Bureaux, salles de conférence
- Zones d'accueil, couloirs, ascenseurs
- Convient aux systèmes de plafond encastré avec une grille de 300 x 1200 mm

Avantages du produit

- Luminaire approprié pour VIVARES et autres systèmes de gestion DALI-2
- Connexion électrique sans outil grâce au connecteur à bouton-poussoir
- Câblage traversant possible avec le boîtier de connexion inclus
- Économies d'énergie grâce à l'efficacité élevée du système : jusqu'à 120 lm/W
- Réduction de l'éblouissement appropriée (UGR < 19)
- Lumière confortable et grande uniformité de couleur
- Convertisseur externe pour plus de flexibilité et une installation facilitée
- Faible scintillement grâce à un ballast électronique spécial
- Garantie de 5 ans

Caractéristiques du produit

- Luminaire IoT-ready avec technologie DALI-2
- Cadre en aluminium extrudé
- Diffuseur en polystyrène



- Bornier 3 fils, section de câble jusqu'à 3 x 2,5 mm²
- Bornier à 5 pôles, section de câble jusqu'à 5 x 2,5 mm² (versions DALI)
- Versions avec IRC 90 disponibles
- Lifetime (L80/B10): up to 60,000 h (at 25 °C)

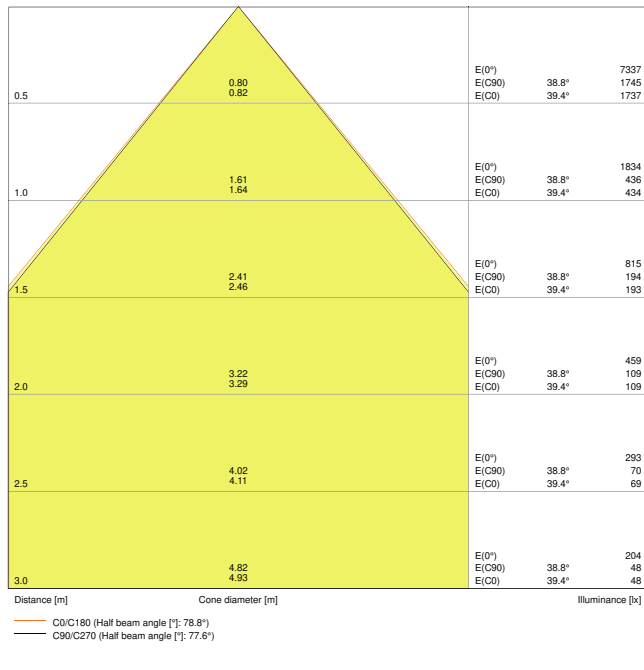
DONNÉES TECHNIQUES

DONNÉES ÉLECTRIQUES

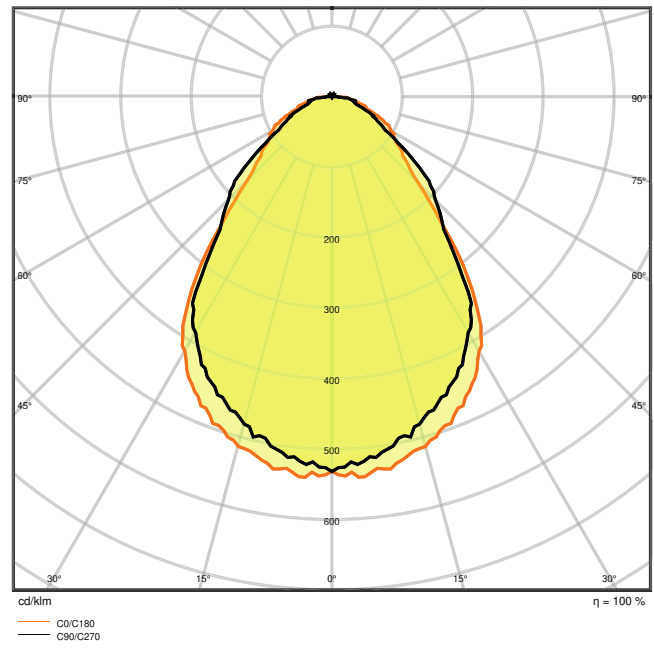
Puissance nominale	30,00 W
Tension nominale	220...240 V
Fréquence du réseau	0/50/60 Hz
Intensité nominale	280 mA
Courant d'appel	30 A
Durée courant appel T sub h50 / sub	200 µs
Max. de luminaires par disjoncteur B16 A	20
Max. de luminaires par disjoncteur C10 A	21
Max. de luminaires par disjoncteur C16 A	33
Facteur de puissance λ	> 0,93
Distorison hamonique totale	< 10 %
Classe de protection	II
Mode d'opération	External LED driver

Données photométriques

Flux lumineux	3450 lm
Efficacité lumineuse	115 lm/W
Temp. de couleur	3000 K
Teinte de couleur (désignation)	Blanc chaud
Ra Indice de rendu des couleurs	> 80
Ecart-type de correspondance de couleur	3 sdc _m
Intensité lumineuse	-
Sans scintillement	Oui
Indice du papillotement (PstLM)	-
Indice de l'effet stroboscobique (SVM)	-
Groupe de sécurité photobiologi _q EN62778	RG0
Groupe de sécurité photobiologi _q EN62471	RG0
Angle de rayonnement	90 °
UGR longitudinal	< 19



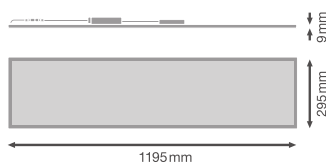
LDC typ cone



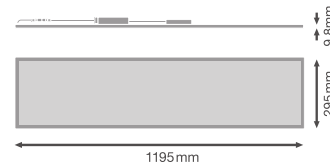
LDC typ polar

DIMENSIONS ET POIDS

Longueur	1195.00 mm
Largeur	295.00 mm
Hauteur	9.00 mm
Poids du produit	1700,00 g



Product line drawing with numbers



Product line drawing with numbers

Matériau & couleurs

Couleur du produit	Blanc
Couleur du teinte	Blanc
Matériau de corps	Steel
Matériau de fermeture	Polystyrene (PS)
Matière de la surface émettrice.	Polystyrene
Test au fil incand. selon CEI 60695-2-12	650 °C
Teneur en mercure	0.0 mg

APPLICATION & MONTAGE

Plage de température ambiante	-10...+45 °C
Type de connexion	Bornier sans vis, 5 pôles (L, N, PE, DA+, DA-)
Type de protection	IP40/IP20
Indice de protec. IK (résist. aux [PIM])	IK03
Gradable	Oui
Type of dimming [GMS]	DALI
Montage	Recessed/Suspended/Surface
Emplacement montage	Plafond / Mur
Application	Indoor
Longueur d'encastrement	1190 mm
Largeur de montage	290,0 mm
Profondeur d'encastrement	50,0 mm
Module LED remplaçable	Non remplaçable
Avec source de lumière	Oui

Durée de vie

Durée de vie L70/B50 @ 25 °C	100000 h
Durée de vie L80/B10 @ 25 °C	60000 h
Durée de vie L90/B10 @ 25 °C	35000 h
Nombre de cycles de commutation	50000

Alimentation

Courant de sortie	950 mA
Alimentation électronique - Courant d'ondulation de sortie	< 3 %

CERTIFICATS ET NORMES

Normes	CE / CB / ENEC / EAC
Température de surface limitée	Non

Résistance aux chocs de balle

Non

ÉQUIPEMENT / ACCESSOIRES

- Accessoires pour plusieurs options de montage disponibles
- Boîtier de connexion avec bornier 3 fils ou 5 fils inclus
- Câble de sécurité pour luminaire fourni
- Crochets de sécurité inclus
- Ballast externe inclus
- Ne convient pas pour une utilisation avec la boîte de conversion d'urgence

TÉLÉCHARGEMENTS

Documents and certificates



User instruction



Addon Technical Information



Packaging insert



Declarations Of Conformity CE

Photometric and lighting design files



IES file (IES)



LDT file (Eulumdat)



ULD file (DIALux)



ROLF file (RELUX)



UGR file (UGR table)



LDC typ cone



LDC typ polar

CAD/BIM files



BIM_Revit_3D



CAD_STEP_3D

Tender texts



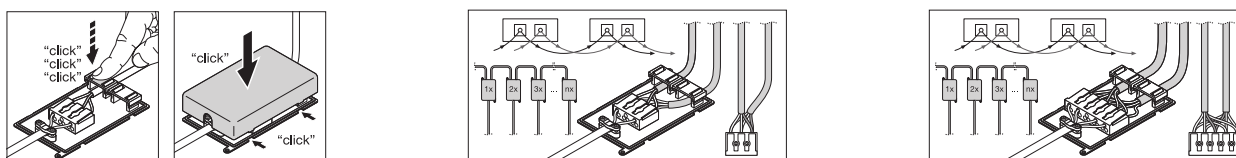
Offres

DONNÉES LOGISTIQUES

Code produit	Unité d'emballage (Pièces/Unité)	Dimensions (longueur x largeur x hauteur)	Poids approximatif	Volume
4058075440210	Etui carton fermé 1	43 mm x 1,285 mm x 330 mm	3678.00 g	18.23 dm ³
4058075440227	Carton de regroupement 4	1,314 mm x 176 mm x 328 mm	9766.00 g	75.85 dm ³

Le code produit mentionné décrit la petite quantité d'unité qui peut être commandée. Une unité peut contenir un ou plusieurs produits. Lorsque vous passez la commande, merci de bien vouloir entrer une unité ou un multiple d'une unité.

DÉTAILS COMPLÉMENTAIRES



Références / Liens

– Plus d'informations sur la garantie sous www.ledvance.fr/garantie

AVERTISSEMENT

Sous réserve de modifications. Sauf erreur ou omission. Veuillez à toujours utiliser la version la plus récente.