

# FICHE PRODUIT

## LB FLEX 1500 P 73W 840 W

LOW BAY FLEX 1500 | Luminaires low bay au design linéaire attrayant, jusqu'à 160 lm/W



PERFOR-  
MANCE  
CLASS

### Zones d'application

- Remplacement des luminaires avec lampes à vapeur de mercure ou aux halogénures métalliques
- Entrepôts
- Halls de logistique
- Installations industrielles et pour le stockage
- Magasins discount, supermarchés
- Salles de sport
- Installations sportives intérieures

### Avantages du produit

- Économique grâce à une efficacité lumineuse élevée jusqu'à 160 lm/W
- Installation facile et rapide grâce au boîtier de connexion sans outil avec bornes à 5 et 7 pôles
- Conception moderne et robuste
- Garantie de 5 ans

### Caractéristiques du produit

- Différents flux lumineux et angles de rayonnement pour des hauteurs de montage de ~ 4 m à ~ 14 m en 4 000 K
- Câble de câblage traversant déjà installé
- Longue durée de vie (L80/B10) : jusqu'à 100 000 h
- Haute homogénéité de la teinte :  $\leq 3$  SDCM



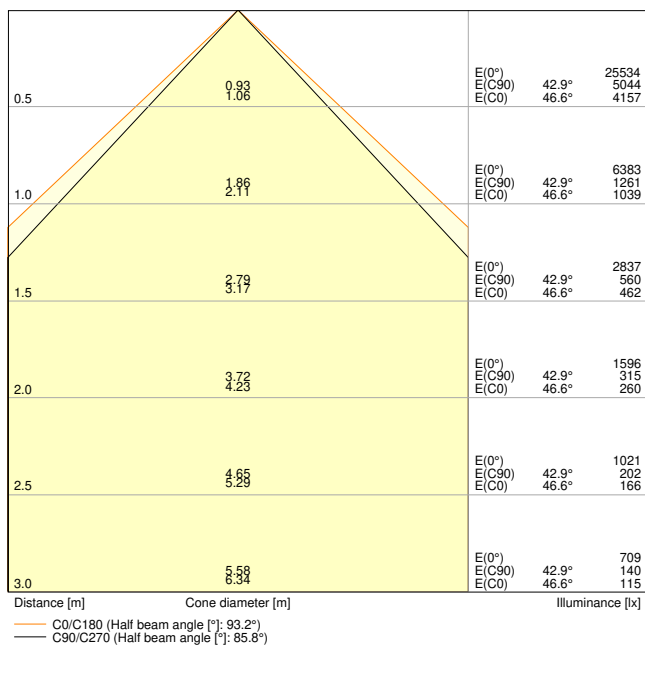
## DONNÉES TECHNIQUES

## DONNÉES ÉLECTRIQUES

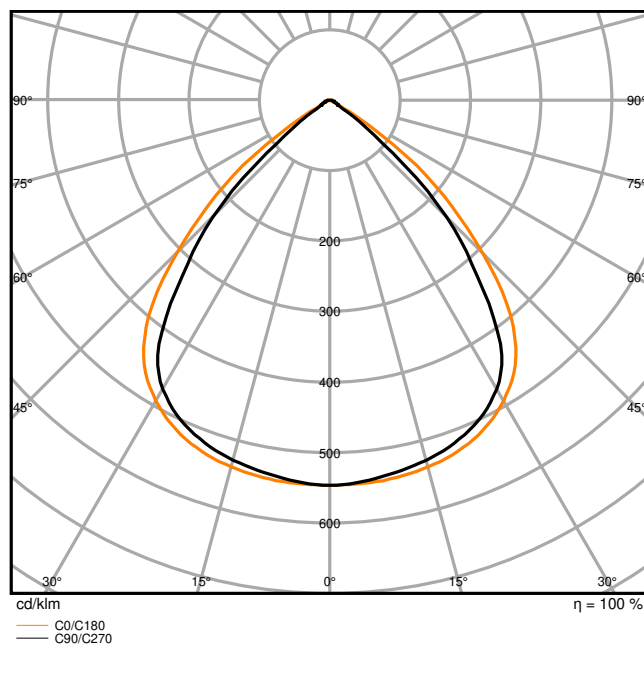
Puissance nominale	73 W
Tension nominale	220...240 V
Fréquence du réseau	50...60 Hz
Intensité nominale	320 mA
Courant d'appel	25.24 A
Durée courant appel T sub h50 / sub	436 µs
Nombre maximal de luminaires par disjoncteur miniature B16	13
Max. de luminaires par disjoncteur C10 A	22
nombre max. de luminaires par disjoncteur C16	22
Facteur de puissance $\lambda$	$\geq 0,90$
Distorsion harmonique totale	$\leq 20 \%$
Classe de protection	I
Mode d'opération	Electronic control gear (ECG)

## Données photométriques

Flux lumineux	11680 lm
Efficacité lumineuse	160 lm/W
Temp. de couleur	4000 K
Teinte de couleur (désignation)	Blanc froid
Ra Indice de rendu des couleurs	$\geq 80$
Ecart-type de correspondance de couleur	$< 3$ sdc
Faible scintillement	Oui
Groupe de sécurité photobiologique EN62778	RG1
Groupe de sécurité photobiologique EN62471	RG1
Angle de rayonnement	90 °



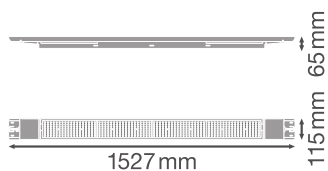
LDC typ cone



LDC typ polar

**DIMENSIONS ET POIDS**

Longueur	1527,00 mm
Largeur	115,00 mm
Hauteur	65,00 mm
Poids du produit	4150,00 g



## Matériau &amp; couleurs

Couleur du produit	Blanc
Couleur du teinte	Blanc
Matériau de corps	Acier
Matériau de fermeture	Polycarbonate (PC)
Matière de la surface émettrice.	Polycarbonate (PC)
Test au fil incand. selon CEI 60695-2-12	650 °C
Teneur en mercure	0.0 mg

## APPLICATION &amp; MONTAGE

Plage de température ambiante	-25...+50 °C
Plage de température de stockage	-20...+80 °C
Type de connexion	Bornier, 5-Pôles (L1, L2, L3, N, PE)
Type de protection	IP23
Indice de protec. IK (résist. aux [PIM])	IK08
Gradable	Non
Montage	L SURFACE SUSPENSION
Emplacement montage	Plafond
Application	Indoor
Orientable	Non
Module LED remplaçable	Non remplaçable
Avec source de lumière	Oui

## Durée de vie

Durée de vie L70/B50 @ 25 °C	100000 h <sup>1)</sup>
Durée de vie L80/B10 @ 25 °C	100000 h <sup>1)</sup>
Durée de vie L90/B10 @ 25 °C	84000 h
Nombre de cycles de commutation	50000

<sup>1)</sup> t[h]: L70 / B50 @ 25 °C (Ta), t[h]: L80 / B10 @ 25 °C (Ta), t[h]: L90 / B10 @ 25 °C (Ta)

## Alimentation

Courant de sortie	320 mA
Alimentation électronique - Courant d'ondulation de sortie	< 10 %

## CERTIFICATS ET NORMES

Normes	CE / CB / ENEC / TÜV SÜD / EAC / UKCA
--------	---------------------------------------

Température de surface limitée	Non
Résistance aux chocs de balle	Non













## DONNÉES SUPPLÉMENTAIRES SUR LE PRODUIT

Notes bas de page util. uniquement. produit	Available from December 2023
---	------------------------------

## ÉQUIPEMENT / ACCESSOIRES

- Kit de suspension, grille de protection pour résistance aux chocs de balles

## TÉLÉCHARGEMENTS

Documents et certificats	
	User instruction
	Addon Technical Information
	Packaging insert
	Declarations Of Conformity CE
	Declarations Of Conformity UKCA
Photométrie et fichiers pour études d'éclairage	
	IES file (IES)
	LDT file (Eulumdat)
	ULD file (DIALux)
	ROLF file (RELUX)
	UGR file (UGR table)
	LDC typ cone
	LDC typ polar

## Fichiers CAD/BIM



BIM\_Revit\_3D



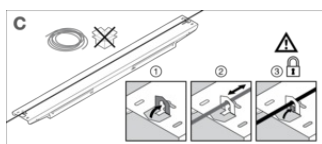
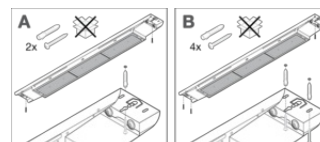
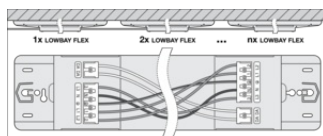
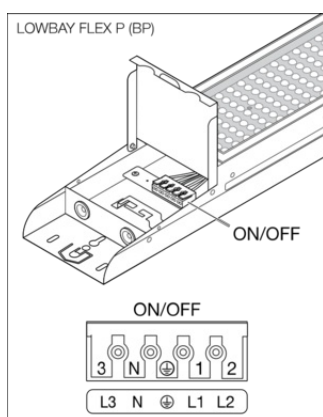
CAD\_STEP\_3D

## DONNÉES LOGISTIQUES

Code produit	Unité d'emballage (Pièces/Unité)	Dimensions (longueur x largeur x hauteur)	Poids approximatif	Volume
4099854164262	Etui carton fermé 1	106 mm x 1,572 mm x 154 mm	4605.00 g	25.66 dm <sup>3</sup>
4099854164279	Carton de regroupement 3	1,602 mm x 488 mm x 143 mm	16253.00 g	111.79 dm <sup>3</sup>

Le code produit mentionné décrit la petite quantité d'unité qui peut être commandée. Une unité peut contenir un ou plusieurs produits. Lorsque vous passez la commande, merci de bien vouloir entrer une unité ou un multiple d'une unité.

## DÉTAILS COMPLÉMENTAIRES



## Références / Liens

– Plus d'informations sur la garantie sous [www.ledvance.fr/garantie](http://www.ledvance.fr/garantie)

## AVERTISSEMENT

Sous réserve de modifications. Sauf erreur ou omission. Veuillez à toujours utiliser la version la plus récente.