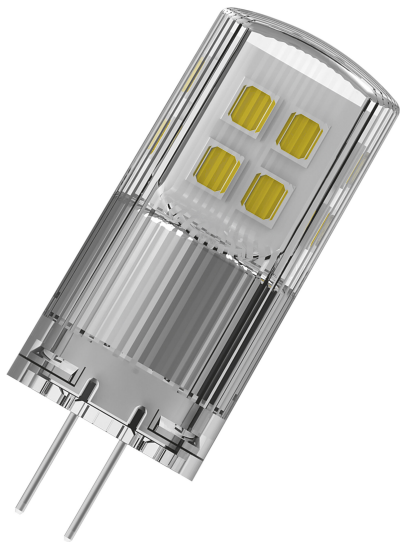


FICHE PRODUIT

PIN20 DIM P 2 W 827 CL G4

LED PIN 12 V DIM P | Lampes LED 12 V basse tension gradables



Zones d'application

- Applications décoratives
- Éclairage d'accentuation et d'ambiance dans toute la maison
- Utilisation en extérieur uniquement dans des luminaires d'extérieur appropriés

Avantages du produit

- Utilisation variable à courant continu et courant alternatif
- Bonne émission lumineuse
- Idéal pour les applications décoratives et un éclairage universel
- Très longue durée de vie allant jusqu'à 25 000 heures
- 4 ans de garantie

Caractéristiques du produit

- Gradable (avec de nombreux gradateurs classiques, voir également www.ledvance.fr/dim)
- Compatible avec la plupart des alimentations conventionnelles ou électroniques (see also

DONNÉES TECHNIQUES

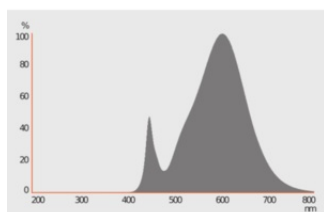
DONNÉES ÉLECTRIQUES



Puissance nominale	2.00 W
Tension nominale	12 V
Puissance équivalente à une lampe	20 W
Intensité nominale	190 mA
Type de courant	Courant alternatif (AC)/Courant direct (DC)
Courant d'appel	2,5 A
Fréquence de fonctionnement	50/60 Hz
Fréquence du réseau	50/60 Hz
Nbr max de lampes placés sur le disjoncteur 10 A (B)	47
Nbr max de lampes placés sur le disjoncteur 16 A (B)	76
Distorsion harmonique totale	< 120 %
Facteur de puissance λ	> 0,50

Données photométriques

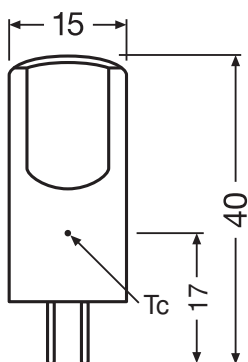
Flux lumineux	200 lm
Flux nominal lumineux utile 90°	200 lm
Efficacité lumineuse	100 lm/W
Flux résiduel en fin de vie nomi	0.70
Teinte de couleur (désignation)	Blanc chaud
Temp. de couleur	2700 K
Ra Indice de rendu des couleurs	≥ 80
Teinte de couleur	827
Ecart-type de correspondance de couleur	≤ 6 sdc
Maintien flux lumineux à 6 000 h	0.80
Indice du papillotement (PstLM)	1.0
Indice de l'effet stroboscopique (SVM)	0.4



Données techniques légères

Angle de rayonnement	320 °
Temps de préchauffage (60 %)	< 0.50 s
Temps d'amorçage	< 0.5 s

DIMENSIONS ET POIDS



Longueur totale	40.00 mm
Diamètre	15,00 mm
Diamètre maximum	15 mm
Poids du produit	5,5 g

TEMPÉRATURES ET CONDITIONS DE FONCTIONNEMENT

Plage de température ambiante	-20...+40 °C
Température maximale au point de test	90 °C

Durée de vie

Durée de vie	25000 h ¹⁾
Nombre de cycles de commutation	100000
Maintien du flux lumineux en fin	0.70
Taux de survivance à 6 000 h	≥ 0.90

1) L70/B50

DONNÉES SUPPLÉMENTAIRES SUR LE PRODUIT

Culot (désignation standard)	G4
Teneur en mercure	0.0 mg

Sans mercure	Oui
Conception/exécution	Clair
Notes bas de page util. uniquem. produit	Tous les paramètres techniques s'appliquent à la lampe entière / En raison de la complexité de la production des LED, les valeurs techniques indiquées sont des valeurs statistiques qui ne correspondent pas nécessairement aux valeurs techniques réelles de chaque produit individuel. Les valeurs réelles de chaque produit peuvent différer de ces valeurs.

CAPACITÉS

Gradable	Oui ¹⁾
----------	-------------------

¹⁾ Check dimmer compatibility at ledvance.com/compatibility

CERTIFICATS ET NORMES

Classe d'énergie efficace	F ¹⁾
Consommation d'énergie	2.00 kWh/1000h
Type de protection	IP20
Normes	CE / EAC
Groupe de sécurité photobiologiq EN62778	RG1

¹⁾ Classe d'efficacité énergétique (CEE) sur une échelle de A (rendement le plus élevé) à G (rendement le plus bas)

Catégorisations spécifiques aux pays

Référence de commande	LED PIN20 DIM 2
-----------------------	-----------------

DONNÉES LOGISTIQUES

Plage de température de stockage	-20...+80 °C
----------------------------------	--------------

Données suivant le règlement européen sur l'étiquetage énergétique EU 2019/2015

Technologie d'éclairage utilisée	LED
Non-dirigée ou dirigée	NDLS
Sur secteur ou non secteur	NMLS
Type de culot de la source lumineuse (ou autre interface électrique)	G4
Source lumineuse connectée (SLC)	Non
Source lumineuse réglable en couleur	Non
Enveloppe	Non
Sources lumineuses à luminance élevée	Non
Protection anti-éblouissement	Non
Température de couleur proximale	SINGLE_VALUE

Puissance en mode veille	0.00 W
Puissance en mode veille avec maintien de la connexion au réseau (P net) pour les SLC	0 W
Déclaration de puissance équivalente	Oui
Longueur	40,00 mm
Hauteur (luminaires cycliques inclus)	15.00 mm
Largeur (y compris les luminaires ronds)	15.00 mm
Coordonnées chromatiques x	0.458
Coordonnées chromatiques y	0.410
Indice de rendu des couleurs R9	0.00
Correspondance pour l'angle de faisceau	SPHERE_360
Facteur de survie	0.90
Facteur de déphasage (cos φ)	not applicable
Source lumineuse LED remplace une source lumineuse fluorescente	Non
ID EPREL	522864
Numéro de modèle	AC32099

Conseils de sécurité

- Pour garantir une efficacité lumineuse et une durée de vie optimales du produit, il est recommandé d'ôter le verre ou la vasque du luminaire.

TÉLÉCHARGEMENTS

Documents et certificats



Declarations Of Conformity CE

Photométrie et fichiers pour études d'éclairage



Spectral power distribution

DONNÉES LOGISTIQUES

Code produit	Unité d'emballage (Pièces/Unité)	Dimensions (longueur x largeur x hauteur)	Poids approximatif	Volume
4099854064661	Etui carton fermé 1	28 mm x 28 mm x 67 mm	11.00 g	0.05 dm ³
4099854064678	Carton de regroupement 20	150 mm x 122 mm x 77 mm	246.00 g	1.41 dm ³

Code produit	Unité d'emballage (Pièces/Unité)	Dimensions (longueur x largeur x hauteur)	Poids approximatif	Volume
4099854064685	Shipping box 120	256 mm x 160 mm x 248 mm	1611.00 g	10.16 dm ³

Le code produit mentionné décrit la petite quantité d'unité qui peut être commandée. Une unité peut contenir un ou plusieurs produits. Lorsque vous passez la commande, merci de bien vouloir entrer une unité ou un multiple d'une unité.

Références / Liens

- Pour la conformité de la gradation, voir sous www.ledvance.fr/compatibilite
- Plus d'informations sur la garantie sous www.ledvance.fr/garantie

AVERTISSEMENT

Sous réserve de modifications. Sauf erreur ou omission. Veuillez à toujours utiliser la version la plus récente.