

# FICHE PRODUIT

## TRUSYS FLEX P 70W 840 N CL WT DALI

TruSys® FLEX NARROW | Inserts de luminaires à répartition lumineuse étroite, jusqu'à 175 lm/W



### Zones d'application

- Remplacement direct des luminaires avec lampes fluorescentes compactes
- Halls industriels, entrepôts à haut rayonnage, garages, quincailleries
- Magasins discount, supermarchés

### Avantages du produit

- Distribution de la lumière dirigée pour les hauteurs élevées
- Installation facile, pas d'outils nécessaires pour la connexion
- Économie d'énergie et coût avantageux
- Pour des applications variées grâce à différentes plages de lumens et d'angles de faisceau
- Garantie de 5 ans

### Caractéristiques du produit

- Angle de faisceau intensif : 60 °
- Solution enclipsable avec des boutons poussoirs
- Efficacité lumineuse : jusqu'à 175 lm/W
- Connecteur électrique avec détrompeur
- Versions de luminaires disponibles avec driver DALI-2 on-off ou compatible IoT
- Corps en tôle d'acier
- Matériau des lentilles : PMMA
- Indice de protection : IP40



- DALI versions suitable as well for emergency lighting with centralized battery system acc. to IEC 60598-2-22

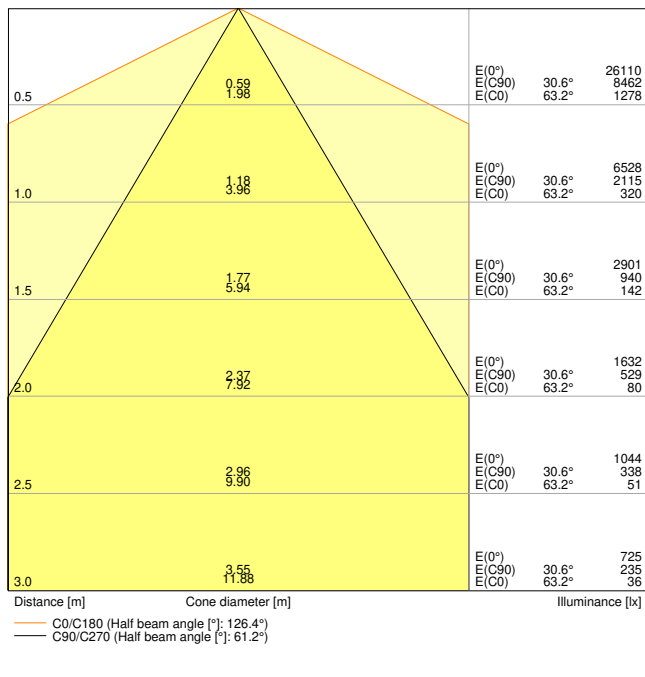
## DONNÉES TECHNIQUES

## DONNÉES ÉLECTRIQUES

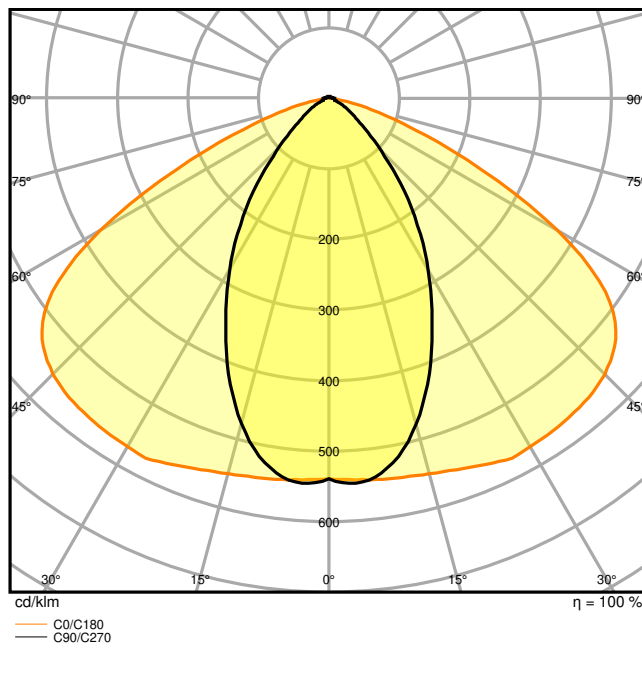
Puissance nominale	70,00 W
Tension nominale	220...240 V
Fréquence du réseau	0/50/60 Hz
Intensité nominale	320,000 mA
Courant d'appel	43.8 A
Durée courant appel T sub h50 / sub	188 µs
Max. de luminaires par disjoncteur B16 A	9
Max. de luminaires par disjoncteur C10 A	7
Max. de luminaires par disjoncteur C16 A	12
Facteur de puissance $\lambda$	$\geq 0,95$
Distorison hamonique totale	$\leq 15 \%$
Classe de protection	I
Mode d'opération	Integrated LED driver

## Données photométriques

Flux lumineux	12100 lm
Efficacité lumineuse	175 lm/W
Temp. de couleur	4000 K
Teinte de couleur (désignation)	Blanc froid
Ra Indice de rendu des couleurs	$\geq 80$
Ecart-type de correspondance de couleur	3 sdc <sub>m</sub>
Sans scintillement	Oui
Indice du papillotement (PstLM)	$\leq 1$
Indice de l'effet stroboscopique (SVM)	$\leq 0.4$
Groupe de sécurité photobiologique EN62778	RG1
Angle de rayonnement	60 °



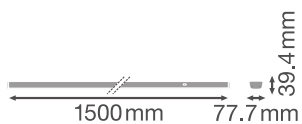
LDC typ cone



LDC typ polar

**DIMENSIONS ET POIDS**

Longueur	1500.00 mm
Largeur	77.70 mm
Hauteur	39.40 mm
Poids du produit	1750,00 g



**Matériau & couleurs**

Couleur du produit	Blanc
Couleur du teinte	Blanc
Matériau de corps	Steel
Matériau de fermeture	Polyméthylmethacrylate (PMMA)
Matière de la surface émettrice.	Polyméthacrylate de méthyle (PMMA)
Test au fil incand. selon CEI 60695-2-12	650 °C
Teneur en mercure	0.0 mg

## APPLICATION & MONTAGE

Plage de température ambiante	-25...+35 °C
Plage de température de stockage	-40...+80 °C
Type de connexion	Dispositif de raccordement
Type de protection	IP40
Indice de protec. IK (résist. aux [PIM])	IK04
Gradable	Oui
Type of dimming [GMS]	DALI
Montage	Suspended/Surface
Emplacement montage	Rail de montage
Application	Indoor
Orientable	Non
Module LED remplaçable	Non remplaçable
Avec source de lumière	Oui

## Durée de vie

Durée de vie L70/B50 @ 25 °C	100000 h
Durée de vie L80/B10 @ 25 °C	76000 h
Durée de vie L90/B10 @ 25 °C	38000 h
Nombre de cycles de commutation	100000

## Alimentation

Courant de sortie	1050 mA
Alimentation électronique - Courant d'ondulation de sortie	< 10 %

## CERTIFICATS ET NORMES

Normes	CE / CB / UKCA / ENEC / EAC
Température de surface limitée	Oui
Résistance aux chocs de balle	Non

## DONNÉES SUPPLÉMENTAIRES SUR LE PRODUIT

Nombre de sources

-

## ÉQUIPEMENT / ACCESSOIRES

- Rail de montage avec câble fixe à 5 et 8 pôles intégré

## TÉLÉCHARGEMENTS

## Documents and certificates



User instruction



Addon Technical Information



Packaging insert



Declarations Of Conformity CE



Certificates

## Photometric and lighting design files



IES file (IES)



LDT file (Eulumdat)



ULD file (DIALux)



ROLF file (RELUX)



UGR file (UGR table)



LDC typ cone



LDC typ polar

## CAD/BIM files



BIM\_Revit\_3D



CAD\_STEP\_3D

## Tender texts



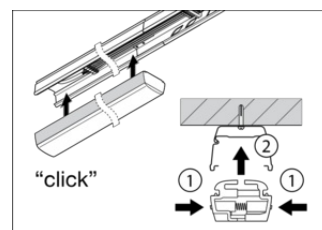
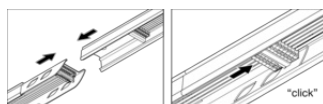
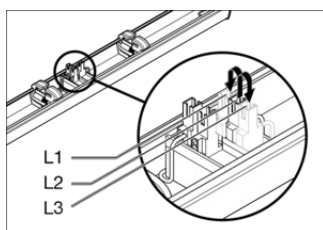
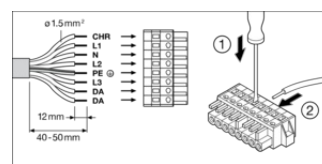
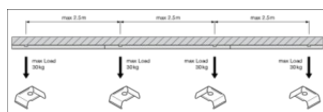
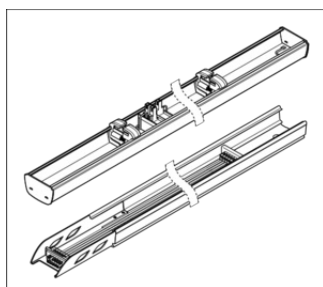
Offres

## DONNÉES LOGISTIQUES

Code produit	Unité d'emballage (Pièces/Unité)	Dimensions (longueur x largeur x hauteur)	Poids approximatif	Volume
4058075771116	Etui carton fermé 1	108 mm x 1,534 mm x 102 mm	1925.00 g	16.90 dm <sup>3</sup>
4058075771123	Carton de regroupement 4	1,547 mm x 218 mm x 231 mm	8493.00 g	77.90 dm <sup>3</sup>

Le code produit mentionné décrit la petite quantité d'unité qui peut être commandée. Une unité peut contenir un ou plusieurs produits. Lorsque vous passez la commande, merci de bien vouloir entrer une unité ou un multiple d'une unité.

## DÉTAILS COMPLÉMENTAIRES



## Références / Liens

- Plus d'informations sur la garantie sous [www.ledvance.fr/garantie](http://www.ledvance.fr/garantie)

## AVERTISSEMENT

Sous réserve de modifications. Sauf erreur ou omission. Veuillez à toujours utiliser la version la plus récente.