

# FICHE PRODUIT

## LB FLEX 1500 P 105W 840 N

LOW BAY FLEX 1500 | Luminaires low bay au design linéaire attrayant, jusqu'à 160 lm/W



### Zones d'application

- Remplacement des luminaires avec lampes à vapeur de mercure ou aux halogénures métalliques
- Entrepôts
- Halls de logistique
- Installations industrielles et pour le stockage
- Magasins discount, supermarchés

### Avantages du produit

- Économique grâce à une efficacité lumineuse élevée jusqu'à 160 lm/W
- Installation facile et rapide grâce au boîtier de connexion sans outil avec bornes à 5 et 7 pôles
- Conception moderne et robuste
- Garantie de 5 ans

### Caractéristiques du produit

- Flux lumineux et angle de faisceau différents pour des hauteurs de montage de ~ 4 m à ~ 10 m en 4000 K
- Câble de câblage traversant déjà installé
- Longue durée de vie (L80/B10) : jusqu'à 100 000 h
- Haute homogénéité de la teinte :  $\leq 3$  SDCM



## DONNÉES TECHNIQUES

### DONNÉES ÉLECTRIQUES

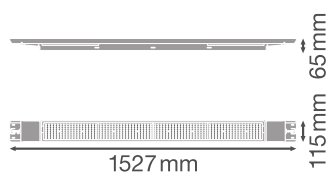
Puissance nominale	105 W
Tension nominale	220...240 V
Fréquence du réseau	50...60 Hz
Intensité nominale	450 mA
Courant d'appel	35.35 A
Durée courant appel T sub h50 / sub	290 µs
Max. de luminaires par disjoncteur B16 A	21
Max. de luminaires par disjoncteur C10 A	16
Max. de luminaires par disjoncteur C16 A	27
Facteur de puissance $\lambda$	$\geq 0,90$
Distorison hamonique totale	$\leq 20 \%$
Classe de protection	I
Mode d'opération	Alimentation électronique

### Données photométriques

Flux lumineux	16800 lm
Efficacité lumineuse	160 lm/W
Temp. de couleur	4000 K
Teinte de couleur (désignation)	Blanc froid
Ra Indice de rendu des couleurs	$\geq 80$
Ecart-type de correspondance de couleur	$< 3$ sdc
Sans scintillement	Oui
Groupe de sécurité photobiologique EN62778	RG1
Groupe de sécurité photobiologique EN62471	RG1
Angle de rayonnement	60 °

### DIMENSIONS ET POIDS

Longueur	1527 mm
Largeur	115.00 mm
Hauteur	65.00 mm
Poids du produit	4450,00 g



### Matériau & couleurs

Couleur du produit	Blanc
Couleur du teinte	Blanc
Matériau de corps	Steel
Test au fil incand. selon CEI 60695-2-12	650 °C
Teneur en mercure	0.0 mg

### APPLICATION & MONTAGE

Plage de température ambiante	-25...+50 °C
Plage de température de stockage	-40...+80 °C
Type de connexion	Bornier sans vis
Type de protection	IP23
Indice de protec. IK (résist. aux [PIM])	IK08
Gradable	Non
Montage	L SURFACE SUSPENSION
Emplacement montage	Plafond
Application	Indoor
Module LED remplaçable	Non remplaçable
Avec source de lumière	Oui

### Durée de vie

Durée de vie L70/B50 @ 25 °C	100000 h
Durée de vie L80/B10 @ 25 °C	100000 h
Durée de vie L90/B10 @ 25 °C	82000 h
Nombre de cycles de commutation	50000

## Alimentation

Courant de sortie	460 mA
-------------------	--------

## CERTIFICATS ET NORMES

Normes	CE / CB / ENEC / TÜV SÜD / EAC / UKCA
Température de surface limitée	Non
Résistance aux chocs de balle	Non

## DONNÉES SUPPLÉMENTAIRES SUR LE PRODUIT

Nombre de sources	-
-------------------	---

## ÉQUIPEMENT / ACCESSOIRES

- Kit de suspension disponible comme accessoire séparé

## TÉLÉCHARGEMENTS

### Documents and certificates



User instruction



Addon Technical Information



Declarations Of Conformity CE

### Photometric and lighting design files



IES file (IES)



LDT file (Eulumdat)



ULD file (DIALux)



ROLF file (RELUX)



UGR file (UGR table)

### CAD/BIM files



BIM\_Revit\_3D

## CAD/BIM files

CAD\_STEP\_3D

## Tender texts



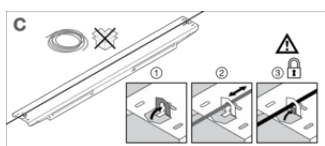
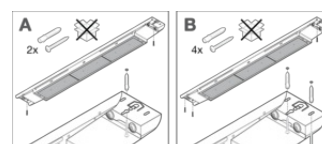
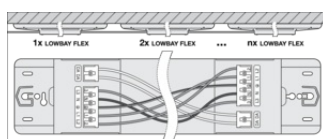
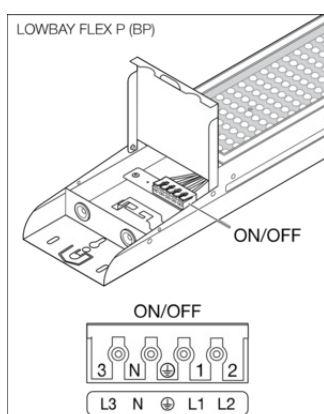
Offres

## DONNÉES LOGISTIQUES

Code produit	Unité d'emballage (Pièces/Unité)	Dimensions (longueur x largeur x hauteur)	Poids approximatif	Volume
4058075676244	Etui carton fermé 1	76 mm x 1,535 mm x 123 mm	5056.00 g	14.35 dm <sup>3</sup>
4058075676251	Carton de regroupement 3	1,555 mm x 250 mm x 156 mm	16523.00 g	60.65 dm <sup>3</sup>

Le code produit mentionné décrit la petite quantité d'unité qui peut être commandée. Une unité peut contenir un ou plusieurs produits. Lorsque vous passez la commande, merci de bien vouloir entrer une unité ou un multiple d'une unité.

## DÉTAILS COMPLÉMENTAIRES



## Références / Liens

– Plus d'informations sur la garantie sous [www.ledvance.fr/garantie](http://www.ledvance.fr/garantie)

## AVERTISSEMENT

Sous réserve de modifications. Sauf erreur ou omission. Veuillez à toujours utiliser la version la plus récente.

