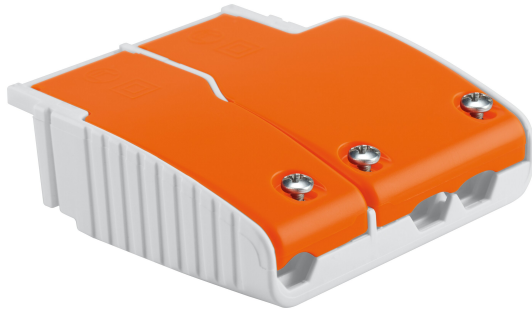


## FICHE PRODUIT

### OT CABLE CLAMP B-STYLE LP TL

OPTOTRONIC® Cable Clamp | Accessoires pour le convertisseur



---

#### Zones d'application

- Downlights, flat luminaires
- Suitable for different cable types
- Suitable for indoor installations

---

#### Avantages du produit

- Simple and quick cable mounting
- Sufficient space for cable connection
- Cost-effective and space-saving solution (TL version)
- Free cable connection thanks to open flaps
- Immediate installation thanks to pre-assembled cable clamps

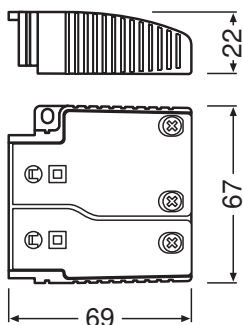
---

#### Caractéristiques du produit

- Easy to install and flexible cable clamps
- Separate cable clamps for primary and secondary side
- Pre-fixed, captive screws
- Through-looping (TL version)

## DONNÉES TECHNIQUES

## DIMENSIONS ET POIDS



Longueur	50,0 mm
Largeur	67,0 mm
Largeur (y compris les luminaires ronds)	67,0 mm
Hauteur	22,0 mm
Hauteur (luminaires cycliques inclus)	22,0 mm
Poids du produit	35,00 g

## TEMPÉRATURES ET CONDITIONS DE FONCTIONNEMENT





Temp. max. admissible en cas d'anomalie	110 °C
Humidité relative	5...85 % <sup>1)</sup>

<sup>1)</sup> Maximum 56 jours/an à 85 %

## DONNÉES LOGISTIQUES

Plage de température de stockage	-40...+85 °C
----------------------------------	--------------

## TÉLÉCHARGEMENTS

TÉLÉCHARGEMENTS	
	User instruction
	CAD data
	CAD data
	CAD data PDF

---

**DONNÉES LOGISTIQUES**

Code produit	Unité d'emballage (Pièces/Unité)	Dimensions (longueur x largeur x hauteur)	Poids approximatif	Volume
4052899530997	Sans emballage individuel 1			
4052899531000	Carton de regroupement 20	256 mm x 146 mm x 82 mm	777.00 g	3.06 dm <sup>3</sup>

Le code produit mentionné décrit la petite quantité d'unité qui peut être commandée. Une unité peut contenir un ou plusieurs produits. Lorsque vous passez la commande, merci de bien vouloir entrer une unité ou un multiple d'une unité.

---

**AVERTISSEMENT**

Sous réserve de modifications. Sauf erreur ou omission. Veuillez à toujours utiliser la version la plus récente.