

FICHE PRODUIT

TruSys® W 53 W 3000 K SI DALI

TruSys® WIDE | Module lumineux avec distribution lumineuse extensive

Zones d'application

- Remplacement direct des luminaires avec lampes fluorescentes compactes
- Halls industriels, entrepôts à haut rayonnage, garages, quincailleries
- Magasins discount, supermarchés



Avantages du produit

- Conception optique innovante avec technologie rod lense sur toute la longueur du luminaire
- Les supports intérieurs empêchent le luminaire de tomber pendant le montage
- Raccordement électrique simple au rail d'alimentation par montage à encliquetage
- Distribution lumineuse homogène
- Équerres de montage invisibles après le montage
- Le système prêt à l'emploi permet une installation facile
- Design de valeur
- Ligne continue avec jusqu'à 81 luminaires (ON/OFF) / 91 (DALI) et une longueur totale de 124 m (ON/OFF) / 151 m (DALI) possible
- Économies d'énergie pouvant atteindre 65 % par rapport aux luminaires avec 2 lampes T5 de 80 W
- Version avec alimentation DALI disponible

Caractéristiques du produit



- Angle de rayonnement : 105°
- Efficacité lumineuse : jusqu'à 135 lm / W
- Prises à énergie fixe pour raccordement électrique
- Boîtier en aluminium de haute qualité
- Type de protection : IP20
- Selon le langage de conception unifié LEDVANCE (conception SCALE)

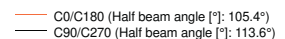
DONNÉES TECHNIQUES

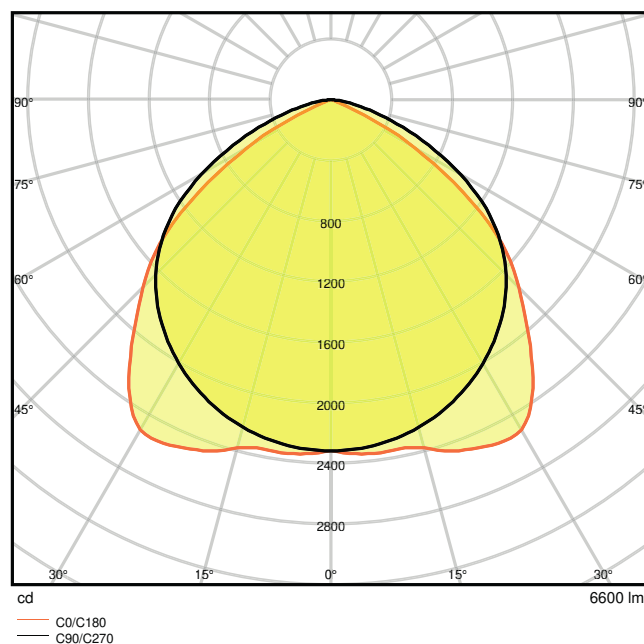
DONNÉES ÉLECTRIQUES

Puissance nominale	53,00 W
Tension nominale	220...240 V
Fréquence du réseau	0/50/60 Hz
Intensité nominale	250 mA
Courant d'appel	35 A
Durée courant appel T sub h50 / sub	170 µs
Max. de luminaires par disjoncteur B16 A	21
Max. de luminaires par disjoncteur C10 A	21
Max. de luminaires par disjoncteur C16 A	35
Facteur de puissance λ	$\geq 0,95$
Distorison hamonique totale	< 6.1 %
Classe de protection	I
Mode d'opération	Integrated LED driver

Données photométriques

Flux lumineux	6600 lm
Efficacité lumineuse	125 lm/W
Temp. de couleur	3000 K
Teinte de couleur (désignation)	Blanc chaud
Ra Indice de rendu des couleurs	≥ 80
Ecart-type de correspondance de couleur	≤ 3 sdc
Sans scintillement	Oui
Groupe de sécurité photobiologique EN62778	RG1
Groupe de sécurité photobiologique EN62471	RG1
Angle de rayonnement	105 °

0.5	1.53 1.31	E(0°) 9266 E(C90) 56.8° 761 E(C0) 52.7° 1127
1.0	3.06 2.63	E(0°) 2317 E(C90) 56.8° 190 E(C0) 52.7° 282
1.5	4.58 3.94	E(0°) 1030 E(C90) 56.8° 85 E(C0) 52.7° 125
2.0	6.11 5.25	E(0°) 579 E(C90) 56.8° 48 E(C0) 52.7° 70
2.5	7.64 6.56	E(0°) 371 E(C90) 56.8° 30 E(C0) 52.7° 45
3.0	9.17 7.88	E(0°) 257 E(C90) 56.8° 21 E(C0) 52.7° 31
Distance [m]	Cone diameter [m]	Illuminance [lx]
		

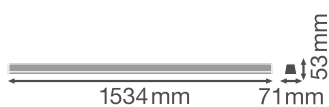


LDC typ cone

LDC typ polar

DIMENSIONS ET POIDS

Longueur	1534.00 mm
Largeur	71.00 mm
Hauteur	53.00 mm
Poids du produit	1800,00 g



Matériau & couleurs

Couleur du produit	Argent
Couleur du teinte	Argent
Matériau de corps	Aluminium
Matériau de fermeture	Polyméthylméthacrylate (PMMA)

Matière de la surface émettrice.	Polycarbonate
Test au fil incand. selon CEI 60695-2-12	650 °C
Teneur en mercure	0.0 mg

APPLICATION & MONTAGE

Plage de température ambiante	-20...+45 °C
Type de connexion	Dispositif de raccordement
Type de protection	IP20
Indice de protec. IK (résist. aux [PIM])	IK07
Gradable	Oui
Type of dimming [GMS]	DALI
Montage	Suspended/Surface
Emplacement montage	Rail de montage
Application	Indoor
Module LED remplaçable	Non remplaçable
Avec source de lumière	Oui

Durée de vie

Durée de vie L70/B50 @ 25 °C	75000 h
Durée de vie L80/B10 @ 25 °C	50000 h
Durée de vie L90/B10 @ 25 °C	35000 h
Nombre de cycles de commutation	100000

CERTIFICATS ET NORMES

Normes	CE / CB / TÜV SÜD / ENEC / EAC
Résistance aux chocs de balle	Non

DONNÉES SUPPLÉMENTAIRES SUR LE PRODUIT

Nombre de sources	-
-------------------	---

ÉQUIPEMENT / ACCESSOIRES

- Rail avec 5 (On-Off) ou 7 (DALI) câbles intégrés

TÉLÉCHARGEMENTS

Documents and certificates



User instruction



Addon Technical Information



On-Pack-Info



Declarations Of Conformity CE

Photometric and lighting design files



IES file (IES)



LDT file (Eulumdat)



ULD file (DIALux)



ROLF file (RELUX)



UGR file (UGR table)



LDC typ cone



LDC typ polar

CAD/BIM files



BIM_Revit_3D



CAD_STEP_3D

Tender texts



Offres

DONNÉES LOGISTIQUES

Code produit	Unité d'emballage (Pièces/Unité)	Dimensions (longueur x largeur x hauteur)	Poids approximatif	Volume
4058075102460	Etui carton fermé 1	58 mm x 1,552 mm x 82 mm	1965.00 g	7.38 dm ³
4058075102477	Carton de regroupement 3	1,561 mm x 186 mm x 94 mm	6770.00 g	27.30 dm ³

Le code produit mentionné décrit la petite quantité d'unité qui peut être commandée. Une unité peut contenir un ou plusieurs produits. Lorsque vous passez la commande, merci de bien vouloir entrer une unité ou un multiple d'une unité.

AVERTISSEMENT

Sous réserve de modifications. Sauf erreur ou omission. Veuillez à toujours utiliser la version la plus récente.