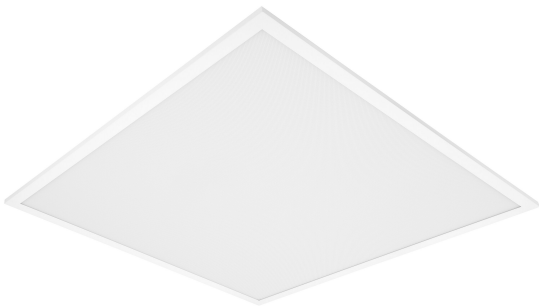


FICHE PRODUIT

BIOLUX HCL PL 625 ZB 43W 2700-6500K

BIOLUX HCL PANEL ZIGBEE GEN 1 | Luminaire à encastrer carré, blanc dynamique, Zigbee



Zones d'application

- Solution d'éclairage permettant jusqu'à 40 luminaires BIOLUX HCL - Rubans LED BIOLUX HCL combinés avec le contrôleur BIOLUX HCL
- Solution pour bureaux paysagers permettant jusqu'à 200 luminaires BIOLUX HCL combinés avec le contrôleur VIVARES ZIGBEE
- Chambres d'hôtel et bureau avec peu de lumière du jour

Avantages du produit

- Permet une solution d'éclairage individuelle en combinaison avec des commandes d'éclairage compatibles Zigbee HCL
- Éclairage optimisé biologiquement en adaptant la lumière artificielle à la lumière du jour
- 5 ans de garantie du système BIOLUX HCL lorsqu'il est utilisé dans le cadre d'un système BIOLUX HCL (Contrôleur BIOLUX HCL-VIVARES ZIGBEE en combinaison avec le(s) luminaire(s) BIOLUX HCL - Rubans LED BIOLUX HCL)
- Permet de travailler avec plus de concentration
- Bonne réduction de l'éblouissement ($UGR \leq 19$)

Caractéristiques du produit

- Luminaires Tunable White certifiés Zigbee 3.0 - Rubans LED pour une intégration simple dans les systèmes partenaires
- Prêt pour la connexion à l'unité de contrôle BIOLUX HCL
- Température de couleur réglable via blanc dynamique : 2 700...6 500 K
- Communication sans fil entre le contrôleur et les luminaires via le protocole Zigbee
- Indice de rendu des couleurs très élevé $Ra > 90$



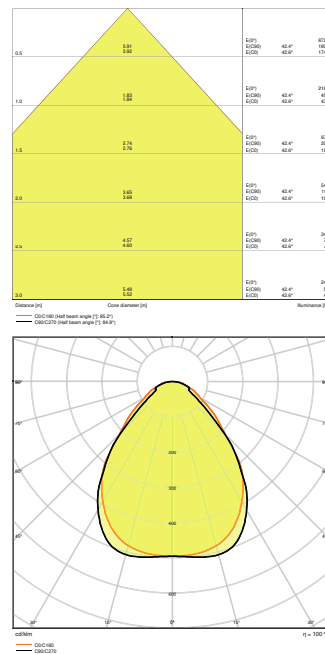
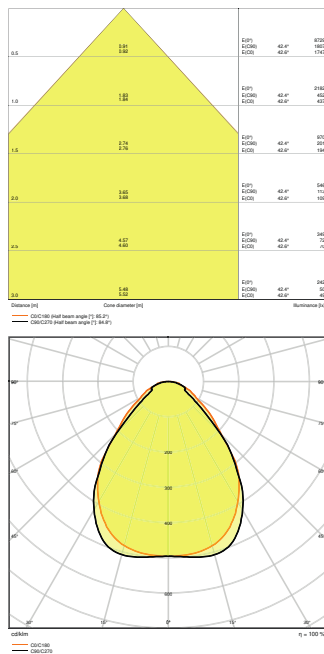
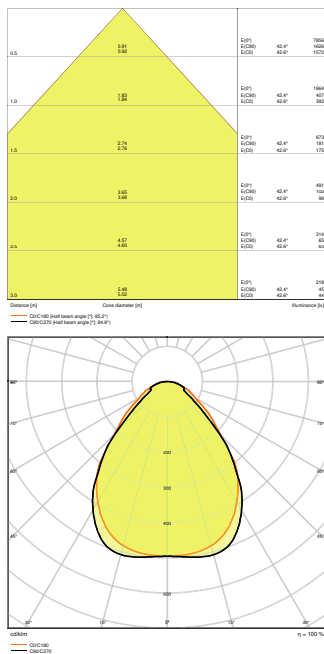
DONNÉES TECHNIQUES

DONNÉES ÉLECTRIQUES

Puissance nominale	43,00 W
Tension nominale	220...240 V
Fréquence du réseau	50...60 Hz
Intensité nominale	203 mA
Courant d'appel	20 A
Durée courant appel T sub h50 / sub	500 µs
Max. de luminaires par disjoncteur B16 A	68
Max. de luminaires par disjoncteur C10 A	42
Max. de luminaires par disjoncteur C16 A	68
Facteur de puissance λ	$\geq 0,90$
Distorison hamonique totale	< 20 %
Classe de protection	II
Mode d'opération	External LED driver

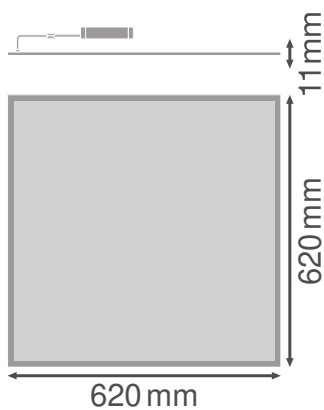
Données photométriques

Flux lumineux	4000 lm
Efficacité lumineuse	95 lm/W
Temp. de couleur	2700...6500 K
Teinte de couleur (désignation)	Blanc chaud / Blanc froid / Lumière du jour froide
Ra Indice de rendu des couleurs	> 90
Ecart-type de correspondance de couleur	≤ 3 sdc
Intensité lumineuse	-
Sans scintillement	Oui
Indice du papillotement (PstLM)	-
Indice de l'effet stroboscopique (SVM)	-
Groupe de sécurité photobiologique EN62778	RG1
Angle de rayonnement	80 °
UGR longitudinal	< 19



DIMENSIONS ET POIDS

Longueur	620.00 mm
Largeur	620.00 mm
Hauteur	11.00 mm
Poids du produit	3220,00 g



Matériau & couleurs

Couleur du produit	Blanc
Couleur du teinte	Blanc
Matériau de corps	Aluminium
Matériau de fermeture	Polyméthylméthacrylate (PMMA)
Matière de la surface émettrice.	PMMA
Test au fil incand. selon CEI 60695-2-12	650 °C
Teneur en mercure	0.0 mg

APPLICATION & MONTAGE

Plage de température ambiante	-20...+40 °C
Type de connexion	Bornier, 3-Pôles (L, N, PE)
Type de protection	IP20
Indice de protec. IK (résist. aux [PIM])	IK03
Gradable	Oui
Type of dimming [GMS]	ZIGBEE
Montage	Recessed
Emplacement montage	Plafond
Application	Indoor
Longueur d'encastrement	600,0 mm
Largeur de montage	600,0 mm
Profondeur d'encastrement	50,0 mm
Module LED remplaçable	Non remplaçable
Avec source de lumière	Oui

Durée de vie

Durée de vie L70/B50 @ 25 °C	50000 h
Durée de vie L80/B10 @ 25 °C	40000 h
Durée de vie L90/B10 @ 25 °C	25000 h
Nombre de cycles de commutation	50000

Alimentation

Courant de sortie	1100 mA
-------------------	---------

CERTIFICATS ET NORMES

Normes	CE / CB / ENEC / EAC
Température de surface limitée	Non
Résistance aux chocs de balle	Non

ÉQUIPEMENT / ACCESSOIRES

- Application LEDVANCE BIOLUX requise pour la mise en service du système BIOLUX HCL uniquement (disponible pour Android et iOS)
- Application LEDVANCE VIVARES pour la planification de projet et nécessaire pour la mise en service du système VIVARES ZIGBEE uniquement (disponible pour Android et iOS)

Conseils de sécurité

- Avis de fonctionnement important et avis de non-responsabilité : Ce produit est exclusivement destiné à être utilisé dans le cadre d'un système BIOLUX HCL (Contrôleur BIOLUX HCL ou VIVARES ZIGBEE en combinaison avec BIOLUX HCL-Luminaire(s) / BIOLUX HCL LED strips, y compris le micrologiciel/logiciel intégré ou fourni). LEDVANCE GmbH n'assume aucune responsabilité, obligation ou garantie pour le fonctionnement du produit en combinaison ou en conjonction avec des produits tiers ou d'autres produits qui ne sont pas des produits du système BIOLUX HCL- / VIVARES ZIGBEE.

TÉLÉCHARGEMENTS

Documents and certificates



User instruction



Addon Technical Information



Installation guide



Packaging insert



Declarations Of Conformity CE



Certificates

Photometric and lighting design files



IES file (IES)



IES files (IES, additional)



LDT file (Eulumdat)



LDT files (Eulumdat, additional)

Photometric and lighting design files



ULD file (DIALux)



ROLF file (RELUX)



UGR file (UGR table)



LDC typ cone



LDC typ polar

CAD/BIM files



BIM_Revit_3D



CAD_STEP_3D

Tender texts



Offres

DONNÉES LOGISTIQUES

Code produit	Unité d'emballage (Pièces/Unité)	Dimensions (longueur x largeur x hauteur)	Poids approximatif	Volume
4058075364561	Etui carton fermé 1	51 mm x 673 mm x 675 mm	3778.00 g	23.17 dm ³
4058075364578	Carton de regroupement 4	693 mm x 222 mm x 695 mm	16349.00 g	106.92 dm ³

Le code produit mentionné décrit la petite quantité d'unité qui peut être commandée. Une unité peut contenir un ou plusieurs produits. Lorsque vous passez la commande, merci de bien vouloir entrer une unité ou un multiple d'une unité.

Références / Liens

– Plus d'informations sur la garantie sous www.ledvance.fr/garantie

Conseils juridiques

– L'utilisation de l'application LEDVANCE BIOLUX- / VIVARES est exclusivement soumise aux conditions d'utilisation de l'application LEDVANCE BIOLUX- - VIVARES, qui sont affichées lors de l'installation de l'application et sont disponibles dans l'application

AVERTISSEMENT

Sous réserve de modifications. Sauf erreur ou omission. Veuillez à toujours utiliser la version la plus récente.

