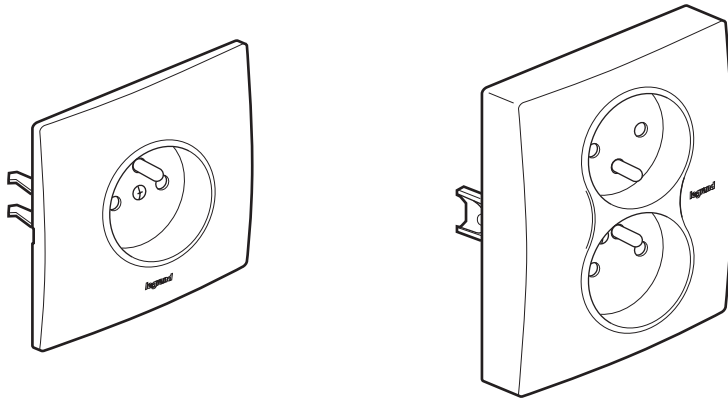


Prises de courant standard français Neptune

Référence(s) : 806 22/26/29/30/33/80



SOMMAIRE

Page

1. Utilisation	1
2. Gamme	1
3. Cotes d'encombrement	1
4. Mise en situation	2
5. Raccordement	3
6. Caractéristiques générales	3
7. Entretien	3/4
8. Accessoires	4
9. Conformités et agréments	4

1. UTILISATION

Prises de courant 16 A - 250 V_N au standard français
(les prises 2P réf. 806 22/26 ne doivent s'utiliser qu'en cas de rénovation : NFC 15-100)

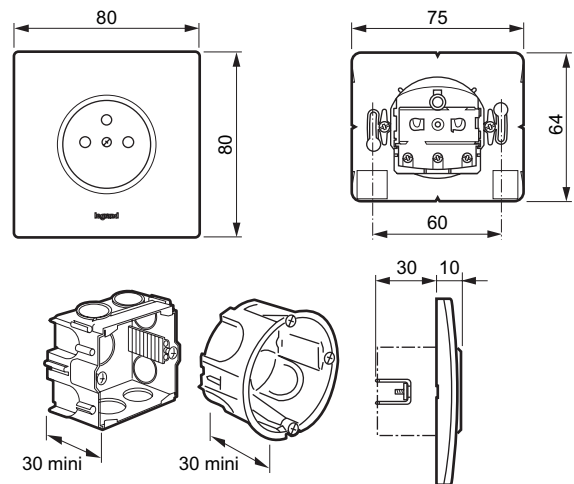
2. GAMME

Prises Neptune avec éclips de protection

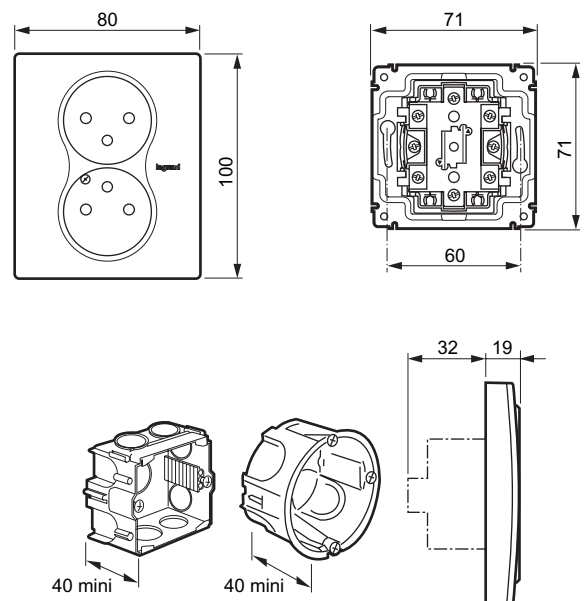
	Raccordement	Mode de fixation		IP	Poids (g)
		Vis/griffes	Vis avec coque		
	Bornes à vis	806 22	-	31	61
	Bornes auto	806 30	806 80	31	49/57
	Bornes à vis	806 29	-	31	61
	Bornes à vis	806 26	-	41	93,5
	Bornes à vis	806 33	-	41	93,5

3. COTES D'ENCOMBREMENT

Références 806 22/29/30/80



Références 806 26/33

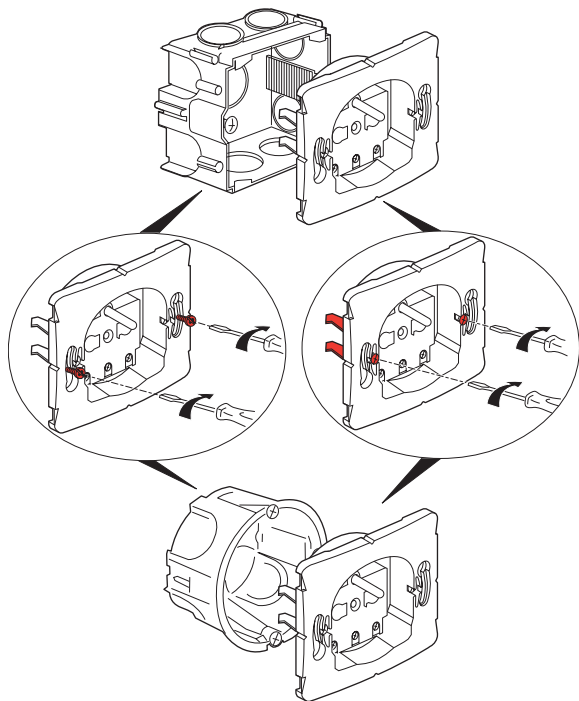


Prises de courant standard français Neptune

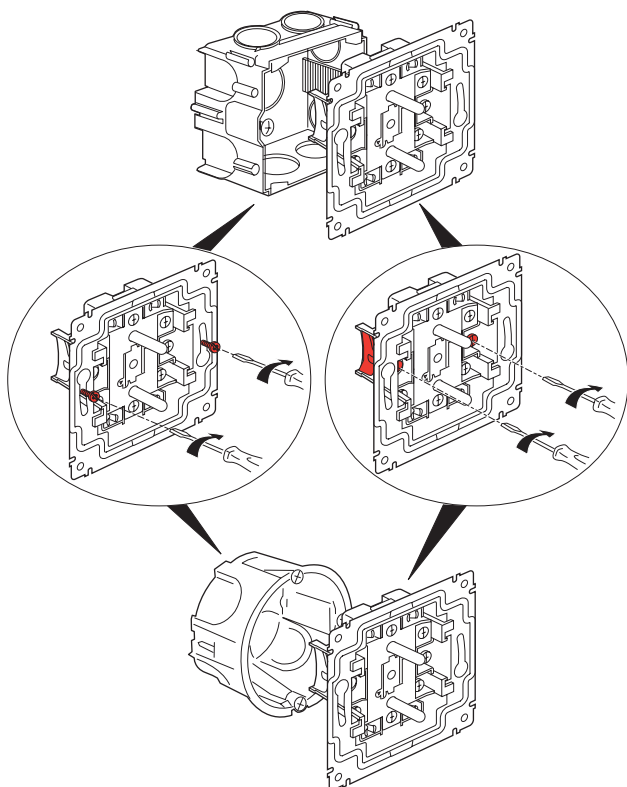
Référence(s) : 806 22/26/29/30/33/80

4. MISE EN SITUATION

4.1 Prises 1 poste réf. 806 22/29/30/80



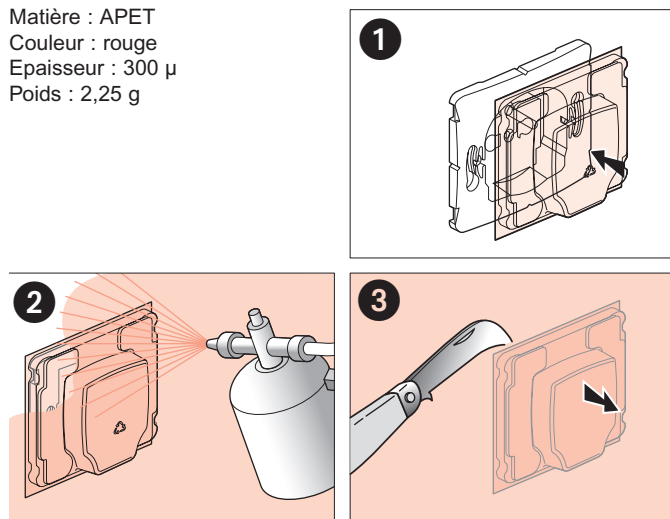
4.2 Prises 2 postes 806 26/33



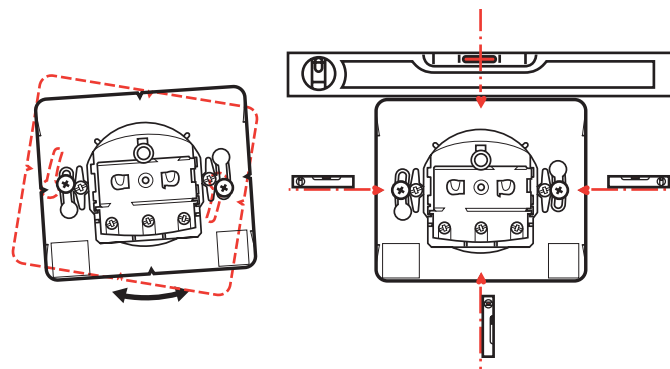
4. MISE EN SITUATION

4.3 Coque de protection

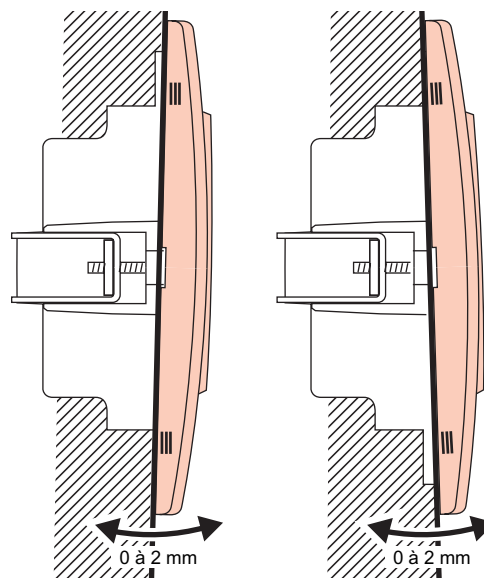
Matière : APET
Couleur : rouge
Épaisseur : 300 μ
Poids : 2,25 g



4.4 Rattrapage d'aplomb



4.5 Rattrapage de niveau de revêtement



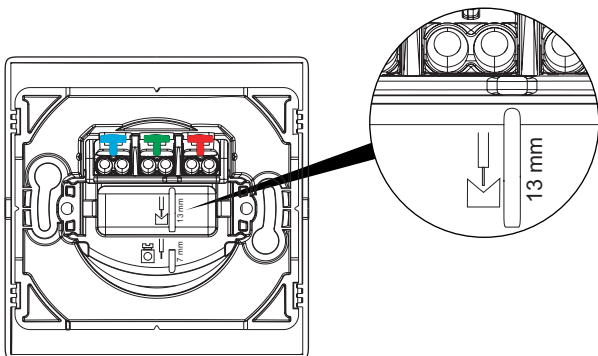
Prises de courant standard français Neptune

Référence(s) : 806 22/26/29/30/33/80

5. RACCORDEMENT

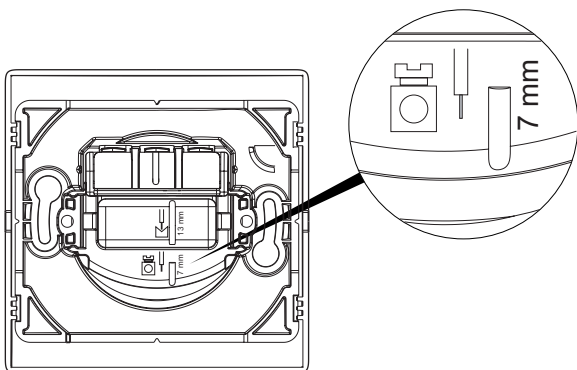
5.1 Bornes auto

La longueur de dénudage nécessaire est de 13 mm. Un gabarit en face arrière du socle facilite le dénudage à la bonne longueur. La capacité des bornes est de 1,5 mm² à 2,5 mm² (1 ou 2 conducteurs).



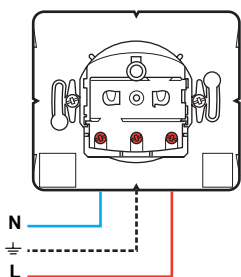
5.2 Bornes à vis

Connexion par bornes à vis
Possibilité de 2 fils par borne pour repiquage
Capacité des bornes : 2 x 2,5 mm²

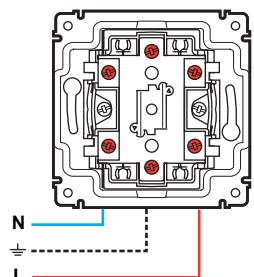


Schémas de câblage

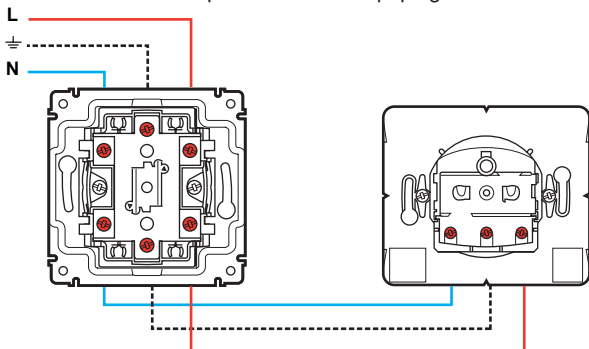
Prise simple



Prise double précâblée



Prise double précâblée avec repiquage

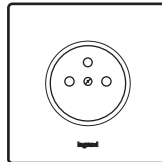


6. CARACTERISTIQUES GENERALES

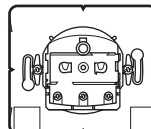
6.1 Caractéristiques mécaniques

Indice de protection : - IP 31 réf. 806 22/29/30/80
- IP 41 réf. 806 26/33
- IK 04 réf. 806 22/26/29/30/33/80

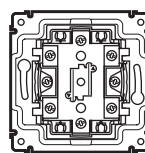
6.2 Caractéristiques matière (matières sans halogène)



Plaque en PolyCarbonate (PC)
Couleur : blanc RAL 9010



Support en Acrylo Butadiène Styrène (ABS)
Réf. 806 22/29/30/80
Couleur : gris RAL 7037



Support en métal acier
Réf. 806 26/33

Tenue aux agents chimiques	ABS	PC
Acétone	+	-
Acide acétique à 10 %	+(10%)	+
Acide chlorhydrique *	+(10%)	-
Acide citrique *	+	+
Acide fluorhydrique *	+	-
Acide nitrique à 30 %	+	-
Acide nitrique à 50 %	+	-
Acide phosphorique *	+	-
Acide sulfurique	+	-
Acide tannique *	+	-
Alcool éthylique	+	+
Alcool méthylique (méthanol)	+	+
Amoniaque	+	-
Chlorure de baryum *	+	+
Benzène	-	-
Chlorure de chaux *	+	+
Eau de mer	+	+
Essence lourde	(+)	-
Essence minérale	(+)	-
Essence de térébenthine	(+)	+
Huiles essentielles	+	+
Huile de lin	+	+
Huile lubrifiante	+	+
Huile pour machines	+	+
Huile minérale	+	+
Huile de paraffine	+	+
Huile de poisson	+	+
Huile de ricin	+	+
Huile de silicone	+	+
Lait	+	+
Mazout	+	+
Pétrole, éther de pétrole	(+)	-
Silicate (Potassium, Sodium)	+	+
Soude caustique = 40 %	+	+
Styrène monomère	-	-
Sucre	+	+
Trichloréthylène	-	-
Toluène	-	-
Urine	+	+
Vin	+	+
Aniline	-	-
Eau de javel	+	+

* toutes concentrations en solution aqueuse
+ : résistance, - : instabilité, (+) : résistance limitée

Tenue aux Ultra-Violet

6. CARACTERISTIQUES GENERALES (suite)

6.3 Caractéristiques électriques

Autoextinguibilité suivant NFC 20-455 - CEI 695.2.1

Support : 850°C / 30 s.

Plaque : 850°C / 30 s.

Tension : 230 V_~

Intensité : 16 A maximum en courant alternatif

Fréquences : 50 Hz

6.4 Caractéristiques climatiques

Température de stockage et d'utilisation : - 5°C à + 40°C

7. ENTRETIEN

Nettoyage superficiel à l'aide d'un chiffon légèrement humide

Ne pas utiliser : acétone, dégraissant, trichloréthylène

Attention : pour l'utilisation de produits d'entretien spécifiques un essai préalable est nécessaire.

8. ACCESSOIRES

Griffe longue réf. 805 98 uniquement pour les réf. 806 22/29/30/80

Livrée avec vis et écrou pour montage des appareils Neptune dans les boîtes scellées trop profondément.



Réf. 508 97

Jeu de 8 étiquettes pour identification de circuits spécialisés et prises commandées.



9. CONFORMITES ET AGREMENTS

Conforme à la NFC 15-100 (protection enfants par système à éclips sur toutes les prises).

Agrément NF-USE suivant NFC 61303.