

# Sevvo classic ICTA 3422

gaines ICTA 3422 diamètres 16 à 40 avec et sans tire-fil

Gaines ICTA (Isolant Cintrable Transversalement élastique Annelé) pour vos cheminements encastrés dans les bâtiments résidentiels et tertiaires

## Caractéristiques techniques

Matière première	• Polyoléfine additivée
Couleur	• Gris RAL 7011
Lubrification	• Par silicone non inflammable hydrofuge • Ne graisse pas les doigts • Ne sèche pas dans le temps
Sans halogène	• Selon la norme NF EN 50642 • Teneur totale en halogène inférieure à 0,4%
Utilisation extérieure	• Oui, mais non permanente
Résistance à l'écrasement	• 750 N à 23°C
Résistance aux chocs	• 6 joules à -5°C
Températures d'utilisation	• Mini -5°C Maxi +90°C
Réaction au feu	• Non propagateur de la flamme selon NF EN 61386-1
Résistance à l'isolement	• ≥100 MΩ sous 500 Vcc pendant 1 min
Rigidité diélectrique	• 2000 Volts sous 50 Hz pendant 15 min
Tire-fil B34916, B34920, B34925, B34932, B34940	• En acier galvanisé • Diamètre 0,85 mm
Résistance à la traction	• Max. 500 N
Repérage des diamètres	• <b>Sur film de protection personnalisé pour les diamètres 16 à 25</b>



## Normes

Certifié norme NF EN 61386-1  
Certifié norme EN 61386-22



## Gaines

ICTA 3422 sans tire-fil    ICTA 3422 avec tire-fil

## Composants

Bague de repérage    Bouchon RT2012    Manchon ouvert    Manchon fermé    Réducteur

Ø mm	C STF	C ATF	REPERAGE	BOUCHON RT	MANCHON O	MANCHON F	REDUCTEUR
16	B34816	B34916	B29416	B29316	B29016	B29116	
20	B34820	B34920	B29420	B29320	B29020	B29120	B29620 <sup>(1)</sup>
25	B34825	B34925	B29425	B29325	B29025	B29125	B29625 <sup>(2)</sup>
32	B34832	B34932		B29332	B29032	B29132	
40	B34840	B34940		B29340		B29140	

<sup>(1)</sup> Passer du diamètre 20 au diamètre 16

<sup>(2)</sup> Passer du diamètre 25 au diamètre 20

## Outils de coupe

Pince 4F et lame de rechange

Outil multifonctionnel, à inserts interchangeable pour couper les moulures et cornières PVC, tubes et gaines rigides, flexibles, pour les diamètres 16, 20 et 25



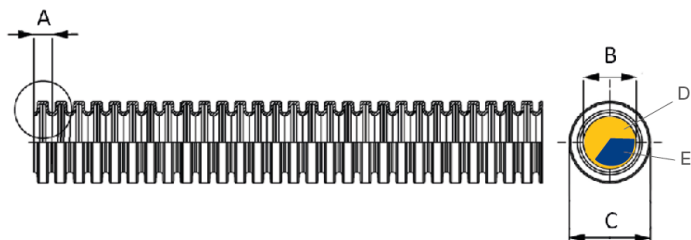
Pince 4F B01036

Lame 4F  
Longueur lame 6 cm B01038

# Sevvo classic ICTA 3422

gaines ICTA 3422 diamètres 16 à 40 avec et sans tire-fil

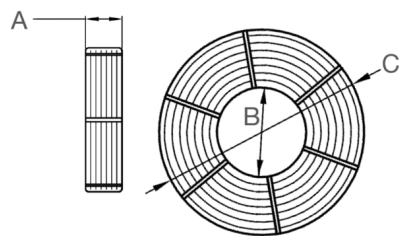
## Gaines Sevvo classic ICTA 3422



	A Pas	B Ø interne	C Ø externe	D Section globale	E* Section utile préconisée	Rayon de courbure
Diamètre	Mm	mm	mm	mm <sup>2</sup>	mm <sup>2</sup>	mm
Ø16	3,5	10,4	16	84,9	28,3	48
Ø20	3,7	13,7	20	147,3	49,1	60
Ø25	3,9	18,3	25	262,9	87,6	75
Ø32	4,6	23,6	32	437,2	145,7	96
Ø40	5,6	32	40	803,8	267,9	160

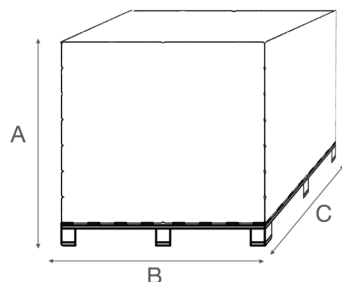
\*1/3 de la section intérieur, tel qu'indiqué dans la norme NF C15-100

## Couronnes Sevvo classic ICTA 3422



	Colisage	A Hauteur	B Diamètre interne	C Diamètre externe	Poids avec tire-fil	Poids sans tire-fil
Diamètre	mm	mm	mm	mm	kg	kg
Ø16	100	140	240	550	4,9	4,5
Ø20	100	180	240	570	6,8	6,4
Ø25	100	255	240	570	8,8	8,4
Ø32	50	250	220	600	6,4	6,2
Ø40	50	265	250	685	8,45	8,25

## Palettes Sevvo classic ICTA 3422

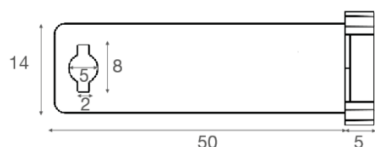


	Quantité	A Hauteur	B Largeur	C Profondeur	Poids avec tire-fil	Poids sans tire-fil
Diamètre	m	mm	mm	mm	kg	kg
Ø16	2800	1102	1100	1200	148,2	137,0
Ø20	2400	1202	1140	1200	174,2	174,2
Ø25	1600	1142	1140	1200	151,8	145,4
Ø32	800	1122	1200	1200	113,4	110,2
Ø40	400	1182	1169	1200	78,6	77,0

# Sevvo classic ICTA 3422

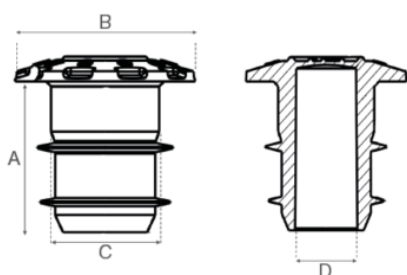
gaines ICTA 3422 diamètres 16 à 40 avec et sans tire-fil

## Bagues de repérage



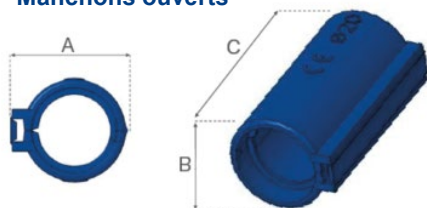
	Référence	Colisage sachet pce	Colisage carton pce
Diamètre			
Ø16	B29416	20	100
Ø20	B29420	20	100
Ø25	B29425	12	60

## Bouchons RT2012



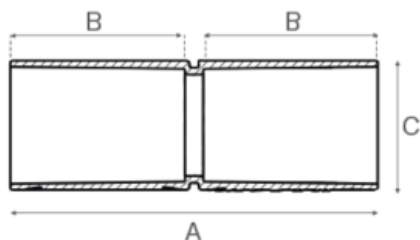
	Référence	Colisage sachet pce	Colisage carton pce	A	B	C	D
Diamètre				mm	mm	mm	mm
Ø16	B29316	20	100	15	18	10,8	7
Ø20	B29320	20	100	16	22	14,1	9
Ø25	B29325	12	60	16	27	18,7	14
Ø32	B29332	10	40	20	34	24,0	19
Ø40	B29340	10	20	24	42	32,4	24

## Manchons ouverts



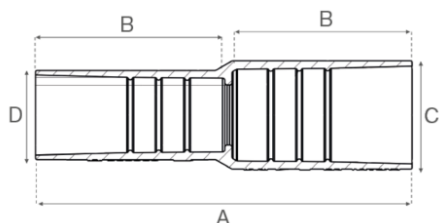
	Référence	Colisage sachet pce	Colisage carton pce	A	B	C
Diamètre				Encombrement max. mm	Diamètre fermé mm	Longueur mm
Ø16	B29316	10	50	23,3	20,5	48
Ø20	B29320	10	40	27,3	24,5	50
Ø25	B29325	10	30	31,2	29,5	52
Ø32	B29332	10	20	39,2	36,5	55

## Manchons fermés



	Référence	Colisage sachet pce	Colisage carton pce	A	B	C
Diamètre				mm	mm	mm
Ø16	B29116	10	50	80	38	18,7
Ø20	B29120	10	50	80	38	22,7
Ø25	B29125	10	40	80	38	28,0
Ø32	B29132	10	20	102	48	35,5
Ø40	B29140	1	10	100	47	44,0

## Réducteurs



	Référence	Colisage sachet pce	Colisage carton pce	A	B	C	D
Diamètre				mm	mm	mm	mm
Ø20	B29620 <sup>(1)</sup>	5	10	79,5	38	22,7	18,7
Ø25	B29625 <sup>(2)</sup>	5	10	81,6	38	28,0	22,7

<sup>(1)</sup> Passer du diamètre 20 au diamètre 16

<sup>(2)</sup> Passer du diamètre 25 au diamètre 20

# Sevvo classic ICTA 3422

gaines ICTA 3422 diamètres 16 à 40 avec et sans tire-fil

## Marquages

### Marquage CE

Les produits rentrant dans la Directive 2014/35/UE du 26 février 2014, entrée en vigueur le 20 avril 2016 (décret n°2015-1083 du 27 août 2015) sont conformes aux exigences de sécurité et portent le marquage CE selon les modalités prévues par la Directive.

### Marquage produit

Le marquage des produits ne se limite pas à garantir la conformité aux normes. Il a été conçu pour identifier facilement les données suivantes : type et dimensions du produit, certifications obtenues, éventuelles caractéristiques spécifiques et lot de production.

Lorsque pour des raisons techniques, il s'avère impossible d'appliquer toutes les données du marquage directement sur le produit, elles sont reportées intégralement sur l'étiquette du colisage.

1 NF-USE

6 669

2 20

7 

3 ICTA 3422

8 CODE B34020

4 EN 61386-22

9   
8029027021555

5 IBOCO

1 Marquage NF

2 Ø extérieur conduit

3 Dénomination et classification

4 Conformité norme

5 Marque commerciale

6 Numéro d'identification site du fabricant

7 Marquage CE

8 Code produit


9 Gencode produit

## Conformité aux principales normes nationales et internationales

### EN 61386-1 et EN 61386-22

Les gaines ICTA 3422 et ICA 3321 de diamètres 16, 20, 25, 32, 40, 50 et 63, les manchons, bouchons RT 2012 et bagues de repérage sont conformes à ces normes.

## Listes des produits certifiés selon les normes EN 61386-1 et EN 61386-22

Désignation	 France
ICTA 3422 C STF	•
ICTA 3422 C ATF	•
REDUCTEUR	•
MANCHON O	<input type="checkbox"/>
MANCHON F	•
BOUCHON RT	<input type="checkbox"/>
REPERAGE	<input type="checkbox"/>

• Certifié

Réalisé en conformité avec les normes EN 61386-1 /EN 61386-22