

Exafill

Ensemble complet Bec déverseur

Finition: **Chrome** Numéro d'article: **58123000**



Description

Caractéristiques

- comprenant: siphon de baignoire, corps d'encastrement, set de finition
- compatible avec pour baignoires standards
- longueur du câble Bowden 520 mm
- trappe anti-odeur - hauteur du reflux 50 mm
- raccordement en eau du flexible d'alimentation à gauche et à droite DN20
- bec avec 3 mousseurs orientables de 20°
- E8, C0, A., U3
- ACS 19 ACC LY 727, valide jusqu'au 25.11.2024
- NF077_375-M1

Détails de l'article

EAN

4011097363363

Certificats / Eco-Responsabilité



Photo du produit



Plan géométral

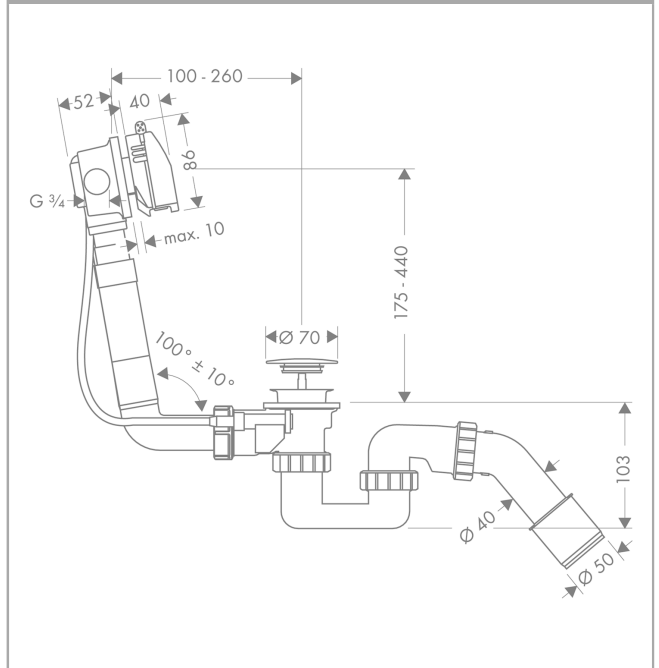
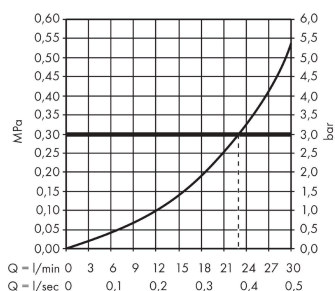


Schéma d'écoulement



Exafill

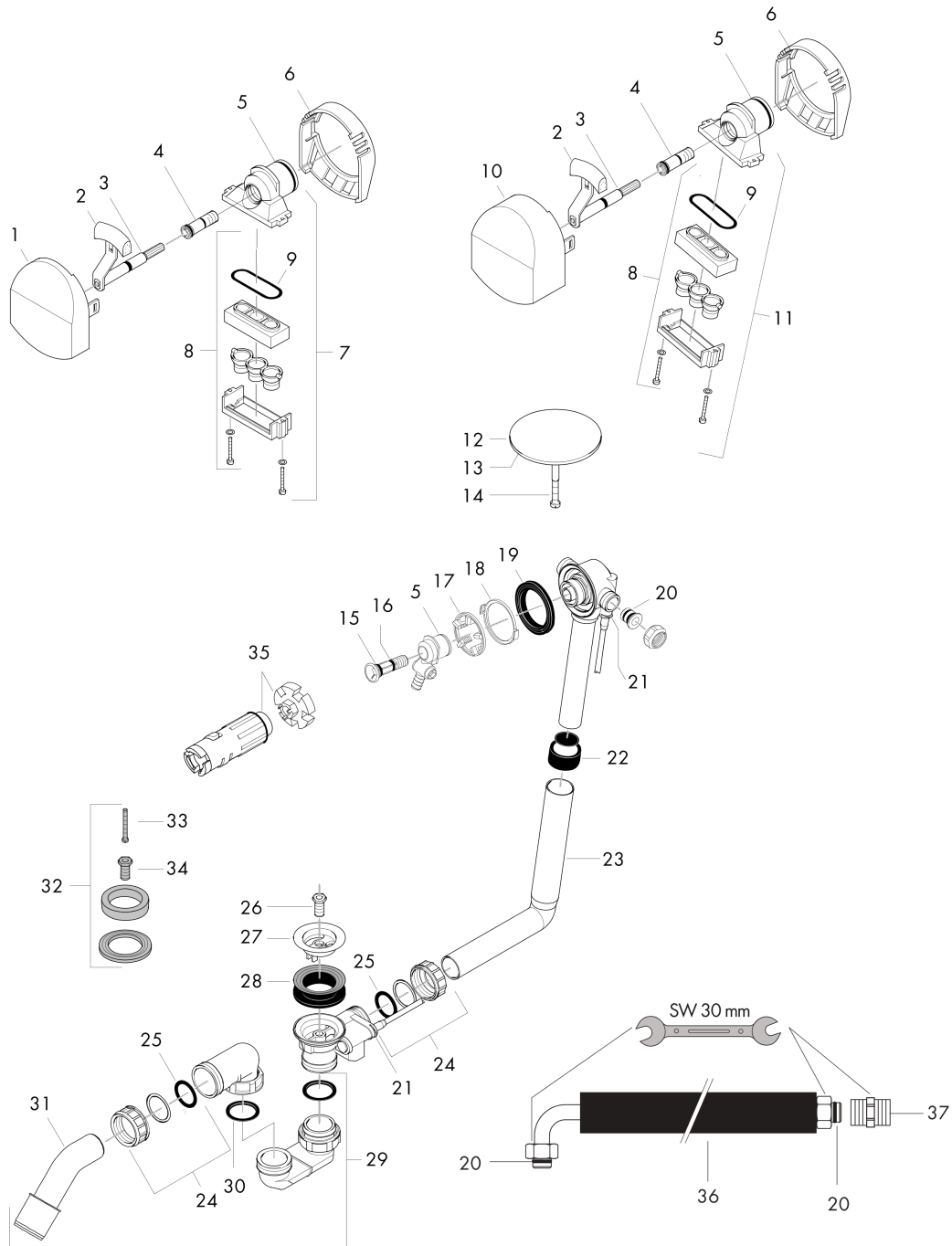
Ensemble complet Bec déverseur

Finition: **Chrome** Numéro d'article: **58123000**



Vue éclatée

Année de construction: >06/01



Exafill**Ensemble complet Bec déverseur**Finition: **Chrome** Numéro d'article: **58123000****Liste des pièces détachées**

Année de construction: >06/01

| Pos. | Description | Numéro d'article | GP | UE |
|------|---------------------------------------|------------------|----|----|
| 1 | cache | 95093000 | - | 1 |
| 2 | curseur | 96094000 | - | 1 |
| 3 | joint torique 5x2 | 98215000 | - | 1 |
| 4 | vis | 95090000 | - | 1 |
| 5 | joint torique 26x2 | 98147000 | - | 1 |
| 6 | cache | 96146000 | - | 1 |
| 7 | corp de la bec | 95092000 | - | 1 |
| 8 | mousseur | 96326000 | - | 1 |
| 9 | joint torique 36,17x2,62 | 98192000 | - | 1 |
| 10 | cache | 96925000 | - | 1 |
| 11 | corp de la bec | 97245000 | - | 1 |
| 12 | bouchon | 96153000 | - | 1 |
| 13 | joint torique 36x3,5 | 98066000 | - | 1 |
| 14 | vis à tête cylindrique M5x25 | 97658000 | - | 1 |
| 15 | joint torique 12x2,5 | 98230000 | - | 1 |
| 16 | joint torique 11x2 | 98127000 | - | 1 |
| 17 | bague de fixation | 95088000 | - | 1 |
| 18 | anneau plastique | 95089000 | - | 1 |
| 19 | joint | 95086000 | - | 1 |
| 20 | joint torique 16x2,5 | 98134000 | - | 1 |
| 21 | crampe | 97749000 | - | 1 |
| 22 | manchon d'étanchéité | 95087000 | - | 1 |
| 23 | coude trop plein | 98126000 | - | 1 |
| 24 | écrou | 96332000 | - | 1 |
| 25 | joint torique 30x5 | 98153000 | - | 1 |
| 26 | vis creuse | 94301000 | - | 1 |
| 27 | plateau de bonde | 97581000 | - | 1 |
| 28 | joint triple fonction | 96093000 | - | 1 |
| 29 | siphon cpl. | 56373000 | - | 1 |
| 30 | manchon | 98075000 | - | 1 |
| 31 | tube coude | 96221000 | - | 1 |
| 32 | rallonge | 96087000 | - | 1 |
| 33 | vis à tête cylindrique M5x40 | 97796000 | - | 1 |
| 34 | vis creuse | 97567000 | - | 1 |
| 35 | clé de montage | 58085000 | - | 1 |
| 36 | flexible de raccordement | 58192000 | - | 1 |
| 37 | raccord G ³ / ₄ | 96143000 | - | 1 |
| 38 | écrou | 95094000 | - | 1 |
| 39 | coude trop plein | 98126000 | - | 1 |
| 40 | flexible de raccordement | 58192000 | - | 1 |
| 41 | coude trop plein | 98126000 | - | 1 |

Exafill**Ensemble complet Bec déverseur**Finition: **Chrome** Numéro d'article: **58123000****Liste des pièces détachées**Année de construction: **>06/01**

| Pos. | Description | Numéro d'article | GP | UE |
|-------------|--------------------|-------------------------|-----------|-----------|
| 42 | coude trop plein | 98126000 | - | 1 |