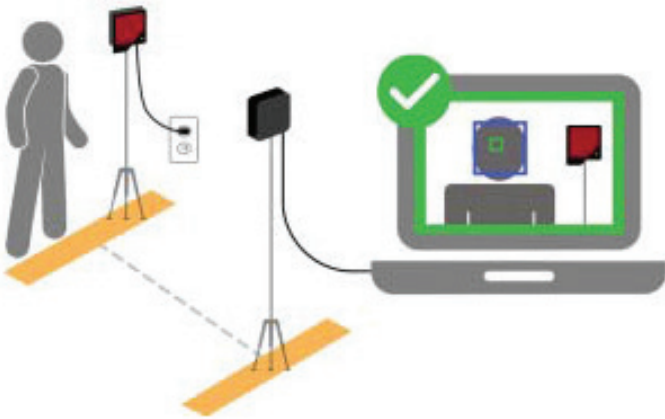


- Précis, automatisé et abordable
- Spécialement conçu et calibré pour la mesure de la température de la peau
- Permet la distanciation sociale
- Parfait pour les halls d'entrée, les couloirs et les autres points d'accès clés
- Définissez une température d'alarme personnalisable et commencez le filtrage en quelques minutes



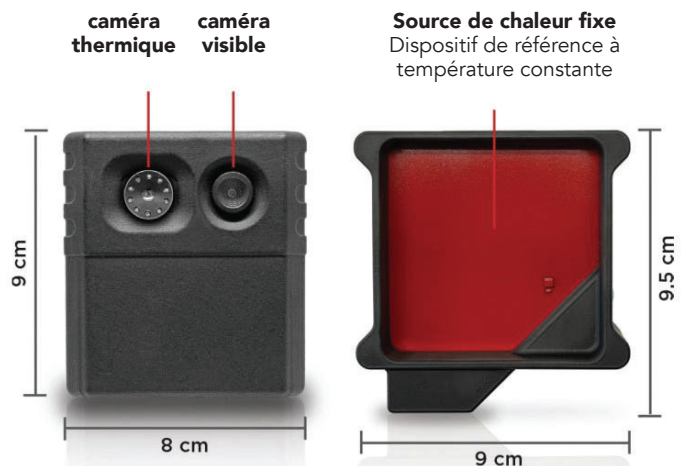
Seek Scan est un système d'imagerie thermique simple et peu coûteux conçu pour automatiser le dépistage de la température corporelle en utilisant la température de la peau comme référence.

Seek Scan peut être installé dans les halls, les couloirs et tous les autres points d'accès clés pour aider les entreprises, les administrations et les lieux recevant du public à créer un environnement plus sûr pour leur personnel, leurs clients, leurs visiteurs.

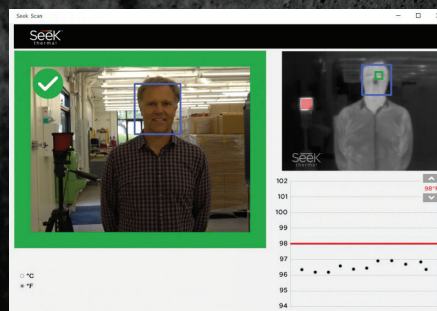
Facile à installer et à utiliser, le système peut être opérationnel en quelques minutes sans équipement ni formation spéciale.

Parfait pour:

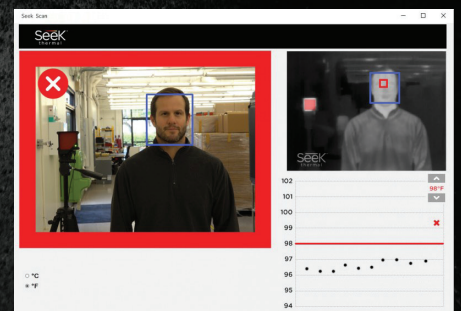
- Petites, moyennes et grandes entreprises
- Usines et entrepôts
- Gares et aéroports
- Hôtels et restaurants
- Centres commerciaux
- Maisons de soins
- Hôpitaux
- Écoles et garderies
- Salles de sport et installations sportives....



Analyser la température de la peau



Analyser la température d'alarme



Au-dessus de la température d'alarme

Spécifications des caméras	Description
Résolution du capteur thermique	206 (h) x 156 (v)
Résolution des caméras à lumière visible	640x480
Champ de vision horizontal/vertical	35°(h) / 26°(v)
Lentille Longueur focale / Nombre	4.0 mm / f/1.20
Taux de trame	<9Hz
Alimentation	USB 5V (se branche sur le port USB-A de l'ordinateur)
Dimensions (Lxlxh) et poids	3 x 8 x 9 cm/140 g
Montage sur trépied	x1/4"-20 Support de trépied pour appareil photo standard
Spécifications de la source de chaleur fixes	
Dispositif de contrôle de la température	Emitis a constant reference temperature
Alimentation	110V à 220V 50/60Hz (se branche sur une prise murale)
Dimensions (Lxlxh) et poids	3 x 9 x 9,5 cm/80 g
Montage sur trépied	Trépied de caméra standard 1/4"-20
Spécifications de mesure	
Précision de la température	± 0,3°C (0,5°F) entre 36°C et 40°C (96°F à 104°F)@ 1,5 mètres (5 pieds) Vérifié en laboratoire à l'aide d'une source de chaleur fixe
Sensibilité des capteurs	40 mK (typique), <50 mK (max) @ 25°C (post-traitement du signal)
Spécifications du système	
Exigences du système	Systèmes d'exploitation supportés : Windows 7 et 10
Température de fonctionnement	Précision optimale de la température dans des conditions ambiantes inférieures à 40 °C (105 °F)
Mesure du balayage Temps	1 sec
Capture des données	Déclenchement d'événements avec JPEG et température du point thermique



CARATÉRISTIQUES

Conçu et calibré pour une mesure précise de la température cutanée

Seek Scan comprend également une référence de source de chaleur fixe qui maximise la précision

Permet une distance sociale

Le dépistage sans contact et non invasif élimine le contact entre le personnel de dépistage et les participants pendant la mesure

Dépistage rapide et automatisé

En quelques secondes, le système détecte automatiquement un visage, trouve l'endroit le plus précis pour mesurer et affiche une alerte de réussite / échec

Facile à installer et facile à utiliser

Démarrez la numérisation en quelques minutes à l'aide de deux trépieds et d'un PC Windows. Aucun équipement spécial ni formation requis

Technologie éprouvée

L'imagerie thermique a été testée, étudiée et déployée dans le monde entier pendant des années dans des applications de mesure de la température cutanée

Abordable

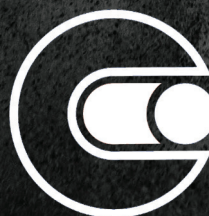
Prix nettement inférieur à celui des autres solutions de criblage thermique

Contenu de la boîte

- Caméra
- Câble USB-A pour appareil photo
- Source de chaleur fixe
- Câble d'alimentation pour source de chaleur fixe
- Clé USB avec logiciel Seek Scan
- Guide de démarrage rapide
- Garantie

Avertissements:

- Trépieds et PC Windows non inclus
- Le système est conçu pour une utilisation en intérieur
- Les spécifications sont susceptibles de changer sans préavis.
- Seek Scan n'est pas destiné à diagnostiquer, prévenir ou traiter une maladie ou un état, et il n'est pas destiné à un usage médical. Seek Scan mesure la température de la peau comme indicateur de la température corporelle qui n'est pas corrélée à 100%.



CCI nv - Louiza-Marialei
8/5, 2018 Anvers
▪ T: +32 (0)3 232 78 64
▪ info@ccinv.be
▪ www.ccinv.be