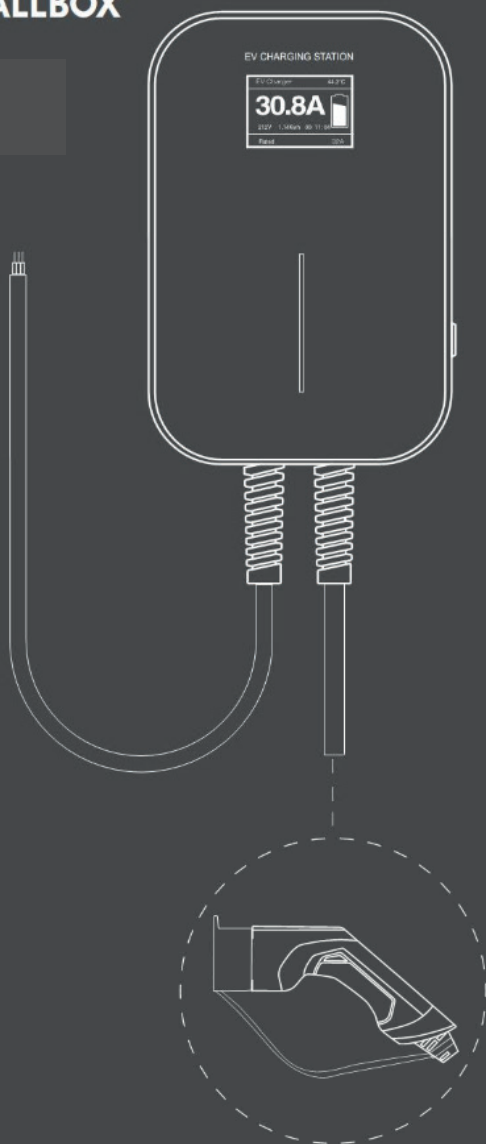
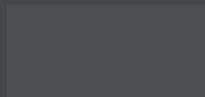


GUIDE D'UTILISATION RAPIDE

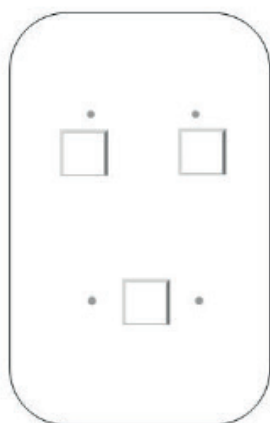
Chargeur mural

EV WALLBOX

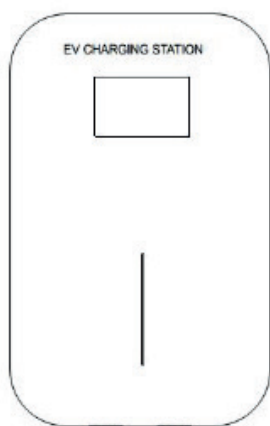


CONTENUS DANS LA BOÎTE

PLAQUE



STATION



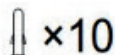
PAPIER DE RÉFÉRENCE



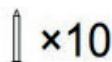
CROCHET



BOULONS EN PLASTIQUE DE 30MM
(POUR PLAQUE ET CROCHET)

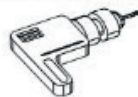


VIS DE 30MM
(POUR PLAQUE ET CROCHET)



OUTILS NÉCESSAIRES POUR L'INSTALLATION

PERCEUSE ÉLECTRIQUE



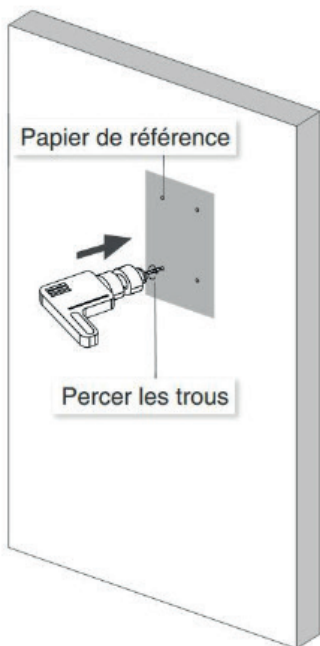
MARTEAU



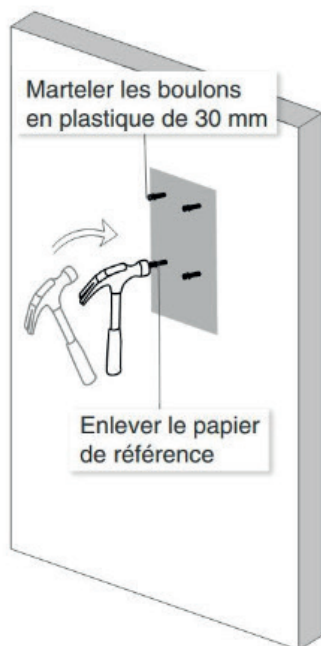
TOURNEVIS



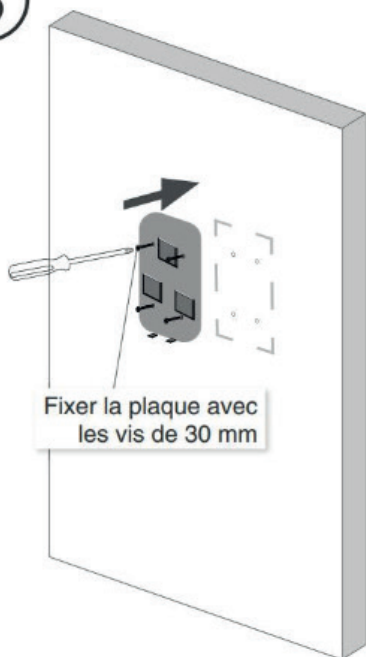
1



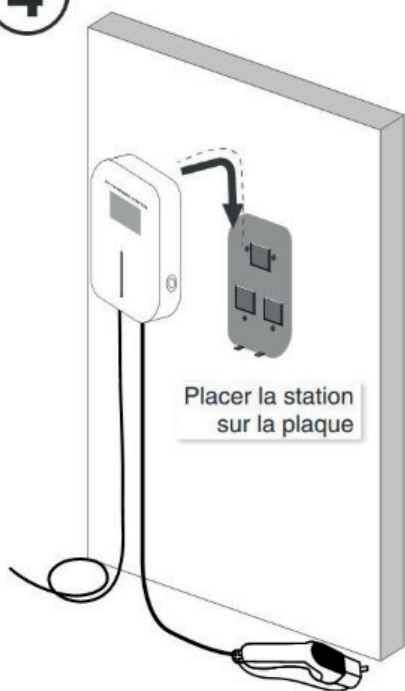
2



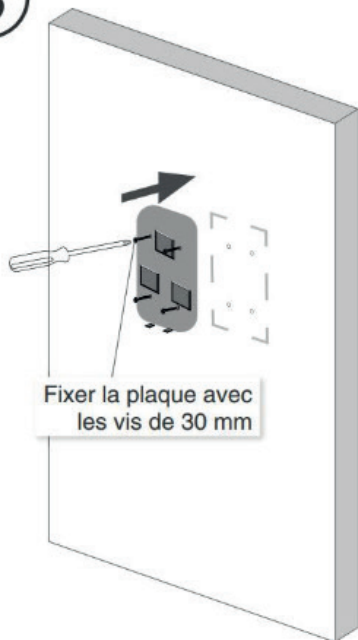
3



4

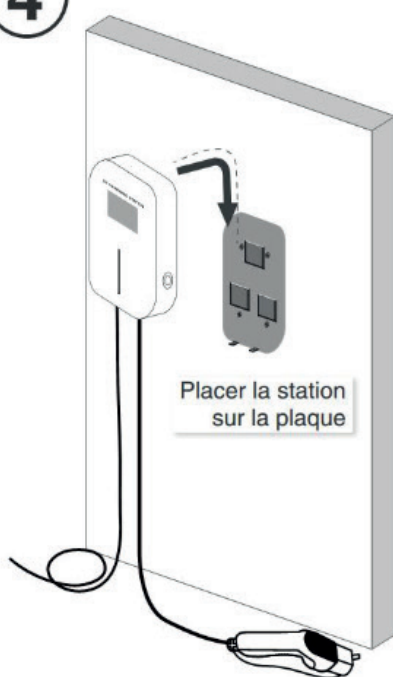


3



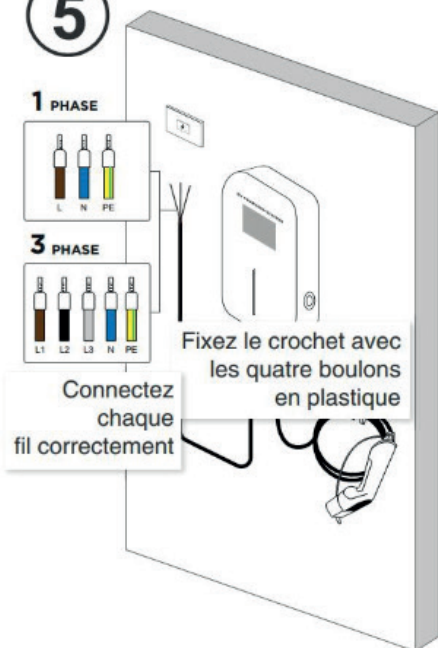
Fixer la plaque avec
les vis de 30 mm

4

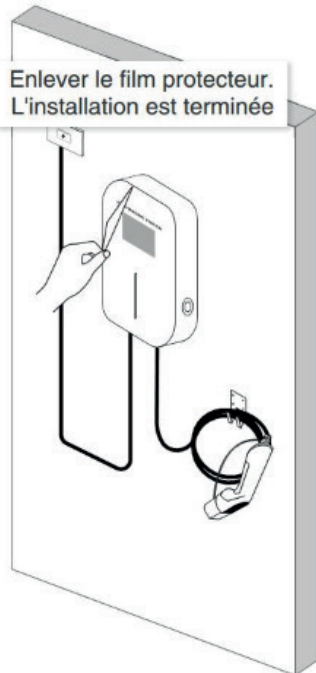


Placer la station
sur la plaque

5

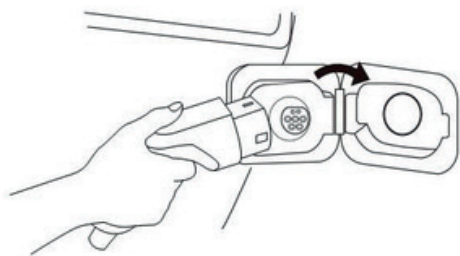


6

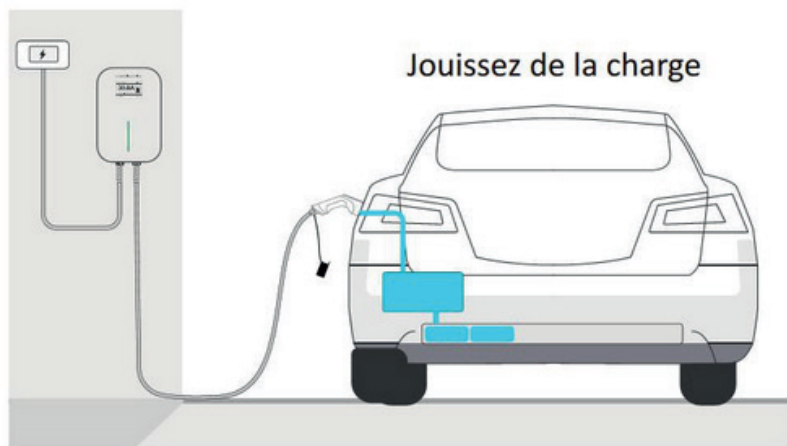


Enlever le film protecteur.
L'installation est terminée

INSTRUCTIONS D'UTILISATION



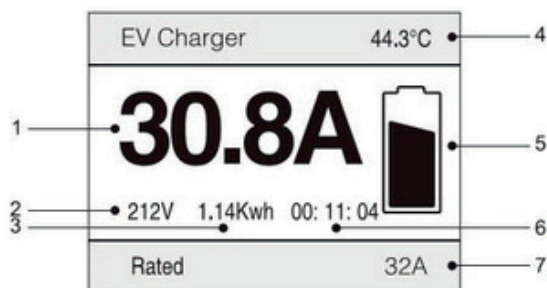
Branchez votre voiture électrique



Jouissez de la charge

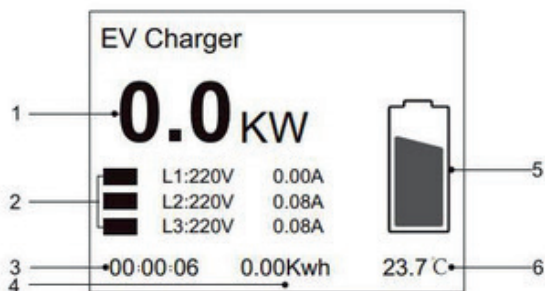
ILLUSTRATION DE L'ÉCRAN

MONOPHASÉ



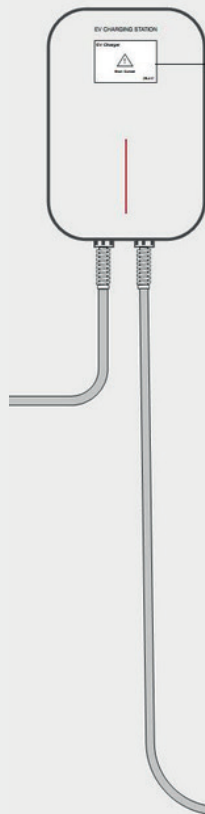
- 1.Puissance en temps réel
- 2.Tension en temps réel
- 3.kWh chargée
- 4.Unité de la température
- 5.Icône de charge
- 6.Durée de charge
- 7.Courant nominal

TRIPHASÉ



- 1.Puissance en temps réel
- 2.Tension et courant par phase
- 3.Durée de charge
- 4.kWh chargée
- 5.Icône de charge
- 6.Unité de la température

DESCRIPTION DES ERREURS



Protection contre les fuites

Protection contre les fuites

1. Vérifiez s'il y a des objets étrangers ou de l'eau dans la fiche de charge ou la prise du véhicule.
2. Débranchez et reconnectez. Si la faute demeure, veuillez vérifier le circuit de charge en entier avant de réessayer. Si le problème persiste après plusieurs tentatives, veuillez cesser d'utiliser le chargeur et contactez le service après-vente.



Surintensité

Surintensité

1. Vérifiez la puissance sélectionnée. Réessayez avec un courant moins élevé et redémarrez.
2. Si l'opération ci-dessus ne fonctionne pas, essayez de recharger votre véhicule avec un autre chargeur AC. S'il fonctionne bien, veuillez cesser d'utiliser le chargeur et contacter le service après-vente.



Court-circuit

Court-circuit

1. Vérifiez la puissance sélectionnée. Réessayez avec un courant moins élevé et redémarrez.
2. Si l'opération ci-dessus ne fonctionne pas, essayez de recharger votre véhicule avec un autre chargeur AC. S'il fonctionne bien, veuillez cesser d'utiliser le chargeur et contactez le service après-vente.



Surchauffe

Surchauffe

1. La température ambiante actuelle est trop élevée, le chargeur s'arrête donc pour vous protéger.
2. La charge redémarrera automatiquement lorsque la température reviendra dans la plage appropriée.



Surtension

Surtension

1. Mesurez la tension d'entrée pour voir si la tension actuelle est trop élevée.
2. Essayez de charger à un autre moment.
3. Il est recommandé d'utiliser un stabilisateur de tension pour des raisons de sécurité si la tension dans votre région est souvent instable.



CP Erreur

CP Erreur

- Une erreur de communication entre le véhicule et le chargeur s'est produite.
1. Débranchez et rebranchez. Assurez-vous que la fiche est complètement insérée.
 2. Si l'opération ci-dessus ne fonctionne pas, essayez de charger votre véhicule avec un autre chargeur AC. S'il fonctionne bien, veuillez contacter le service après-vente du chargeur.

AVERTISSEMENT DE SÉCURITÉ

⚠ ATTENTION

Le non-respect des instructions d'utilisation peut entraîner de graves conséquences. Le fabricant n'assume aucune responsabilité pour les dommages causés par le non-respect des instructions d'utilisation ou d'autres avertissements marqués sur l'appareil. Haute tension, risque d'incendie ! N'utilisez jamais l'appareil si le boîtier est endommagé ou ouvert ! Ce produit ne convient pas aux personnes à mobilité réduite, aux handicaps sensoriels ou psychologiques, ni à celles qui manquent d'expérience d'utilisation ou d'un certain degré de connaissances.

⚠ AVERTISSEMENTS DE SÉCURITÉ IMPORTANTS !

- ▲ Ce produit ne doit être installé, réparé ou entretenu que par des électriciens autorisés et conformément aux directives nationales pour les installations électriques. Toutes les réglementations locales, régionales et nationales applicables aux installations électriques doivent être respectées.
- ▲ Vérifiez régulièrement si le chargeur présente des dommages visibles. N'utilisez pas un produit endommagé.
- ▲ Assurez-vous que toutes les installations et connexions de sécurité sont disponibles, correctement installées et en bon état à tout moment et sont testées régulièrement pour s'assurer qu'elles peuvent fonctionner normalement
- ▲ Assurez-vous que la tension d'entrée, la fréquence, les disjoncteurs et les autres conditions du l'appareil répondent aux spécifications avant la mise sous tension de l'appareil. Il est important de respecter le courant de charge maximal admissible de la connexion.
- ▲ Avant de mettre l'appareil sous tension, veuillez confirmer que l'appareil est correctement mis à la terre pour éviter les accidents inutiles. En cas de défaut à la terre, on suppose que le câble est sous tension. Veuillez vous assurer qu'il n'y a pas d'alimentation haute tension dans le système avant d'inspecter l'appareil.
- ▲ Veuillez isoler les parties métalliques inutilement exposées de tous outils pour les empêcher de toucher le cadre métallique, ce qui pourrait provoquer un court-circuit.
- ▲ Pour assurer la durée de vie et le fonctionnement stable de la borne de recharge, l'environnement de fonctionnement doit être maintenu aussi propre que possible avec une température et une humidité relativement stables. La borne de recharge ne doit pas être utilisée dans un environnement inflammable ou des environnements avec des gaz volatils.
- ▲ Veuillez garder le cordon d'alimentation éloigné de la surface chauffée. Ne mettez pas le cordon d'alimentation dans l'interstice de la porte fermée ou retirez-le des bords ou des coins tranchants.
- ▲ N'utilisez pas le chargeur lorsque l'intérieur de la prise de charge est humide.
- ▲ Ne modifiez, ne rénovez ou ne changez aucune pièce par vous-même en aucune circonstance.
- ▲ Veuillez ne pas utiliser ce produit comme un jouet. Prenez bien soin des enfants pour vous assurer qu'ils ne joueront pas avec cet appareil comme un jouet et qu'ils ne mettront pas les doigts dans le connecteur de charge lorsque la prise d'alimentation est toujours connectée.
- ▲ Le circuit auquel le chargeur doit être connecté doit être équipé d'un disjoncteur à courant résiduel.

⚠ Note

Veuillez ne pas l'utiliser à d'autres fins que la recharge de voiture électrique. N'essayez en aucun cas de démonter l'appareil par vous-même. Sinon, les pièces de précision internes pourraient être endommagées et vous ne pourrez pas bénéficier du service après-vente.