

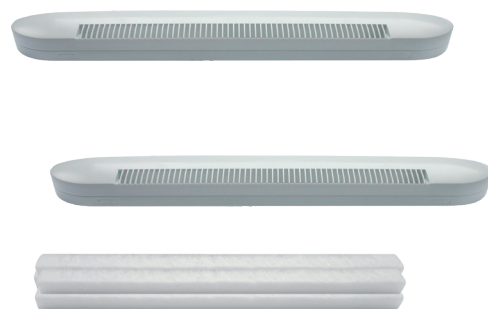


## CLEEN'AIR QAI (QUALITÉ DE L'AIR INTÉRIEUR)

## VMC SIMPLE FLUX AUTORÉGLABLE

### FILTRE L'AIR ENTRANT, ASSAINIT L'AIR INTÉRIEUR

Domaine d'emploi : T2 à T7 équipé d'une cuisine et jusqu'à 4 sanitaires



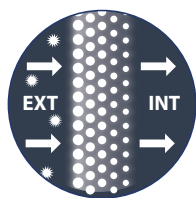
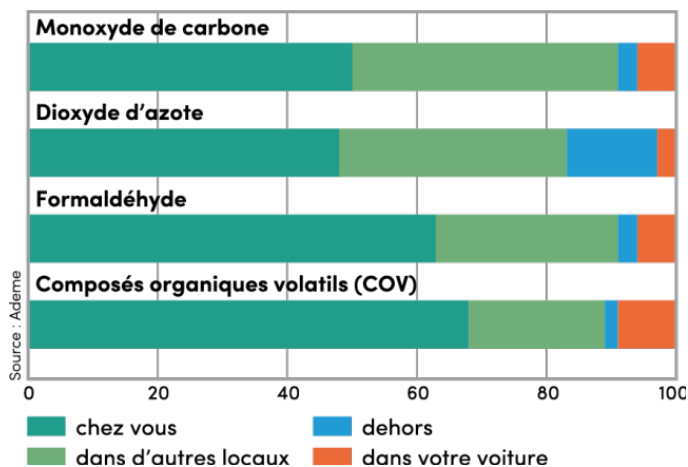
### PROBLÈME



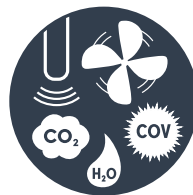
### SOLUTION

Exposition moyenne à quelques polluants (en %)  
C'est dans les locaux et plus particulièrement à la maison  
que l'on est le plus exposé.

L'objectif de la VMC est d'assurer la qualité de l'air à l'intérieur  
de nos logements par un renouvellement permanent de  
celui-ci (apport d'air neuf extérieur, extraction de l'air intérieur  
vicié).



AIR ENTRANT FILTRÉ



EXTRACTION  
HUMIDITÉ / POLLUANTS



CONSOMMATION ÉLECTRIQUE  
RÉDUITE DE 33 %\*

\* Par rapport à une VMC non basse consommation



FACILITÉ D'INSTALLATION  
PIQUAGES QUICK'AIR STOP®

## CARACTÉRISTIQUES TECHNIQUES

CLEEN'AIR QAI	Consommation électrique moyenne	Puissance électrique		Débit global mini	
		Petite vitesse	Grande vitesse	Petite vitesse	Grande vitesse
Du T2 au T7	9,6 W-Th-C	9 W	22,5 W	90 m <sup>3</sup> /h	225 m <sup>3</sup> /h

Alimentation : Mono 230 V - 50 Hz - 2 vitesses

Niveau de pression acoustique à la bouche cuisine Lp (2 m) : 21 dB(A)

Classe énergétique :

Dimensions hors tout L x h x P : 391 x 388 x 267 mm

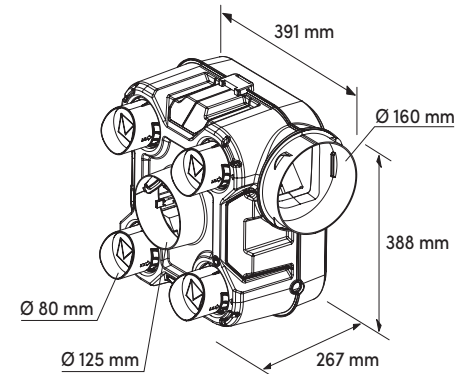
Poids : 2,8 kg

Structure en matière plastique

- 1 piquage de rejet Ø 160 mm

- 1 piquage cuisine Ø 125 mm

- 4 piquages sanitaires Ø 80 mm, amovibles «QUICK'AIR STOP», en biseau, auto-régulés fermés et configurables 15 ou 30 m<sup>3</sup>/h



### PIQUAGES QUICK'AIR STOP® (INNOVATION BREVETEE)

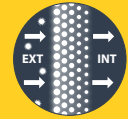
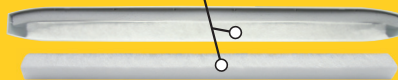
Pour une étanchéité garantie et une installation facilitée des gaines.



### ENTRÉE D'AIR FILTRANTE

Pour traiter l'air entrant (pollution, pollens, bactéries...)

Filtre placé dans l'entrée d'air



### EXTRACTION HUMIDITÉ / POLLUANTS H<sub>2</sub>O-CO<sub>2</sub>-COV (Composés Organiques Volatils)

Fonctionnement automatique

- Détection de l'humidité H<sub>2</sub>O, du CO<sub>2</sub> et des COV par module électronique QAI.

- Dès que le module détecte une dégradation de la qualité de l'air à l'intérieur du logement la VMC passe automatiquement en grande vitesse et évacue les polluants.

- Quand les conditions redeviennent normales, la VMC repasse en petite vitesse.

Fonctionnement manuel

- Le passage en grande vitesse (GV) peut être activé par un bouton poussoir installé dans la cuisine.

- Après 30 minutes, la VMC repasse automatiquement en petite vitesse.



## INFORMATIONS COMMERCIALES

Désignation	Code	Gencod
Kit CLEEN'AIR QAI	911651	3325579116516
Entrée d'air autoréglable acoustique ESEA 15/22/30	900994	3325579009948
Jeu 4 filtres pour entrées d'air filtrantes QAI	000384	3127600003846
Garantie Kit CLEEN'AIR QAI : 5 ans		

## COMPOSITION DU KIT

- 1 caisson CLEEN'AIR QAI
- 1 bouche Design cuisine Ø 125 mm
- 2 bouches Design sanitaires Ø 80 mm
- 2 entrées d'air acoustiques + 2 filtres
- 2 filtres de rechange
- 1 bouton poussoir GV temporisée 30 mn
- 1 cordelette
- 1 notice d'installation et d'utilisation