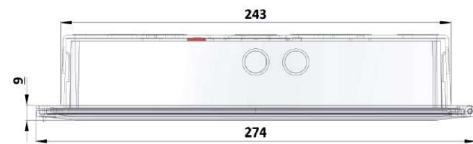
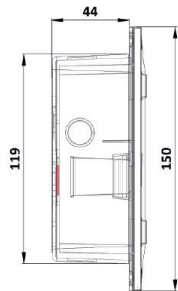
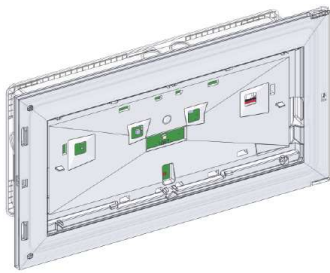
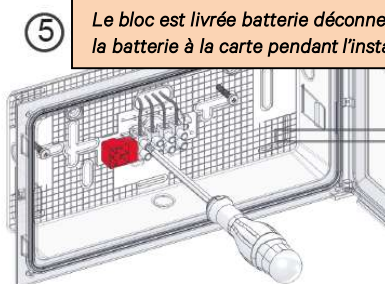
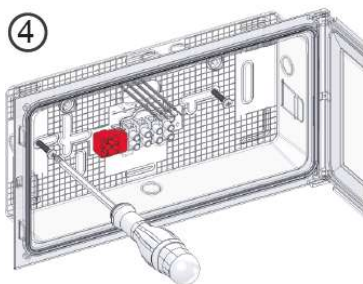
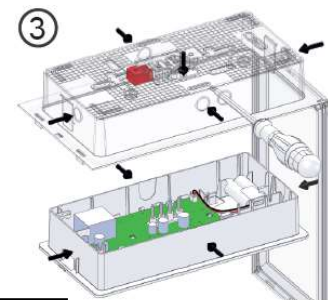
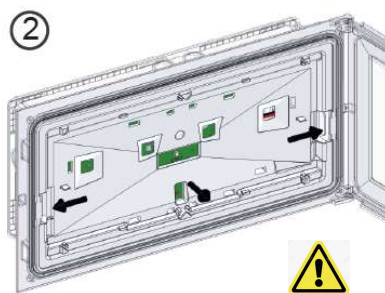
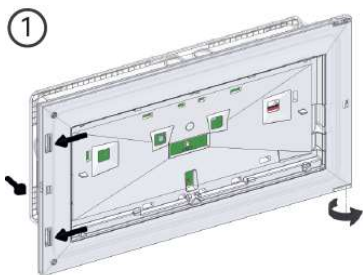


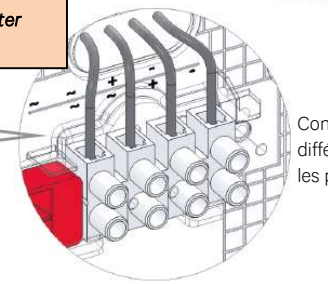
### DIMENSIONS ET ENCOMBREMENT



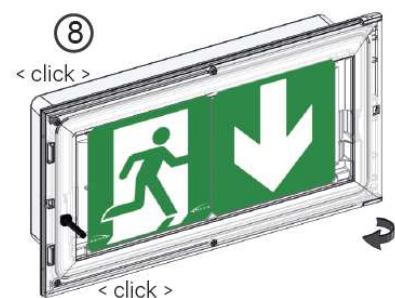
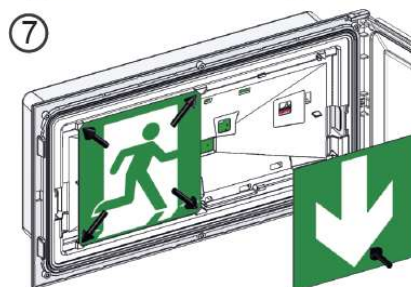
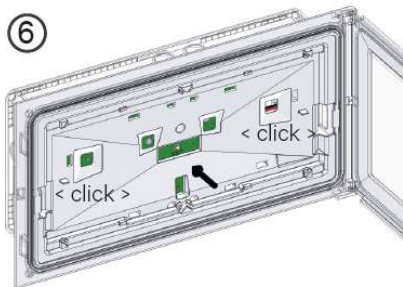
### INSTALLATION : RIVA BAES (VERSION SAILLIE)



Le bloc est livré batterie déconnectée. Connecter la batterie à la carte pendant l'installation.



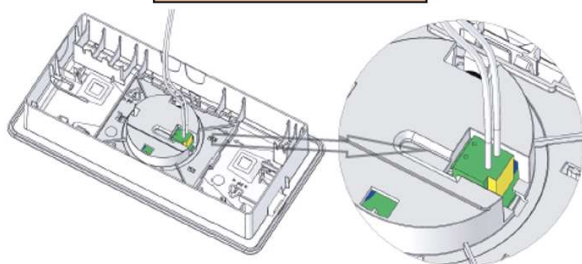
Configurations différentes suivant les produits



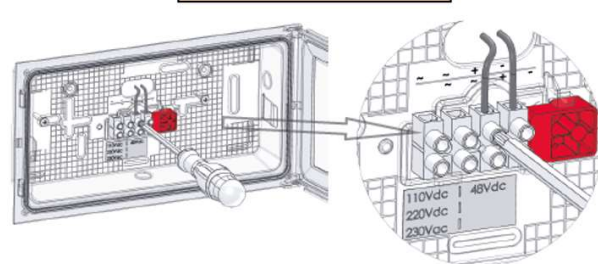
### INSTALLATION : RIVA LSC (VERSION SAILLIE)

Répétez les opérations 1 / 2 / 3 / 4 de l'installation RIVA BAES

RIVA 45 (IP) 48-230 (NOIR)



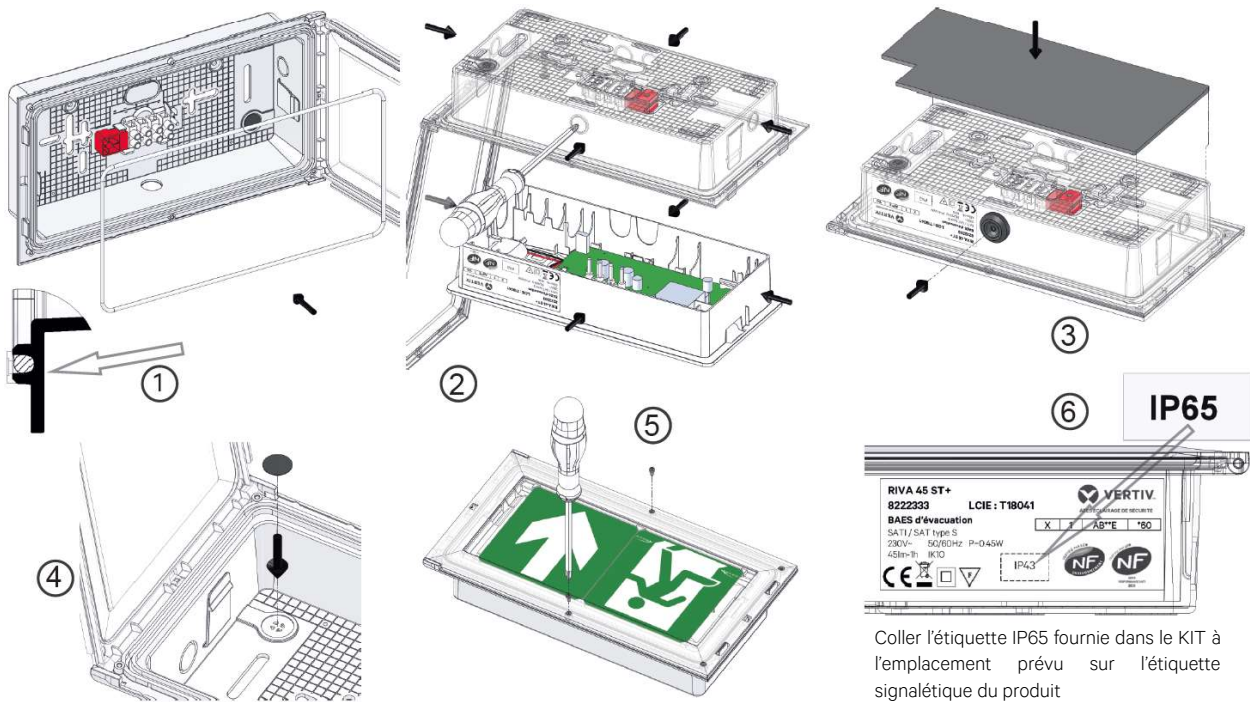
RIVA 400 (IP) 48-230



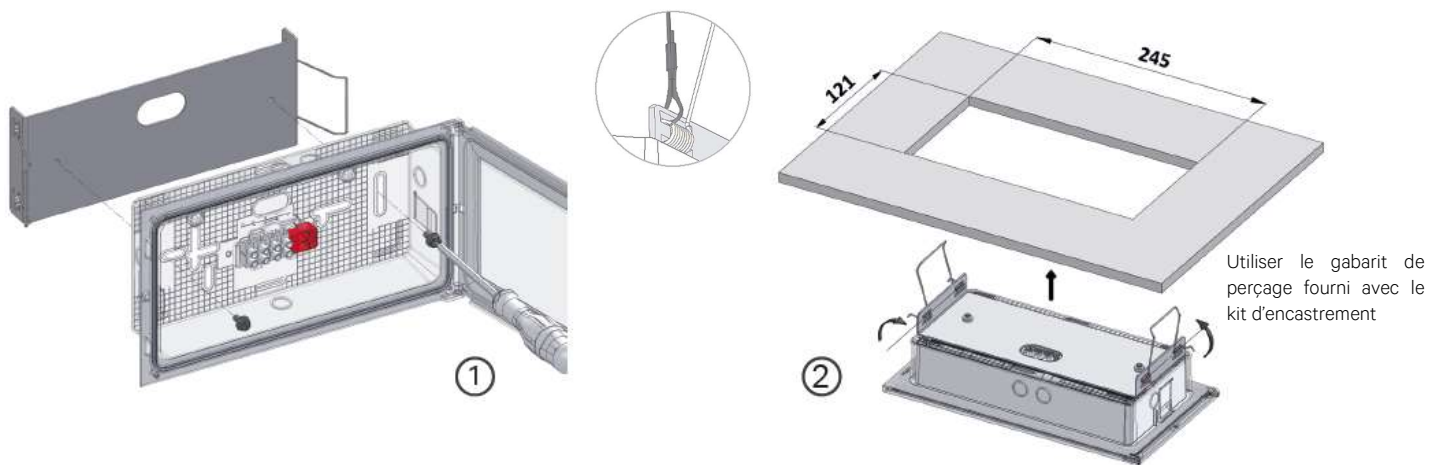
Répétez les opérations 6 / 7 / 8 de l'installation RIVA BAES

# AEES ECLAIRAGE DE SECURITE Gamme RIVA

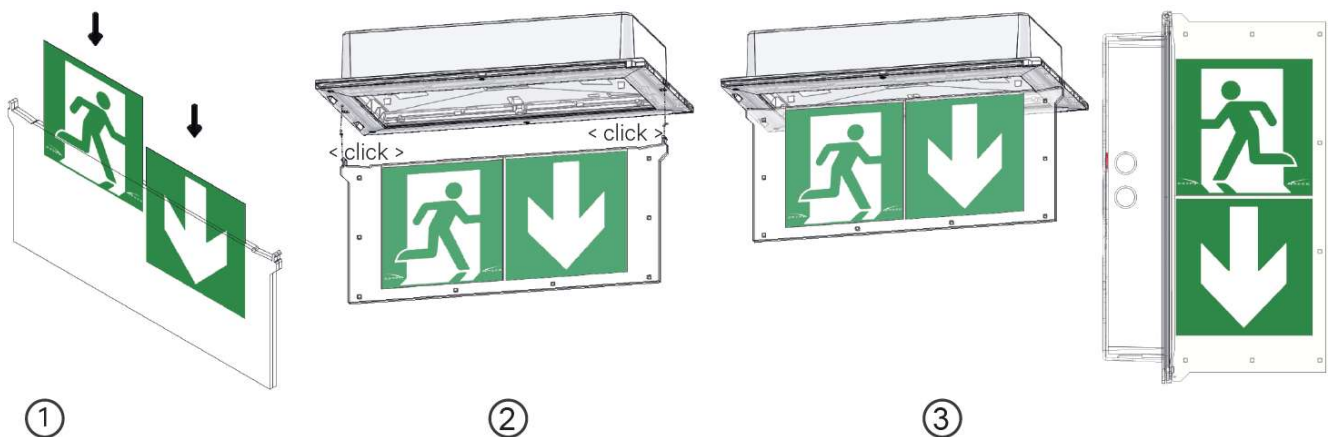
## 8007410 - KIT IP65 RIVA



## 8888111 - KIT ENCASTREMENT RIVA



## 8777333 - KIT PLAQUE PICTOGRAMME DRAPEAU RIVA

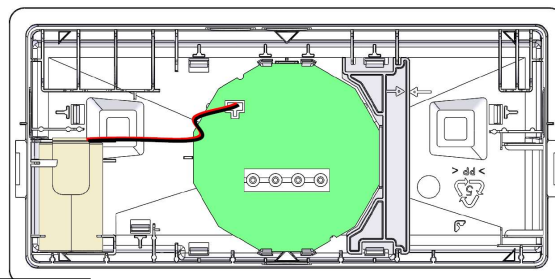
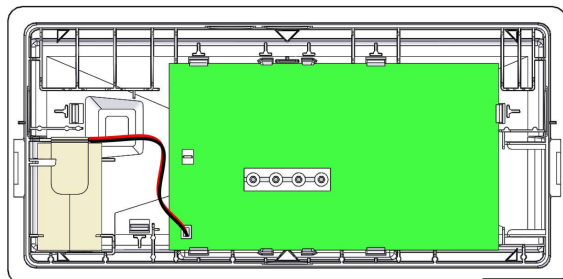


### CONFIGURATIONS INTERNES DES ENSEMBLES DE LA GAMME RIVA

#### Gamme RIVA versions BAES :

RIVA 45 (IP) ST / RIVA 8 ST

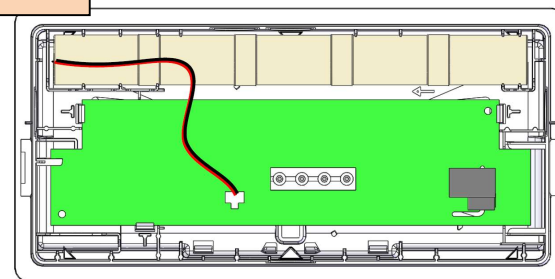
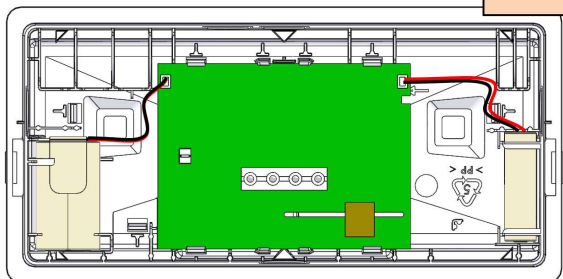
RIVA 45 ST+ / RIVA DBR ST+



RIVA Bi ST+

Le bloc est livré batterie déconnectée. Connecter la batterie à la carte pendant l'installation.

RIVA 400 (IP) ST+

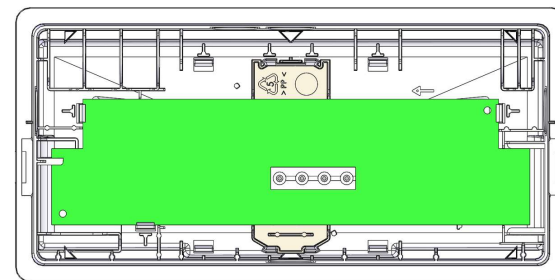
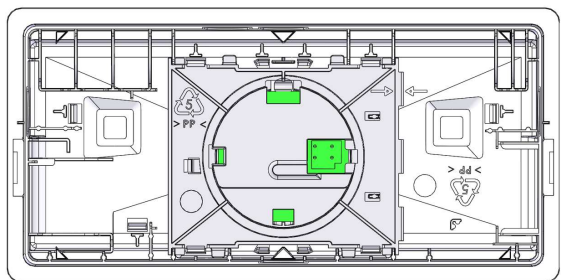


Configurations identiques pour les versions CM. Se reporter à la notice de la centrale adressable pour plus de détails.

#### Gamme RIVA versions LSC :

RIVA 45 (IP) 48-230 (NOIR)

RIVA 400 (IP) 48-230



### CONFORMITE AUX NORMES

#### Gamme BAES :

- NF EN 60598-1 : 2015
- NF EN 60598-2-22 : 2014
- NF EN 62034 : 2012
- NF C 71-800 : 2000 (Pour les versions BAES)
- NFC 71-801 : 2000 (Pour les versions Ambiance)
- NF C 71-803 : 2005 (Pour les versions BAES+BAEH)
- NF C 71-805 : 2000 (Pour les versions BAEH)
- NF C 71-820 : 1999
- PE 110-633 : 2012 (Pour les versions DBR)
- NF 413 (NF Environnement)
- Loi 24-09

#### Gamme LSC :

- NF EN 60598-1 : 2015
- NF EN 60598-2-22 : 2014
- NF C 71-802 : 2001 (Pour les versions Ambiance)
- NF 467 (NF Environnement)
- Loi 24-09



Les licences détaillées sont disponibles sur notre site internet [www.vertiv.com](http://www.vertiv.com) ou sur demande auprès du service commercial.  
 Marque NF notifiée par le LCIE.



### CARACTERISTIQUES DE LA GAMME RIVA

Fonction	Code	Désignation	Licence	Flux assigné	Autonomie assignée	Tension assignée	Puissance	IP / IK
BAES Evacuation	8222888	RIVA 45 ST	T18039	45 lm	1H	230Vca – 50/60Hz	1.0W / 1.45VA	IP43 / IK07
	8222865	RIVA 45 IP ST	T18040	45 lm	1H		1.0W / 1.45VA	IP65* / IK07
	8222333	RIVA 45 ST+	T18041	45 lm	1H		0.45W / 1VA	IP43 / IK07
	9222333	RIVA 45 CM	T18042	45 lm	1H		0.45W / 1VA	IP43 / IK07
BAES+DBR	8222555	RIVA DBR ST+	T18043	45 lm / 90 lm	1H		0.45W / 1VA	IP43 / IK07
	9222555	RIVA DBR CM	T18044	45 lm / 90 lm	1H		0.45W / 1VA	IP43 / IK07
BAES+BAEH	8333333	RIVA Bi ST+	T18045	45 lm / 8 lm	1H + 5H		1.0W / 1.8VA	IP43 / IK07
	9333333	RIVA Bi CM	T18046	45 lm / 8 lm	1H + 5H		1.0W / 1.8VA	IP43 / IK07
BAEH	8333222	RIVA 8 ST	T18047	8 lm	5H		1.0W / 1.45VA	IP43 / IK07
BAES Ambiance	8222777	RIVA 400 ST+	T18048	400 lm	1H		0.8W / 1.4VA	IP43 / IK07
	8222765	RIVA 400 IP ST+	T18049	400 lm	1H		0.8W / 1.4VA	IP65* / IK07
	9222777	RIVA 400 CM	T18050	400 lm	1H		0.8W / 1.4VA	IP43 / IK07
LSC Evacuation	8994000	RIVA 45 48-230	18034	45 lm	-	48Vdc 110Vdc 220Vdc 230Vca – 50Hz	1.1W	IP43 / IK07
	8994000	RIVA 45 48-230 DBR ①	18034	20 lm / 45 lm			1.1W	IP43 / IK07
	8994065	RIVA 45 IP 48-230	18035	45 lm			1.15W	IP65* / IK07
	8994100	RIVA 45 48-230 NOIR	18036	45 lm			1.30W / 2.5VA	IP43 / IK07
LSC Ambiance	8997100	RIVA 400 48-230	18037	400 lm	-	48Vdc 110Vdc 220Vdc 230Vca – 50Hz	5.7W	IP43 / IK07
	8997165	RIVA 400 IP 48-230	18038	400 lm			5.4W 5.1W 5.2W / 8.5VA	IP65* / IK07

① Voir page 5 : RIVA 45 48-230 DBR : FONCTION DBR

\*Pour les produits IP65, monter les 2 vis fournis comme indiqué dans le § KIT IP65 RIVA en page 2.

Accessoires	Code	Description
	6555444	TELECOMMANDE TEL200
	7555555	TELECOMMANDE TEL300 CONNECT
	8007410	KIT IP65 RIVA
	8001818	GRILLE DE PROTECTION IK VITA RIVA
	8777333	KIT PLAQUE PICTOGRAMME DRAPEAU RIVA
	8888111	KIT ENCASTREMENT RIVA
	6013066	KIT 5 PICTOGRAMMES T28 (PMR)
	6012710	KIT 5 PICTOGRAMMES T29 (AEAS)
	6660555	KIT 10 PICTOGRAMMES ISO 7010
	6014852	COFFRET INTERFACE LSC + DBR 48/230
	6011316	BATTERIE Ni-Cd 2.4V 800mAh 2 éléments
	6012728	BATTERIE Ni-Cd 6V 1600mAh 5 éléments



(plus d'informations sur [www.recylum.com](http://www.recylum.com))

#### Gamme BAES :

Evacuation : Batterie Ni-Cd 2.4V 800mAh 2 éléments.

Ambiance : Batterie Ni-Cd 6V 1600mAh 5 éléments.

Version ST : Performance SATI / SAT type S. Fonction DIAG non disponible.

Versions ST+ : Performance SATI / SAT type S / Fonction DIAG en association avec la TEL300 CONNECT (voir notice de la TEL300 CONNECT pour plus de détails)

Versions CM : SAT type PERC en association avec la CENTRALE ADRESSABLE (voir notice de la centrale adressable pour plus de détails).

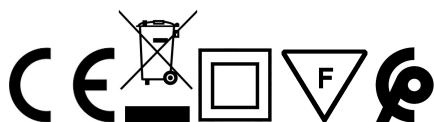
Les fonctions BAES+BAEH et DBR fonctionnent uniquement en association avec la TEL300 CONNECT. Ces fonctions ne sont pas prises en charge par la TEL200.

#### Gamme BAES et LSC :

Luminaire à led non remplaçable

Tenue au fil incandescent : 850°C

Classe II



### MISE EN SERVICE

L'installation doit être effectuée par une personne habilitée.

Le raccordement ou l'intervention sur le bloc d'éclairage de sécurité doit être réalisée hors tension.

Pour les versions BAES :

**La batterie du bloc d'éclairage de sécurité est livrée déchargée et déconnectée. Les essais doivent être effectués après 24h.**

Une fois l'installation réalisée, une charge complète de la batterie doit être effectuée sans aucune interruption pendant 24h (La led verte de signalisation clignote pendant ce mode).

Vérifier que la led de sécurité blanche est allumée et que la led SATI verte est allumée.

### FONCTION SATI / SAT TYPE S SELON NORMES NF C 71-820 ET NF EN 62034

Les blocs d'éclairage de sécurité autonomes RIVA (Gamme BAES) effectuent automatiquement les essais périodiques définis dans les normes NF C 71-820 et NF EN 62034 :

- En permanence, vérification de la led de sécurité et de la charge batterie.
- Test 1 : Une fois par semaine, vérification du passage à l'état de fonctionnement secours (durée = 10 secondes).
- Test 2 : Une fois par trimestre (toutes les 12 semaines), contrôle de l'autonomie assignée des batteries du bloc d'éclairage de sécurité (1h pour les versions BAES Evacuation, 5h pour les versions BAEH)\*.

\*En cas de coupure secteur avant ou pendant l'auto-test, celui-ci est reporté toujours à l'heure choisie initialement. Selon la durée de la coupure secteur (qui annule l'auto-test en cours), celui-ci peut-être reporté jusqu'à +48h afin de recharger la batterie pendant 24h.

Les résultats des tests sont indiqués visuellement par la led SATI présente localement sur chaque bloc de sécurité autonome :

	Etat Led SATI	Explication	Actions correctives
	Led SATI verte fixe	Bloc opérationnel Aucun problème	-
	Led SATI verte clignotante	Essai périodique Test 2 en cours	-
	Led SATI verte clignotante	Batterie en recharge suite à une coupure secteur	-
	Led SATI jaune fixe + Led de veille éteinte	1. Défaut circuit batterie 2. Batterie fortement déchargée 3. Test d'autonomie non satisfaisant	1. Contrôler la connection de la batterie 2. Laisser charger la batterie 24h et réaliser un ALLUMAGE sur la télécommande OU faire un reset du bloc en débranchant / rebranchant la batterie 3. Remplacer la batterie
	Led SATI jaune clignotante	Défaut led de sécurité	Retour usine
	Led SATI verte / jaune alternée	Validation de la programmation des auto-test périodiques	-

### PROGRAMMATION DE L'HEURE DES AUTO-TESTS PERIODIQUES

Par défaut, l'heure des auto-tests périodiques correspond à l'heure de la 1<sup>ère</sup> mise sous tension du bloc d'éclairage de sécurité autonome.

Il est possible de programmer l'heure des auto-tests périodiques à l'aide des télécommandes TEL200 ou TEL300 CONNECT **uniquement secteur présent** :

- A l'heure choisie, faire un appui > 5 secondes sur le bouton ALLUMAGE de la télécommande.
  - Tous les blocs raccordés sur la ligne de télécommande sont programmés à l'heure choisie. Le jour étant aléatoire.

Le clignotement alterné de la led SATI (verte/jaune) sur chaque bloc permet de visualiser la prise en compte de la programmation.

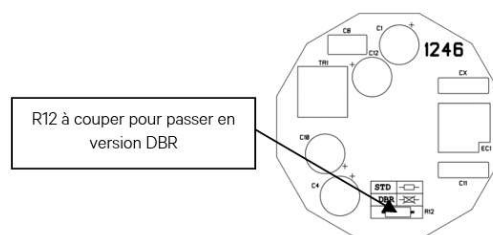
### RIVA 45 (IP) 48-230 : FONCTION DBR

Associés au coffret Interface LSC + DBR 48/230 (code 6014852), les blocs RIVA 45 48-230 et RIVA 45 IP 48-230 peuvent se convertir en version DBR.

Pour cela, déclipser la carte électronique 1246 de son support composant et couper la résistance R12 comme indiqué sur le dessin ci-contre.

Remonter l'ensemble une fois la manipulation réalisée.

Voir la notice du coffret Interface LSC + DBR 48/230 pour plus de détails sur le fonctionnement.



### RIVA DBR : DISPOSITIF DE BALISAGE RENFORCE

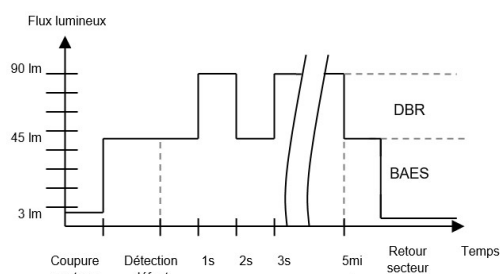
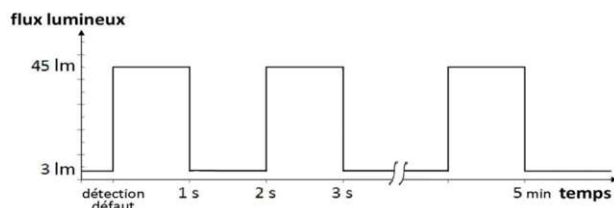
**Secteur présent** : lorsque la boucle incendie sur la télécommande TEL300 CONNECT est ouverte :

- La led principale des blocs raccordés clignote pendant 5 minutes et 30 secondes\*, même si la boucle est refermée pendant ce laps de temps. Tous les blocs raccordés à une même télécommande sont synchronisés.

\*La norme en vigueur demande 5 minutes minimum.

**Secteur absent** : lorsque la boucle incendie sur la télécommande TEL300 CONNECT est ouverte :

- La led principale des blocs raccordés clignote pendant 5 min et 30 secondes\*, en superposition du flux assigné du bloc autonome (45lm), même si la boucle est refermée durant ce laps de temps. Tous les blocs raccordés à une même télécommande sont synchronisés.



### RIVA Bi : FONCTION BAES+BAEH

Fonctionne uniquement avec la télécommande TEL300 CONNECT (seule cette télécommande permet de répondre aux réglementations en vigueur).

Pour un fonctionnement correct, l'entrée secteur 230VAC de la télécommande doit être raccordée sur la même ligne secteur 230VAC que les BAES (éclairage normal). Voir schéma de raccordement dans la notice de la télécommande TEL300 CONNECT.

Signalisations	Signification	Mode BAEH	Mode BAES
	Alimentation normale sous tension	Veille	Veille
  	Absence de tension alimentation normale	Secours	Secours
		Secours	Repos
	Déclenchement alarme incendie	Secours	Secours
  	Remise sous tension Alimentation normale	Secours	Secours
		Veille	Veille

### PICTOGRAMMES

Les pictogrammes de la gamme RIVA sont conformes aux normes européennes et françaises en vigueur : NF EN ISO 7010.

Pictogrammes fournis avec la gamme standard BAES et LSC d'évacuation :



Pictogrammes fournis avec les produits RIVA BAES DBR (Dispositif de Balisage Renforcé) :



### NOTES

Vertiv.com  
30 avenue Montgolfier – BP90  
69684 Chassieu  
France  
Tel: +33 (0)4 72 47 63 77  
industrial.power@Vertiv.com

Notice : 5060300028  
Révision : 05  
Version : FR  
Date : 03/07/19  
Visa : AMU

© 2019 Vertiv Group Corp. All rights reserved. Vertiv<sup>™</sup>, the Vertiv logo and Chloride<sup>®</sup> are trademarks or registered trademarks of Vertiv Group Corp. All other names and logos referred to are trade names, trademarks or registered trademarks of their respective owners. While every precaution has been taken to ensure accuracy and completeness herein, Vertiv Group Corp. assumes no responsibility, and disclaims all liability, for damages resulting from use of this information or for any errors or omissions. Specifications are subject to change without notice.