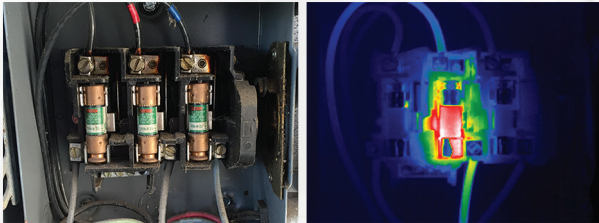
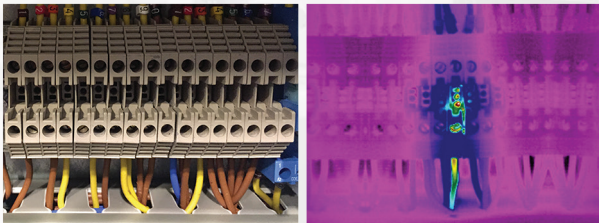


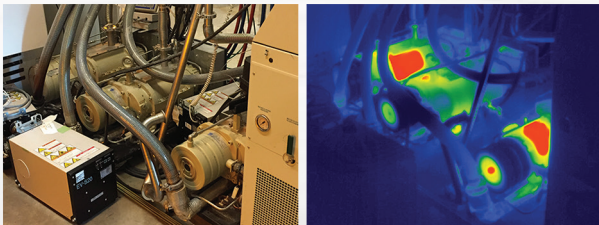
## SEE THE UNSEEN™



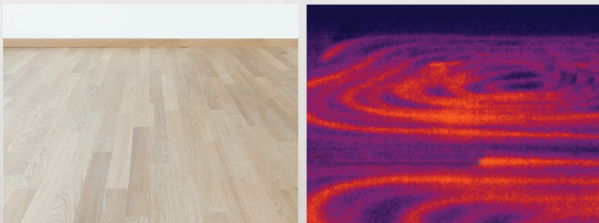
FUSIBLES DÉFECTUEUX OU CORRODÉS



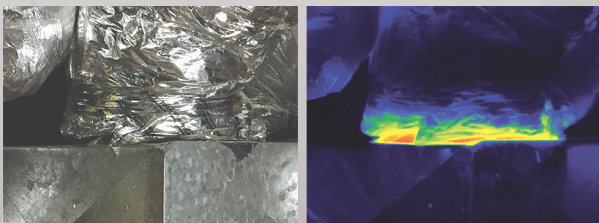
MAUVAIS CONTACT



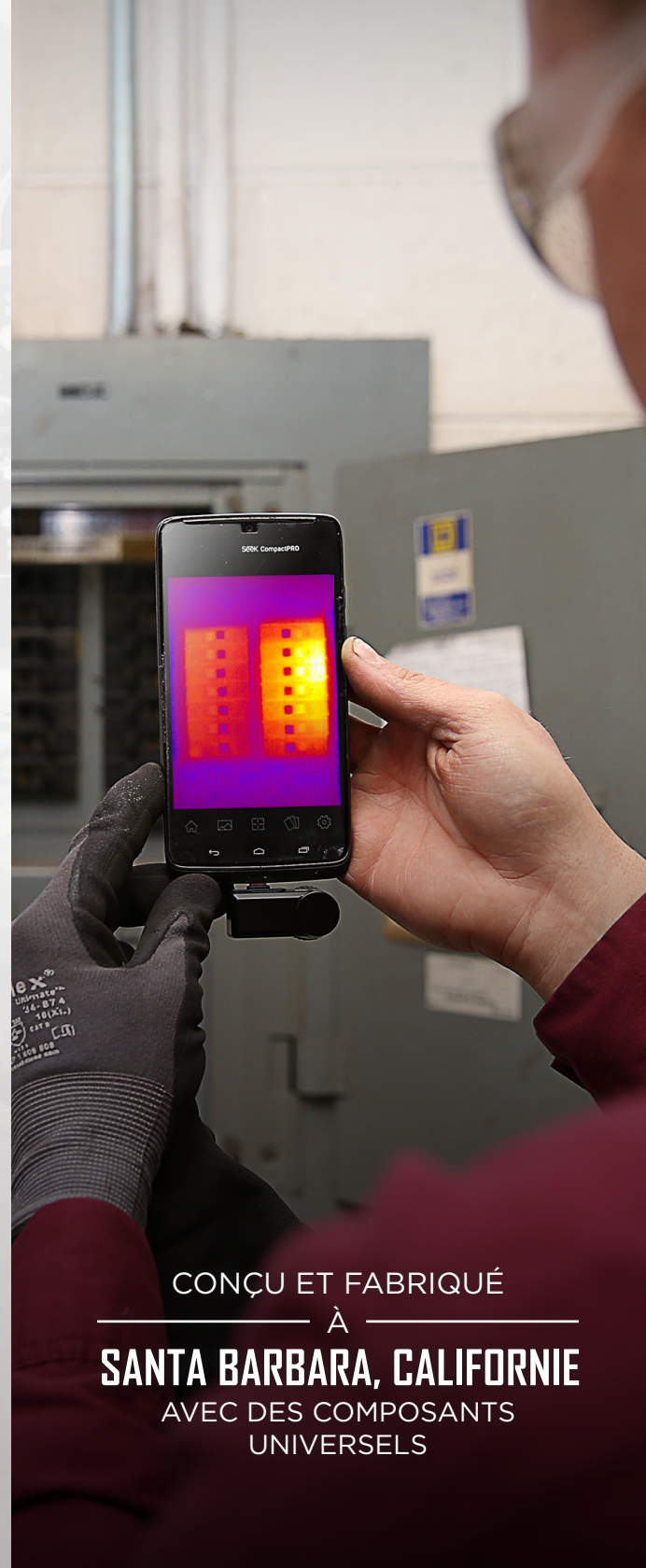
POMPES OU MOTEURS DÉFAILLANTS



CHAUFFAGE AU SOL DÉFECTUEUX



DÉPERDITION THERMIQUE



CONÇU ET FABRIQUÉ  
À  
**SANTA BARBARA, CALIFORNIE**  
AVEC DES COMPOSANTS  
UNIVERSELS

**Seek**<sup>™</sup>  
thermal

**CAMÉRAS À IMAGERIE THERMIQUE  
HAUTE PERFORMANCE, ABORDABLES,  
POUR APPLICATIONS COMMERCIALES**



[thermal.com](http://thermal.com)



# CompactPRO™

Caméra thermique 76 800 pixels pour smartphone



Boîtier étanche  
Fonctionne de jour  
comme de nuit

Capteur thermique	320 x 240
Champ de vision	32 degrés
Plage de température	-40 °F à 626 °F -40 °C à 330 °C
Fréquence d'images	> 15 Hz

## PRINCIPALES CARACTÉRISTIQUES

Outils de thermographie professionnelle | Mesure automatique et manuelle de la température.

Lentille de mise au point pour une identification rapide | Visez puis ajustez la netteté de l'image.

Pas besoin de batterie | Jusqu'à 4 heures d'imagerie thermique en continu grâce à votre smartphone.

Capturez et partagez des photos et vidéos | Consignez et partagez facilement via votre smartphone ou votre tablette.

# Compact

Caméra thermique 32 136 pixels pour smartphone



Boîtier étanche  
Fonctionne de jour  
comme de nuit

Capteur thermique	206 x 156
Champ de vision	36 degrés
Plage de température	-40 °F à 626 °F -40 °C à 330 °C
Fréquence d'images	< 9 Hz



## PRINCIPALES CARACTÉRISTIQUES

Outils de thermographie avancés | Mesure et détection automatique de la température.

Lentille de mise au point pour une identification rapide | Visez puis ajustez la netteté de l'image.

Pas besoin de batterie | Jusqu'à 4 heures d'imagerie thermique en continu grâce à votre smartphone.

Capturez et partagez des photos et vidéos | Consignez et partagez facilement via votre smartphone ou votre tablette.

# RevealPRO™

Caméra thermique de poche 76 800 pixels



Lampe à LED de 300 lumens  
Fonctionne de jour  
comme de nuit

Capteur thermique	320 x 240
Champ de vision	32 degrés
Plage de température	-40 °F à 626 °F -40 °C à 330 °C
Fréquence d'images	> 15 Hz

## PRINCIPALES CARACTÉRISTIQUES

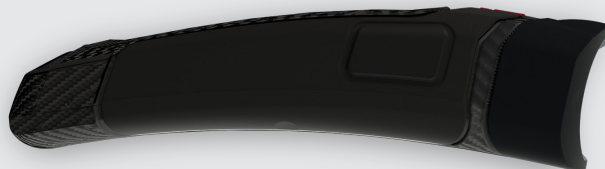
Outils de thermographie professionnelle | Mesure automatique et manuelle de la température.

Résistant et portable | Boîtier en caoutchouc robuste avec verre Corning® Gorilla® Glass.

Batterie rechargeable longue durée | Jusqu'à 4 heures d'imagerie thermique en continu.

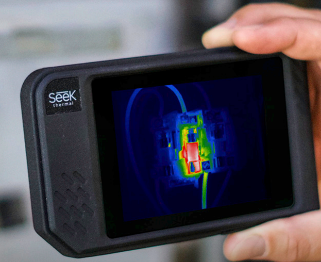
Capture de photos destinées aux rapports | Enregistrez directement dans la mémoire interne de 4 Go.

Zoom numérique 4x | Regardez de plus près en maintenant une distance de sécurité.



# ShotPRO™

Caméra thermique 76 800 pixels à écran tactile



## PRINCIPALES CARACTÉRISTIQUES

SeekFusion™ | Utilisez à votre convenance les images et les vidéos thermiques.

Grand écran tactile couleur | Écran tactile couleur 3,5" d'une résolution de 640 x 480 pixels.

Autonomie prolongée de la batterie | Jusqu'à 4 heures d'imagerie thermique continue et visible.

Analyse sur la caméra | 3 zones de comparaison, sensibilité du point, élevée et basse.



# Shot

Caméra thermique 32 136 pixels à écran tactile

## PRINCIPALES CARACTÉRISTIQUES

SeekFusion™ | Utilisez à votre convenance les images ou les vidéos thermiques.

Grand écran tactile couleur | Écran tactile couleur 3,5" d'une résolution de 640 x 480 pixels.

Autonomie prolongée de la batterie | Jusqu'à 4 heures d'imagerie thermique continue et visible.

Analyse sur la caméra | 3 zones de comparaison, sensibilité du point, élevée et basse.