

## LETATWIN

<b>Poids :</b>	2,4 kg
<b>Dimensions (l x l x H) :</b>	296 x 293 x 94 mm
<b>Vitesse d'impression :</b>	40 mm/sec.
<b>Résolution :</b>	300 dpi
<b>Tailles de caractères :</b>	1,3 - 2 - 3 - 4 - 6 mm
<b>Nombre de lignes :</b>	4 lignes max.
<b>Connectivité PC :</b>	Interface USB 2.0
<b>OS supporté :</b>	Windows 10 / 8.1

Nouveau

**Applications :** l'imprimante LETATWIN à transfert thermique est adaptée à de nombreux consommables. Très maniable, elle dispose d'un clavier en caoutchouc résistant aux chocs et d'un écran rétroéclairé. Elle peut être utilisée avec des piles rechargeables AA LR6 (non fournies) ou sur secteur et être connectée à un PC pour le transfert de données. Un système de chauffe des profils avant impression permet un résultat de marquage optimal en extérieur. Equipée d'un système de pré-découpe et de coupe complète, l'imprimante LETATWIN est facile et pratique d'utilisation.



### • Imprimante LETATWIN

type	code article	
LM-550A2	0378 0800 000	1

L'imprimante est livrée dans une mallette rigide qui comprend un boîtier de ruban rechargeable, deux rubans de marquage (LM-IR50B et LM-IR50BP), un couteau standard LM-HC340, un câble USB ainsi qu'un câble d'alimentation.

### Téléchargement

- le logiciel : [www.ses-sterling.com](http://www.ses-sterling.com), section **Produits**, puis **Logiciels et Supports**.
- le manuel d'utilisation : [www.ses-sterling.com](http://www.ses-sterling.com), section **Produits**, puis **Documentations et Notices**.



### • Recharges de rubans de marquage

type	code article	coloris	longueur		pour	
			coloris	m		
LM-IR50B	0378 0802 010	noir	110	tous supports hors BX-P		2
LM-IR50W	0378 0803 001	blanc	70	tous supports		2
LM-IR50BP	0378 0803 010	noir	110	gaine thermo. BX-P		2



### • Boîtier de ruban rechargeable

type	code article	
LM-RC500	0378 0801 000	2



### • Couteaux

type	code article	pour	
LM-HC340	0378 0805 000	standard	2
LM-HC340M	0378 0806 000	pour profils M1P-M27/M37	1



### Étiquettes adhésives LM-TP

**Matière :** polyester   
**Adhésif :** acrylique  
**Température d'utilisation :** -30 à +90°C  
**Spécification :** sans halogène

Coloris :

001  004  011  
 blanc jaune transp.

type	code article	largeur mm	coloris blanc m/rl	autres coloris m/rl	 rlx
LM-TP505	0378 0810 ***	5	16	8	2
LM-TP509	0378 0820 ***	9	16	8	2
LM-TP512*	0378 0830 ***	12	16	8	2

\* Les étiquettes hauteur 12 mm ne sont pas disponibles en transparent.



### Gaines auto agrippantes LM-TU

**Matière :** PVC souple  
**Température d'utilisation :** -20 à +70°C

Coloris :

001  
 blanc

type	code article	pour câbles Ø mm	nombre de m/rl	 rl
LM-TU29G	0378 0850 000	1,9 → 2,1	100	1
LM-TU37G	0378 0860 000	2,5 → 2,7	100	1



### Bande M1P-BAND10

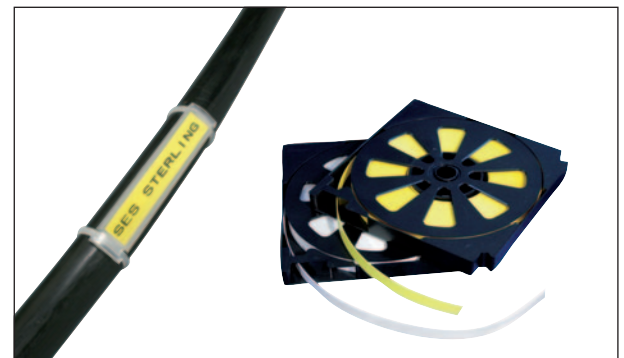
**Matière :** PE   
**Température d'utilisation :** -10 à +65°C  
**Spécification :** sans halogène

Coloris :

001  004  
 blanc jaune

type	code article	largeur mm	 m
M1P-BAND10	0378 0508 ***	10	15

B12/1-01 - Bande-supports de repérage PT EF



### Profils M1P-M27/M37 \*\*

**Matière :** PVC souple  
**Température d'utilisation :** -20 à +90°C

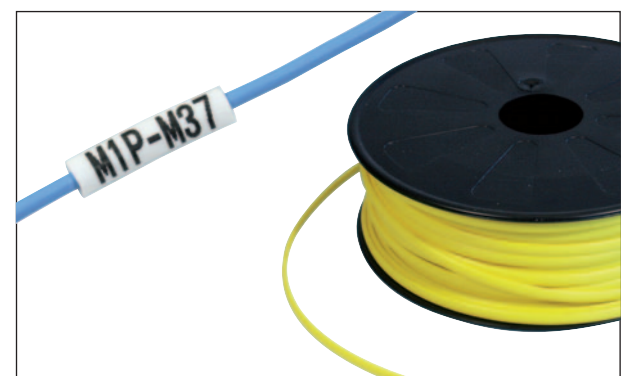
Coloris :

001  004  005  
 blanc jaune orange\*

type	code article	pour câble Ø mm	 m
M1P-M27	0378 0515 ***	1,6 → 2,5	25
M1P-M37	0378 0516 ***	2,3 → 3,4	15

\* uniquement M1P-M37

\*\* utilisation avec le couteau LM-HC340M à commander séparément.



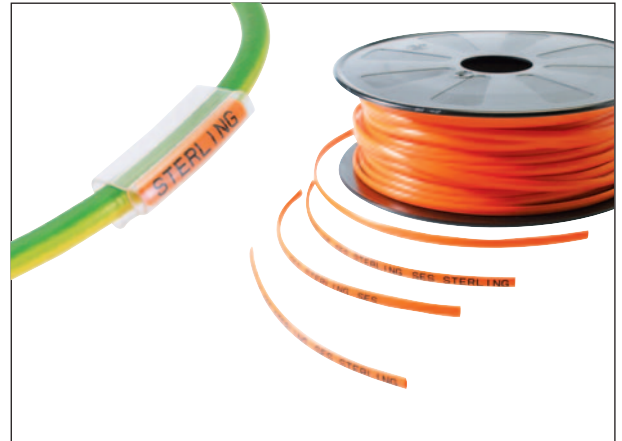
**Profils M1P-M45**

**Matière :** PVC souple  
**Température d'utilisation :** -20 à +90°C  
**Applications :** le profil M1P-M45 est à utiliser avec les tubes porte-repères PLIOGRAPH<sup>PLUS</sup> pour câbles Ø 1,1 à 30 mm (page B5/3-01).

Coloris :

001	002	003	004	005	007
blanc	bleu	vert	jaune	orange	rouge

type	code article	m
M1P-M45	0378 0507 ***	25



B5/3-01 - Porte-repères PLIOGRAPH<sup>PLUS</sup>



**PLIOFINE BX-P**

Rapport de rétreint : 2:1

**Matière :** polyoléfine réticulée  
**Températures d'utilisation :** -55 à +105°C  
**Température de rétreint :** +90°C  
**Spécification :** EN45545-2 sans halogène

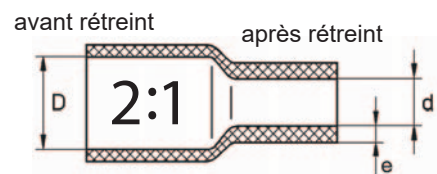


Coloris standard :

001	004	010
blanc	jaune	noir

Exemple de commande :

code groupe	détail article	code coloris
0739	XXXXXX	XXXXX



**• Bobine carton**

type	code article	D mm	d mm	e mm	m
BX-P 240	0739 0423 ***	2,4	1,2	0,43	61
BX-P 320	0739 0424 ***	3,2	1,6	0,55	61
BX-P 480	0739 0425 ***	4,8	2,4	0,55	61
BX-P 640	0739 0426 ***	6,4	3,2	0,65	61

**• Longueur de 1,22 m**

type	code article	D mm	d mm	e mm	pce
BX-P 240	0739 0433 ***	2,4	1,2	0,43	1
BX-P 320	0739 0434 ***	3,2	1,6	0,55	1
BX-P 480	0739 0435 ***	4,8	2,4	0,55	1
BX-P 640	0739 0436 ***	6,4	3,2	0,65	1

Les gaines thermorétractables livrées en longueurs sont disponibles à la pièce ou par emballage complet de 10 pièces.