



# MASTER LEDtube InstantFit HF



## MASTER LEDtube HF 1500mm HO 20W865 T8

La lampe Philips MASTER LEDtube intègre une source LED dans un corps qui reprend les dimensions des lampes fluorescentes classiques. Sa conception unique permet de créer une apparence visuelle parfaitement uniforme qu'il n'est pas possible de distinguer du fluorescent traditionnel. Ce produit est la solution idéale pour le remplacement dans les applications d'éclairage général.

### Mises en garde et sécurité

- Remarques : L'efficacité énergétique globale et la distribution de lumière de toute installation utilisant ces lampes dépendent de la conception de l'installation.

### Données du produit

Caractéristiques générales		Caractéristiques électriques	
Culot	G13 ROT (Rotating) [ Medium Bi-Pin Fluorescent]	Efficacité lumineuse (valeur nominale)	155 lm/W
Marquage CE	Oui	Variation des coordonnées trichromatiques en fonction du temps de fonctionnement	<6
Conforme à la directive RoHS UE	Oui	Indice de rendu des couleurs (nom.)	80
Durée de vie nominale (nom.)	75000 h	LLMF à la fin de la durée de vie nominale (nom.)	70 %
Cycle d'allumage	50000X		
Référence de mesure du flux	Sphere		
Niveau	MASTER		
Photométries et colorimétries			
Code couleur	865 [ CCT de 6 500 K]	Fréquence d'entrée	20000-75000 Hz
Angle d'émission du faisceau (nom.)	160 °	Puissance (valeur nominale)	20 W
Flux lumineux (nom.)	3100 lm	Courant lampe (max.)	750 mA
Couleur	Lumière du jour	Courant lampe (min.)	300 mA
Température de couleur proximale (nom.)	6500 K	Heure de démarrage (nom.)	0,5 s
		Temps de chauffage à 60 % du flux lumineux (nom.)	0.5 s
		Facteur de puissance (nom.)	0.9

# MASTER LEDtube InstantFit HF

Tension (nom.)	30-80 V
----------------	---------

## Températures

Température ambiante (max.)	45 °C
Température ambiante (min.)	-20 °C
Température de stockage (max.)	65 °C
Température de stockage (min.)	-40 °C
Température maximale du boîtier (nom.)	55 °C

## Gestion et gradation

avec gradation	Oui - Vérifiez la compatibilité du ballast
----------------	--

## Matériaux et finitions

Finition de l'ampoule	Dépoli
Matériaux des ampoules	Plastique
Longueur du produit	1500 mm
Forme de l'ampoule	Tube, double extrémité

## Normes et recommandations

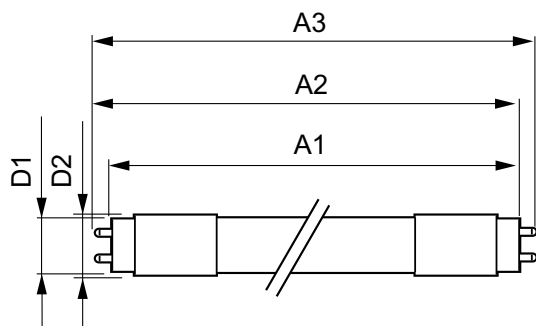
Classe d'efficacité énergétique	D
---------------------------------	---

Produit à faible consommation	oui
Marques d'homologation	RoHS compliance TUV Déclaration CE Certificat KEMA
Consommation d'énergie kWh/1 000 h	20 kWh
Numéro d'enregistrement EPREL	1165515

## Données logistiques

Code de produit complet	871951446692000
Nom du produit de la commande	MASTER LEDtube HF 1500mm HO 20W865 T8
Code barre produit	8719514466920
Code de commande	46692000
Numérateur - Quantité par kit	1
Conditionnement par carton	20
SAP - Matériaux	929003553902
Net Weight (Piece)	0,280 kg

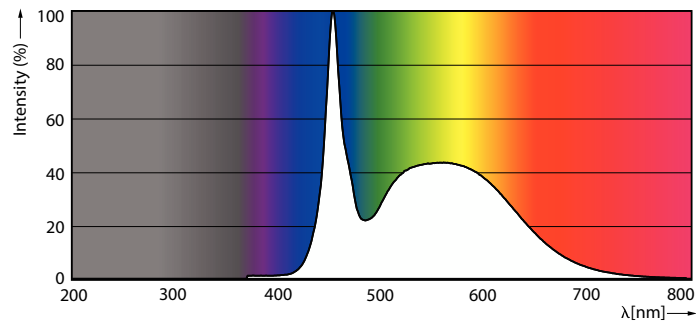
## Schéma dimensionnel



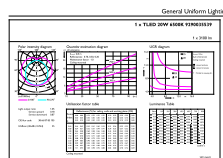
MASTER LEDtube HF 1500mm HO 20W865 T8

Product	D1	D2	A1	A2	A3
MASTER LEDtube HF 1500mm HO 20W865 T8	25,8 mm	28 mm	1498,8 mm	1505,9 mm	1513 mm

## Données photométriques



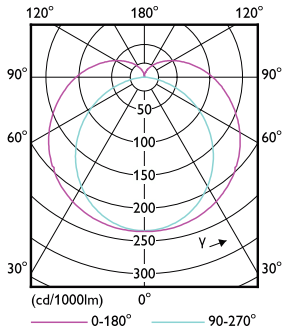
Spectral Power Distribution Colour



General uniform lighting

# MASTER LEDtube InstantFit HF

## Données photométriques

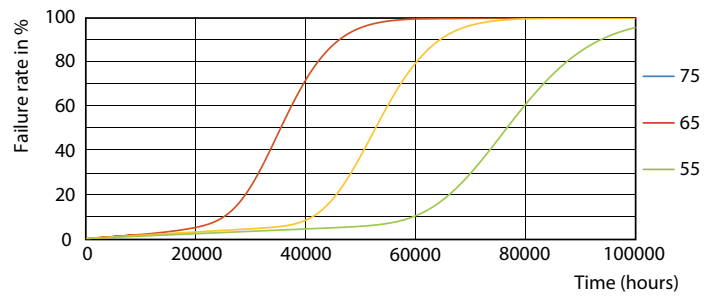


Light Distribution Diagram

## Durée de vie



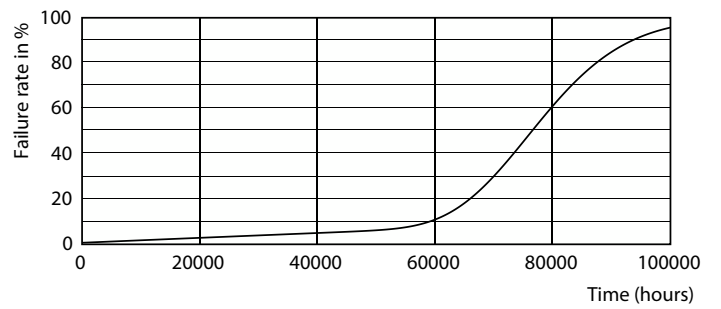
Lumen Maintenance Diagram



FailureRate



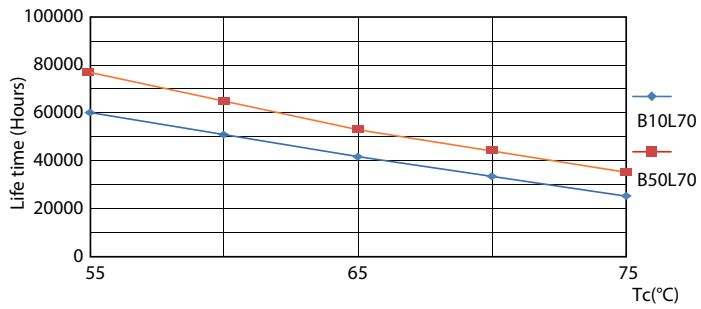
LumenVsTc



Life Expectancy Diagram

# MASTER LEDtube InstantFit HF

## Durée de vie



LifetimeVsTc

