

**2 ans**  
GARANTIE

Schéma de câblage à l'intérieur

Design and Quality by LEGRAND (France)

IMPRIM'VERT®



FSC

Made in France

Fixation à griffes



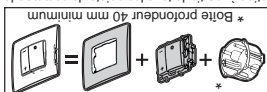
Fixation à vis



(1) transformateur ferromagnétique (2) transformateur électronique (3) Lampes fluocompactes variables (4) Lampes à LED variables

230 V Max.	400 W	3 VA	3 VA
100-230 V 50/60 Hz	400 W	400 VA	75 W ou 10 lampes maxi.
35°	Lampes à incandescence	Lampes TRT (1)	Lampes TRT (2)
Lampes à halogène	Lampes		
Dimmable	Dimmable	Dimmable	Dimmable

Utilisation possible avec 1 à 5 poussoirs pour une variation à partir de tous les points de commande.



ou vieillisse.

Peut s'installer à la place d'un interrupteur.  
Modes variableur, niveau d'éclairage.  
Mémorisation du niveau d'éclairage.

Pro and Consumer Service  
BP 30076 - 87002 LIMOGES CEDEX FRANCE  
www.legrand.com

**legrand**

0 965 20



**legrand**

**ECOVARIATEUR**  
400 W

Eclat - Niloé™

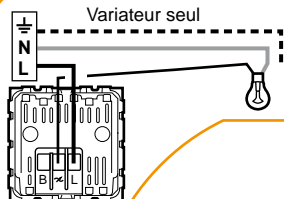
**PENSEZ AU TRI!**

FILM PLASTIQUE A JETER

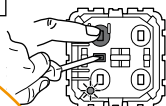
FEUILLE CARTON A RECYCLER

CONSIGNE POUVANT VARIER LOCALEMENT > WWW.CONSIGNESDETRI.FR

**!** Ce produit doit être installé conformément aux règles d'installation et de préférence par un électricien qualifié. Une installation incorrecte et/ou une utilisation incorrecte peuvent entraîner des risques de choc électrique ou d'incendie. Avant d'effectuer l'installation, lire la notice, tenir compte du lieu de montage spécifique au produit. Ne pas ouvrir, démonter, altérer ou modifier l'appareil sauf mention particulière indiquée dans la notice. Tous les produits Legrand doivent exclusivement être ouverts et réparés par du personnel formé et habilité par Legrand. Toute ouverture ou réparation non autorisée annule l'intégralité des responsabilités, droits à remplacement et garanties.  
Utiliser exclusivement les accessoires de la marque Legrand. Avant toute intervention, couper le courant.



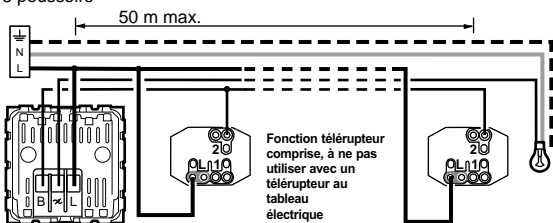
Réglage obligatoire pour lampes fluocompactes variables



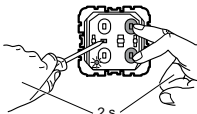
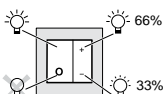
>2 s

Ne pas associer différents types de lampes sur un même circuit.

Associé avec 1 à 5 pushers

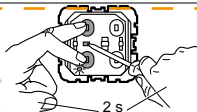
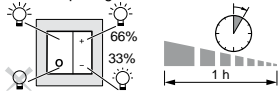


Mode niveaux pré-réglés



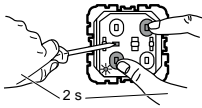
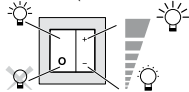
2 s

Mode niveaux pré-réglés + veilleuse



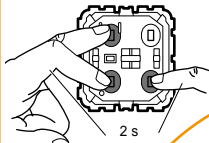
2 s

Mode variateur (retour en mode usine)



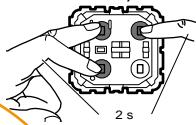
2 s

Permet un ré-allumage systématique à 100 % d'éclairage.



2 s

Permet un ré-allumage systématique au niveau d'éclairage avant la dernière extinction (retour en mode usine).



2 s



Fil rigide — N (neutre) = bleu  
 section — L (phase) = tout sauf bleu et vert/jaune  
 1,5 mm<sup>2</sup> - - - - - ⊥ (terre) = vert/jaune