



- INTER OU VA-ET-VIENT
Témoïn
- SCHAKELAAR OF
WISSEL-SCHAKELAAR
Met verklikker
- INTERRUPTOR/
COMUTADOR DE ESCADA
Com sinalização



• Etanchéité renforcée
• Verhoogde waterdichtheid
• Estanquidade reforçada



• Bornes auto
• Steckklemmen
• Ligadores automáticos



• Témoïn
• Met verklikker
• Com sinalização

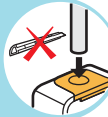


• Apparent
• Opbouw
• Fixação saliente

- Pour commander un circuit lumière, Le voyant est allumé lorsque l'éclairage fonctionne.
- Om een verlichtingskring te bedienen De verklikker brandt bij inschakelen van de verlichting
- Para comandar um circuito de iluminação, A lâmpada de sinalização está acesa quando o circuito de iluminação está ligado.
- Funktion als Ausschalter, Schaltet von einer Stelle einen Lichtkreis, die Anzeige leuchtet wenn der Verbraucher eingeschaltet ist.
- Χρησιμοποιείται για τον έλεγχο ενός κυκλώματος φωτισμού. Η ενδεικτική λυχνία ανάβει όταν το φως είναι αναμμένο
- Para controlar un circuito de iluminación. El indicador luminoso indica que la luz está activa.

Design and Quality by LEGRAND (France)

LEGRAND - Pro and Consumer Service
BP 30076 - 87002 LIMOGES CEDEX FRANCE
legrand.com



• Lampe fournie
• Lamp meegeleverd
• Lâmpada de sinalização fornecida

• Glühlampe
• Η λυχνία συμπεριλαμβάνεται
• Lámpara suministrada



Made in France

2 a n s
j a a r
a ã o s
G A R A N T I E
G A R A N T I A
G A R A N T I A

2 j a h r e
a n o s
ε τ ῶ ν
G U A R A N T E E
G A R A N T I A
E F T Y H X H



• Geeignet für
Aufputzmontage
• Montage en
surface



• Indicador
luminoso
• Με φωτεινή
επίδειξη



• Steckklemmen
• Interruptor
• Bornes
automáticas



• Feuchtigkeits-
schutz
• Μέγιστη
επιμονή
• Estanquidad
reforzada

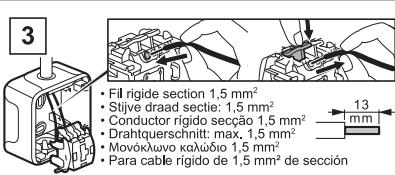
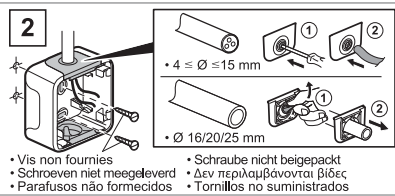
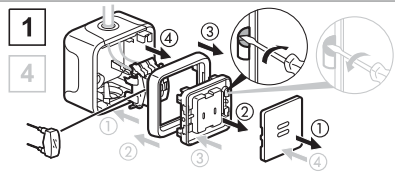


- AUS-WECHSEL-SCHALTER
mit Kontrollbeleuchtung
- ΔΙΑΚΟΜΗΣ ΑΝΑΟΣ
Η ΑΝΑ-ΡΕΤΟΡΠ
Με φωτεινή ένδειξη
- COMUTADOR
luminoso

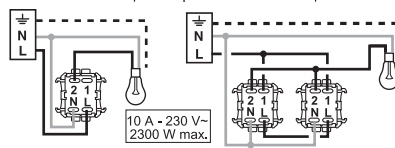




- Ne pas respecter strictement les conditions d'installation et d'utilisation peut entraîner des risques de choc électrique ou d'incendie.
- Door de installatie- en gebruiksvoorwaarden niet strikt na te leven, kan er gevaar voor elektrische schokken of brand ontstaan.
- Não respeitar estritamente as condições de instalação e de utilização poderá provocar riscos de choque eléctrico ou de incêndio.
- Bei Nichtbeachtung der Einbau- und Nutzungsvorschriften besteht Stromschlag-bzw. Brandgefahr.
- Η μη αυστηρή τήρηση των συνθηκών εγκατάστασης και χρήσης μπορεί να επηρεάσει κινδύνους ηλεκτροπληξίας ή πυρκαγιάς.
- El no cumplimiento estricto de las instrucciones de instalación y uso puede implicar riesgos de choque eléctrico o incendio.



- Vis non fournies
 - Schroeven niet meegeleverd
 - Parafusos não fornecidos
 - Schraube nicht beige-packt
 - Δεν περιλαμβάνονται βίδες
 - Tornillos no suministrados
- En interrupteur, Commande d'un seul endroit.
 - Als schakelaar, Bediening vanop 1 plaats.
 - Como interruptor, Comando a partir de um único local
 - Funktion als Ausschalter: Schaltet von einer Stelle einen Lichtkreis
 - Χρήση ως απλός διακόπτης. Ελέγχει το κύκλωμα από ένα σημείο.
 - Como interruptor, Controla el circuito desde un punto.
- En va-et-vient, Commande de 2 endroits différents.
 - Als wisselschakelaar, Bediening vanop 2 verschillende plaatsen
 - Como comutador de escada. Comando a partir de dois locais diferentes.
 - Funktion als Wechselschalterschalter: Schaltet von zwei Stellen einen Lichtkreis.
 - Χρήση ως διακόπτης ολέ-ρετούρ. Ελέγχει το κύκλωμα από δύο διαφορετικά σημεία.
 - Como interruptor, Controla el circuito desde 2 puntos.



- (terre) = vert/jaune
 - (aarding) = groen/geel
 - (terra) = verde/amarelo
 - (neutre) = bleu
 - (nullleider) = blauw
 - (neutro) = azul
 - (phase) = tout sauf bleu et vert/jaune
 - (fase) = alles behalve blauw en groen/geel
 - (fase) = todos excepto azul e verde/amarelo
 - (Phase) = Scharz/Braun
 - (φάση) = οποιοδήποτε εκτός από μπλε και πράσινο/κίτρινο
 - (fase) = todos excepto azul y verde/amarillo
- (Erdleiter) = Gelb/Grün
 - (γειώσιον) = πράσινο/κίτρινο
 - (tierra) = verde/amarillo
 - (Neutralleiter) = Blau
 - (ουδέτερος) = μπλε
 - (neutro) = azul

LEP4696AB © Legrand 2006