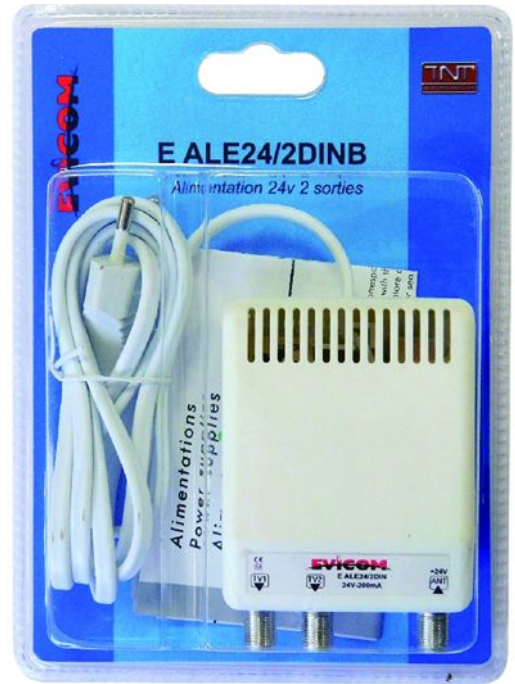


Description et principales caractéristiques techniques

- Alimentation pour préamplificateur 2 sorties
- 24 Volts - 200 mA
- Boîtier en zamac blindé
- Connectique F
- Montage sur rail DIN possible

**Dimensions (mm) :**

Dimensions (H x L x P) : 40 x 95 x 146

Avantages :

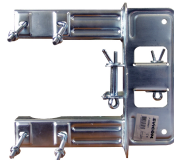
- Témoin lumineux de fonctionnement
- Raccordement par connecteur F
- Alimentation à découpage
- Fixation murale par vis ou rail DIN
- Taille réduite

Utilisations :

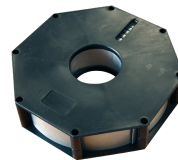
- Installation terrestre

Accessoires :**B 55 460**Antenne 46 éléments UHF
DIGIWHITE**E PR 252 R**Préamplificateur UHF 1 entrée
23 dB**F CE 0001**

Fixation simple type cheminée

**F FE 0605**

Feuillard acier galvanisé 5 m

**A F 58**

Fiche F à visser pour câble V17

