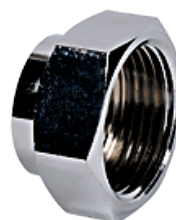


■ Fonction

Permet des liaisons vissées.

■ Construction

Corps laiton ou laiton chromé
Femelle - Femelle
Pression 10 bar
Plage de température +5° à +110°C



■ Caractéristiques fonctionnelles

Fluides : eau

■ Cotes

Code	DIAM.	EMBALLAGE
240G0805	1/4"-1/8"	720
240G1208	3/8"-1/4"	720
240G1508	1/2"-1/4"	550
240G1512	1/2"-3/8"	500
240G2012	3/4"-3/8"	400
240G2015	3/4"-1/2"	400
240G2612	1"-3/8"	200
240G2615	1"-1/2"	200
240G2620	1"-3/4"	200
240G3320	1" 1/4-3/4"	100
240G3326	1" 1/4-1"	100
240G4026	1" 1/2-1"	100
240G4033	1" 1/2-1" 1/4	100
240G5040	2"-1" 1/2	100

Code	DIAM.	EMBALLAGE
240G1512CH	1/2"-1/8"	/
240G2015CH	3/4"-1/2	/