

NOTICE DE MONTAGE ET ENTRETIEN COMPTEUR IRRIGATION A HELICE TANGENTIELLE A BRIDES

INSTRUCTIONS DE MONTAGE ET DE MAINTENANCE

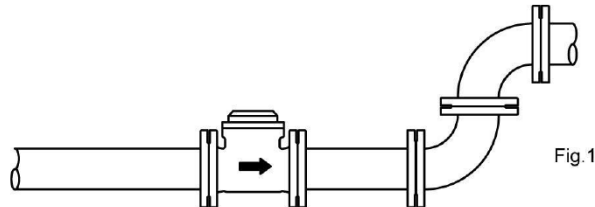
MONTAGE :

Les tuyauteries doivent être parfaitement nettoyées et exemptes de toutes impuretés pouvant endommager le compteur.
Les tuyauteries doivent être parfaitement alignées et leur supportage suffisamment dimensionné afin que les compteurs ne supportent aucune contrainte extérieure.

Le serrage de la boulonnerie de raccordement doit être réalisé en croix.
Le couple nécessaire à l'assemblage ne doit pas provoquer de tensions ni déformations de la structure des embouts.

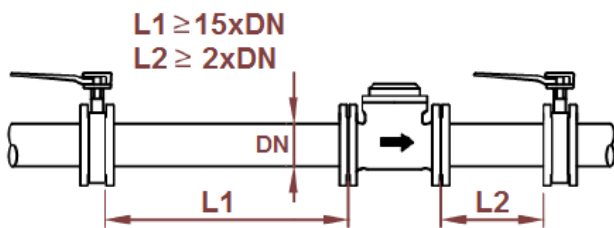
La mise en place d'un filtre additionnel en amont du compteur est nécessaire si des particules solides sont contenues dans l'eau.
Si une pompe est présente sur le réseau, le compteur doit en être le plus éloigné possible.

Le compteur doit être installé au point le plus bas du réseau afin d'optimiser sa précision de mesure. Pour éviter la présence de bulles d'air et s'assurer que le compteur soit toujours en eau, il est possible de créer une courbe ascendante après le compteur (voir Fig.1 ci-dessous).

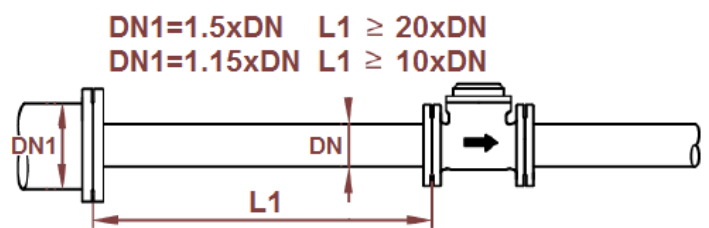


Respecter le sens de passage indiqué sur le corps par une flèche.
Il est recommandé d'installer un robinet avant et après le compteur pour faciliter les opérations de maintenance sur le compteur sans avoir à purger tout le réseau.
Lors de la mise en service, ouvrir progressivement le robinet placé avant le compteur puis ensuite, ouvrir progressivement celui placé après le compteur.
Si des robinets, coudes, courbes, réductions ou d'autres produits sont installés avant ou après le compteur, respecter les longueurs indiquées ci-dessous en fonction des différents types d'installations. Ces dispositifs peuvent être générateurs de turbulence, pouvant endommager le système de mesure du compteur.
Les longueurs L1 et L2 indiquées ci-dessous sont les longueurs minimum, si le réseau le permet, augmenter ces longueurs.

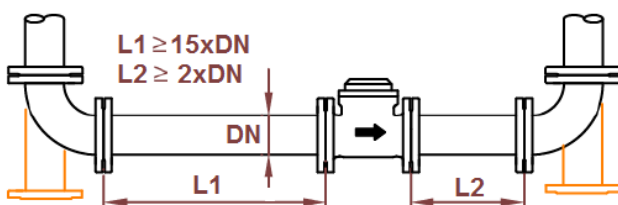
MONTAGE AVEC VANNES AMONT ET AVAL



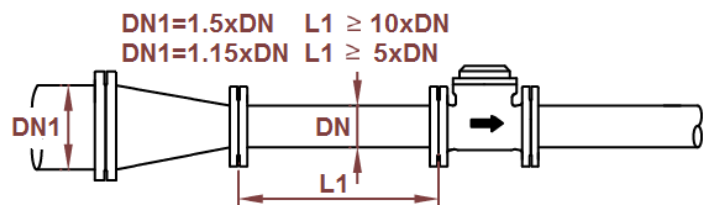
MONTAGE AVEC REDUCTION AMONT



MONTAGE AVEC COUDES OU TES



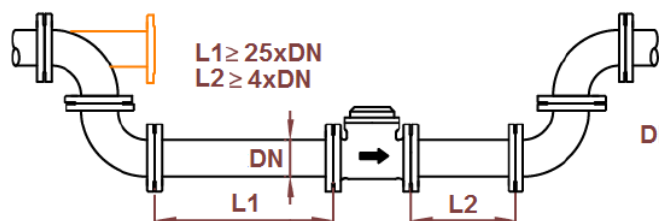
MONTAGE AVEC REDUCTION CONIQUE AMONT



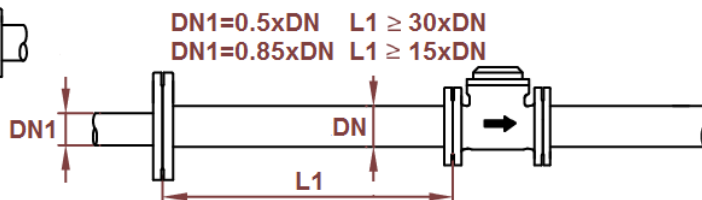
NOTICE DE MONTAGE ET ENTRETIEN COMPTEUR IRRIGATION A HELICE TANGENTIELLE A BRIDES

MONTAGE (SUITE) :

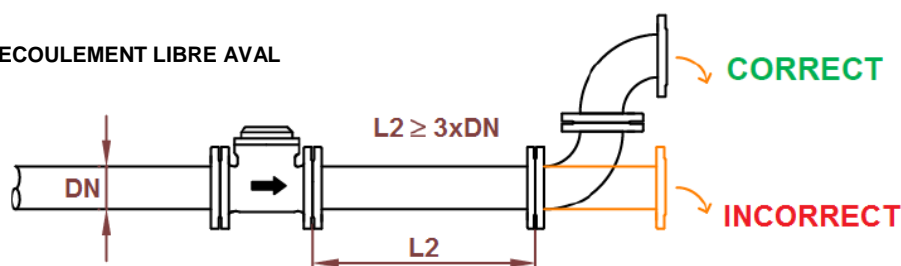
MONTAGE AVEC 2 COUDES OU 1 COUDE ET 1 TE



MONTAGE AVEC AUGMENTATION AMONT



MONTAGE AVEC ECOULEMENT LIBRE AVAL



ESSAIS

Lors des essais sous pression ou épreuve des tuyauteries les compteurs devront être déposés pour éviter tous risques liés à la surpression et aux coups de bélier qui pourraient endommager la turbine.

MISE EN SERVICE

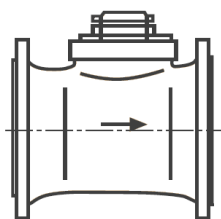
La mise sous pression doit être progressive pour ne pas endommager le mécanisme. Le compteur doit être protégé des risques d'inondation, de pluie et de gel.

POSITIONS DE MONTAGE :

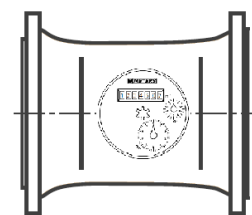
Le compteur doit être positionné, en position horizontale avec cadran horizontal. Le compteur Woltmann peut être installé en position verticale avec fluide ascendant. En cas de nécessité, il est possible d'installer le compteur en position verticale avec fluide descendant en s'assurant que la tuyauterie soit toujours en eau

Ne pas installer le compteur en position horizontale avec cadran vers le bas.

HORIZONTAL :



Classe A



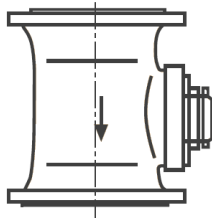
Classe A

(Si cadran vertical, assimilé à un montage vertical)

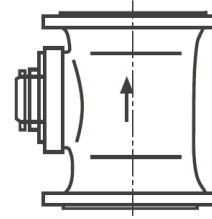
NOTICE DE MONTAGE ET ENTRETIEN COMPTEUR IRRIGATION A HELICE TANGENTIELLE A BRIDES

POSITIONS DE MONTAGE (SUITE) :

VERTICAL* :



Classe A



Classe A

* : **Dans ces positions verticales, il est impératif que la tuyauterie soit constamment en eau.**