

## NOTICE MONTAGE COLLIER DE REPARATIONS 1403-1409

Collier de réparation à tirants simple ou double bande pour la réparation de réseaux de distribution et d'adduction d'eau potable.

Enveloppe inox AISI 304 et joint EPDM.

Pour tubes rigides (PE, PVC, acier et fonte).



- Dimensions :** Pour tubes Ø48 à Ø516  
**Raccordement :** Sur tubes rigides  
**Température Mini :** -10°C  
**Température Maxi :** +60°C (en emploi temporaire)  
**Pression Maxi :** 16 Bars  
**Caractéristiques :** Joint EPDM  
Enveloppe inox  
Avec Tirants, simple ou double bande  
Longueur 200 ou 300 mm

**Matière :** Enveloppe inox AISI 304

## NOTICE MONTAGE COLLIER DE REPARATION 1403-1409

### CARACTERISTIQUES :

- Enveloppe inox AISI 304
- Joint EPDM
- Avec tirants, simple ou double bande
- Pour tubes rigides (PE, PVC, Acier et Fonte)

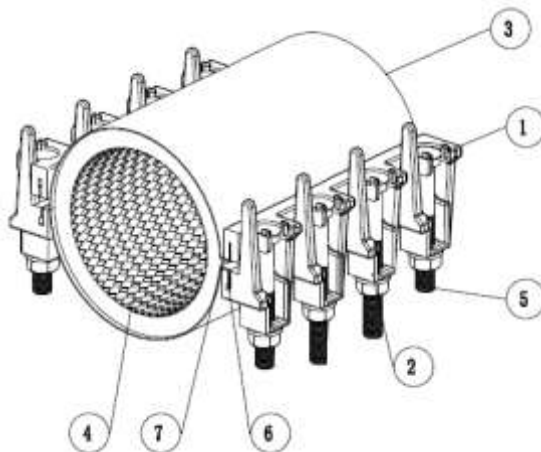
### UTILISATION :

- Réseaux de distribution et d'adduction d'eau potable
- Température mini et maxi admissible Ts : - 10°C à + 60°C (en emploi temporaire)
- Pression maxi admissible : voir tableaux dimensions pages 3 à 4

### GAMME :

- Collier de réparation 3 tirants simple bande longueur 200 mm avec joint EPDM **Ref.1403** du Ø48 au Ø285
- Collier de réparation 2x3 tirants double bande longueur 200 mm avec joint EPDM **Ref.1406** du Ø88 au Ø516
- Collier de réparation 4 tirants simple bande longueur 300 mm avec joint EPDM **Ref.1408** du Ø48 au Ø285
- Collier de réparation 2x4 tirants double bande longueur 300 mm avec joint EPDM **Ref.1409** du Ø88 au Ø516

### NOMENCLATURE :



Repère	Désignation	Matériaux
1	Mors supérieur	Fonte EN GJS-450-12
2	Mors inférieur	
3	Enveloppe	Inox AISI 304
4	Joint	EPDM
5	Boulonnerie	Acier revêtu Geomet 500 Grade B Classe 8.8
6	Goupille	Inox AISI 304
7	Insert	

**NOTICE MONTAGE COLLIER DE REPARATION 1403-1409**

**DIMENSIONS ( en mm ) :**

Ref.1403 : Modèle 3 tirants simple bande longueur 200 mm joint EPDM

Ref.1406 : Modèle 2x3 tirants double bande long.200 EPDM

Ref.	Ø extérieur tube		Couple de serrage (Nm)	PN (Bar)	Poids (Kg)
	Mini	Maxi			
1403048	48	56	50	16	3.85
1403056	56	64			3.75
1403060	60	68			3.9
1403068	68	78			3.95
1403078	78	88			4
1403088	88	98	60		4.05
1403098	98	108			4.2
1403108	108	118			4.25
1403114	114	126			4.35
1403126	126	138			4.6
1403138	138	150		4.7	
1403140	140	153		4.7	
1403150	150	162		4.8	
1403162	162	174		70	4.9
1403168	168	182			4.95
1403174	174	186	5.1		
1403186	186	198	5.15		
1403198	198	210	5.2		
1403210	210	223	5.5		
1403222	222	234	10		5.4
1403234	234	246			5.65
1403243	243	255			5.8
1403273	273	285			80

Ref.	Ø extérieur tube		Couple de serrage (Nm)	PN (Bar)	Poids (Kg)
	Mini	Maxi			
1406088	88	110	60	16	7.5
1406114	114	137			7.55
1406138	138	160			7.9
1406160	160	182	70		8.2
1406182	182	202			8.35
1406202	202	224		8.7	
1406217	217	240	90	10	8.89
1406240	240	262			9.11
1406262	262	284			9.24
1406273	273	296			9.36
1406296	296	319			9.46
1406324	324	346	110	7	9.37
1406346	346	368			9.97
1406365	365	387			10.26
1406387	387	410			10.62
1406410	410	432			120
1406428	428	450	11.46		
1406450	450	474	12.63		
1406470	470	492	13.71		
1406492	492	516	14.93		

**NOTICE MONTAGE COLLIER DE REPARATION 1403-1409**

**DIMENSIONS ( en mm ) :**

Ref.1408

Modèle 4 tirants simple bande longueur 300 mm avec joint EPDM

Ref.1409

Modèle 2x4 tirants double bande long.300 mm avec joint EPDM

Ref.	Ø extérieur tube		Couple de serrage (Nm)	PN (Bar)	Poids (Kg)
	Mini	Maxi			
1408048	48	56	50	16	5.39
1408056	56	64			5.25
1408060	60	68			5.46
1408068	68	78			5.52
1408078	78	88			5.6
1408088	88	98	60		5.67
1408098	98	108			5.88
1408108	108	118			5.95
1408114	114	126			6.09
1408126	126	138			6.44
1408138	138	150		6.58	
1408140	140	153		6.58	
1408150	150	162		6.72	
1408162	162	174		6.86	
1408168	168	182		6.93	
1408174	174	186	7.14		
1408186	186	198	7.21		
1408198	198	210	7.28		
1408210	210	223	70	7.7	
1408222	222	234		7.56	
1408234	234	246		7.91	
1408243	243	255		8.12	
1408273	273	285		8.33	
			80	10	

Ref.	Ø extérieur tube		Couple de serrage (Nm)	PN (Bar)	Poids (Kg)
	Mini	Maxi			
1409088	88	110	60	16	10.5
1409114	114	137			10.57
1409138	138	160			11.06
1409160	160	182	70		11.48
1409182	182	202			11.69
1409202	202	224			12.18
1409217	217	240	90	12.45	
1409240	240	262		12.75	
1409262	262	284		12.94	
1409273	273	296		13.1	
1409296	296	319	110	13.25	
1409324	324	346		13.12	
1409346	346	368		13.96	
1409365	365	387		14.36	
1409387	387	410	120	14.87	
1409410	410	432		14.9	
1409428	428	450		16.05	
1409450	450	474		17.68	
1409470	470	492		19.2	
1409492	492	516	20.9		
				7	

**NOTICE MONTAGE COLLIER DE REPARATION 1403-1409**

**INSTRUCTIONS DE MONTAGE**

La longueur du manchon doit être au minimum égale à 3 fois la longueur du défaut.

Les ruptures longitudinales ne doivent pas dépasser les 35% de la largeur totale du manchon et les ruptures circonférentielles ne doivent pas être supérieures à 10mm.



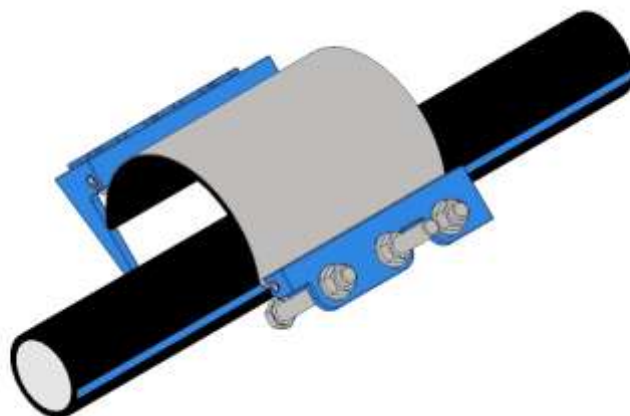
La vis la plus longue située au milieu facilite l'installation, même dans des conditions défavorables, permettant une plus grande ouverture du collier pour le remontage (donc moins d'effort à fournir)



## NOTICE MONTAGE COLLIER DE REPARATION 1403-1409

Ci-dessous les opérations à effectuer lors de l'installation :

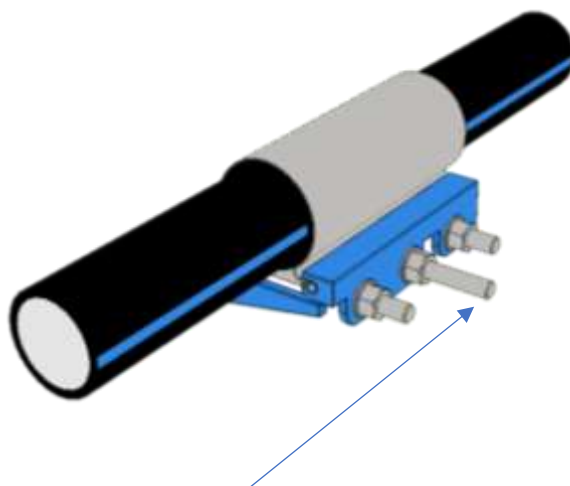
- Nettoyez la partie du tuyau à réparer
- Desserrer les vis (sans enlever totalement les écrous) puis ouvrir le manchon de réparation et le poser sur la partie endommagée :



- Assurez-vous que la garniture n'est pas pliée, et qu'elle s'applique bien sur le tuyau

*Note : nous recommandons la lubrification de la garniture avec de l'eau savonneuse ou une pâte lubrifiante pour faciliter sa mise en place. Cette prescription non obligatoire pourra aider à la pose si vous devez faire glisser le manchon latéralement ou autour de la conduite.*

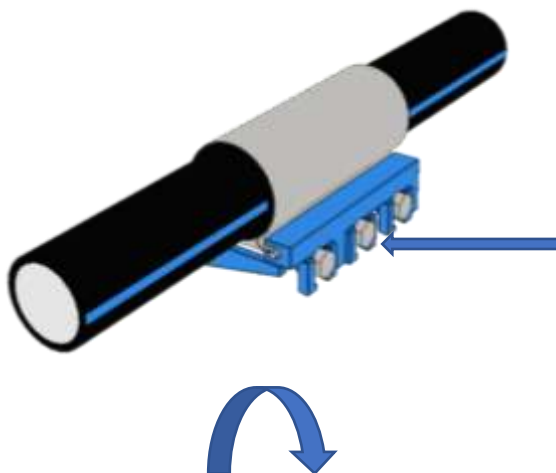
- Posez l'extrémité opposée du manchon sur la garniture



- Serrer de manière grossière la vis centrale (la plus longue) en 1°, puis serrer les 2 autres vis sans excès

## NOTICE MONTAGE COLLIER DE REPARATION 1403-1409

- Vérifier que la tête des vis est bien positionnée dans son logement :



- Tournez le manchon de réparation dans le sens indiqué par la flèche imprimée sur l'étiquette (opération indispensable pour assurer la bonne position de la garniture) et assurez-vous que la section endommagée du tuyau est sous la partie vulcanisée du joint (mors à environ 90° de la partie endommagée)
- Serrez les vis de manière progressive et ordonnée (alterner) afin que les deux mâchoires en fonte ductile se rassemblent lors du vissage, et toujours parallèlement **en respectant les couples indiqués pages 3 à 4 ou sur l'étiquette.**

***Note :** pendant cette phase, assurez-vous que la partie vulcanisée du joint ne soit pas déformée : en cas de déformation, l'étanchéité n'est pas garantie.*

**NOTICE MONTAGE COLLIER DE REPARATION 1403-1409**

**NORMALISATIONS :**

- Fabricant certifié ISO 9001 : 2015
- Directive 2014/68/UE : Produits exclus de la directive ( Article 1, § 2b )
- Attestation de conformité sanitaire **A.C.S. N° 19 MAT NY 092** pour Ref.1401 et 1407
- Attestation de conformité sanitaire **A.C.S. N° 20 MAT LY 184** pour Ref.1403, 1406, 1408 et 1409