

EMETTEUR MBUS FILAIRE INDUCTIF CLIPSABLE POUR COMPTEUR D'EAU A JETS MULTIPLES

Tête MBUS filaire à clipser directement sur le cadran du compteur d'eau première prise à jets multiples Ref.1770 et 1707.
Programmation possible par smartphone fonction NFC avec l'application IWM Config, compatible tous DN.
Batterie rechargeable à partir du réseau MBUS.
Technologie insensible aux vibrations et aux fraudes magnétiques.



- Dimensions :** Pour compteurs d'eau à jets multiples Calibre 15 à 50
- Raccordement :** A emboiter directement sur le cadran
- Température Mini :** +1°C
- Température Maxi :** +55°C
- Indice de protection :** IP68
- Caractéristiques :** Programmable avec smartphone NFC
Transmission de données par câble 1.5m
Alarmes module enlevé, fraude magnétique, flux inverse et détection de fuite

EMETTEUR MBUS FILAIRE INDUCTIF CLIPSABLE POUR COMPTEUR D'EAU A JETS MULTIPLES**CARACTERISTIQUES :**

- Pour compteurs première prise à jets multiples Ref.1770 et 1707
- Transmission de données par câble longueur 1.5 mètres
- Batterie rechargeable à partir du réseau MBUS
- Configuration par smartphone avec l'application NFC IWM Config
- Protection antifraude magnétique
- Alarmes : module enlevé, fraude magnétique, flux inverse et détection de fuite
- Module clipsable directement sur le compteur
- Indice de protection IP68

UTILISATION :

- Réseaux de distribution d'eau
- Température mini et maxi admissible Ts : +1°C à + 55°C

GAMME :

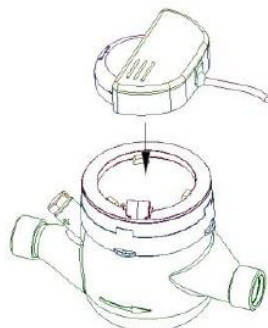
- Emetteur MBUS filaire inductif avec câble longueur 1.5 mètres pour compteurs à jets multiples 1770-1707 **Ref.1749061**

DONNEES TECHNIQUES :

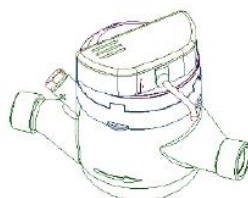
Données	Ref. 1749061
Protocole	MBUS EN 13757-2/3
Câble	1.5 mètres
Sensibilité	1 litre
Poids	122 gr
Dimension (l x p x h)	88 x 69 x 28 mm
Indice de protection	IP68

EMETTEUR MBUS FILAIRE INDUCTIF CLIPSABLE POUR COMPTEUR D'EAU A JETS MULTIPLES

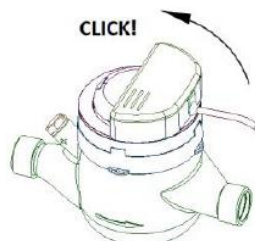
MISE EN PLACE :



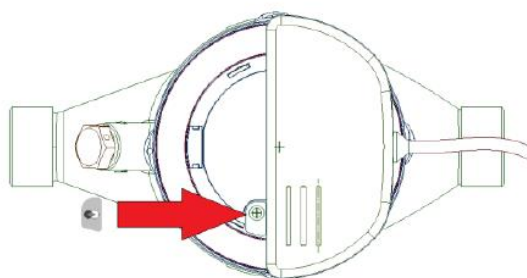
Step 1



Step 2



Step 3



Step 4

NORMALISATIONS :

- Fabricant certifié ISO 9001 : 2015 et ISO 14001 :2015
- DIRECTIVE 2014/68/UE : Produits exclus de la directive (article 1, § 2b)
- Transmission MBUS selon le protocole **MBUS EN13757-2/3**

PRECONISATIONS : Les avis et conseils, les indications techniques, les propositions, que nous pouvons être amenés à donner ou à faire, n'impliquent de notre part aucune garantie. Il ne nous appartient pas d'apprécier les cahiers des charges ou descriptifs fournis. Il appartient au client de vérifier l'adéquation entre le choix du matériel et les conditions réelles d'utilisation.

Sferaco 90 rue du Ruisseau 38297 St Quentin Fallavier Tél : 04.74.94.15.90 Fax : 04.74.95.62.08 Internet : www.sferaco.fr E-mail : info@sferaco.fr