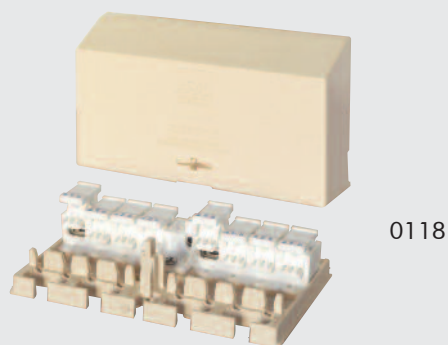
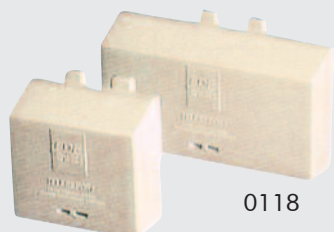


spécification ERDF HN 44-S-28

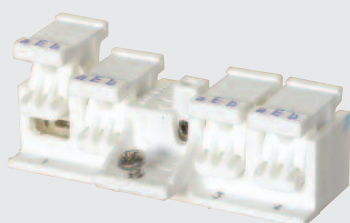


0118

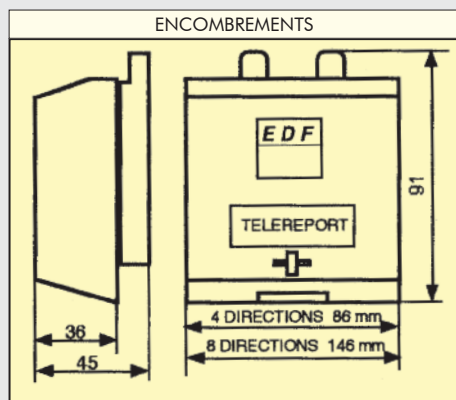


0118

0114



0113



UTILISATION

Les dispositifs et boîtiers de connexion permettent la jonction et la dérivation du bus téléreport.

Ces produits sont conformes à la spécification ERDF HN 44-S-28.

Ils sont conçus pour le raccordement des conducteurs du câble de téléreport conforme à la NF C 33-400.

Ils sont installés :

- à l'intérieur des bâtiments dans les locaux ou gaines techniques.
- à l'extérieur, dans les coffrets individuels de branchement.

Le raccordement est réalisé sur des bornes auto-dénudantes.

DESCRIPTION

- **Dispositifs de dérivation** (utilisation à l'intérieur des coffrets)

- 2 dispositifs disponibles : 4 directions et 8 directions.
- Interchangeable : la fixation s'effectue au moyen de 2 vis imperdables dont l'entr'axe est normalisé.
- Connexion : par enfoncement d'un poussoir dans lequel sont introduits 3 fils du câble de téléreport bleu clair (a), blanc (b), drain d'écran (E).
- Déconnexion : par soulèvement du poussoir.
- Repérage des câbles : par étiquettes amovibles placées sur les poussoirs.
- Raccordement de la terre : par borne de capacité 1,5 à 6 mm².
- Prise de test.

- **Boîtiers de dérivation** (utilisation en gaine de colonne électrique ou local technique)

- 2 boîtiers disponibles : 4 directions et 8 directions. Ils renferment les dispositifs 4 et 8 directions décrits ci-dessus.
- Couleur beige.
- Capot plombable.
- Fixation des câbles : par coincement sur la platine isolante.
- Passage du câble téléreport sous boîtier pour monter à l'étage supérieur.

Capacité en colonne électrique :

- boîtier 4 directions : 2 clients à l'étage courant, 3 clients au dernier étage.
- boîtier 8 directions : 6 clients à l'étage courant, 7 clients au dernier étage.

AVANTAGES BEROMET

- Extrémité des fils visibles au moment de la connexion.
- Connexion simultanée des 3 fils ne nécessitant aucun outil.
- Repérage des conducteurs a, b et E.
- Repérage des clients par étiquette amovible visible de face.

IMPORTANT : La longueur totale du bus (ligne principale + dérivations individuelles) ne doit pas dépasser 500 mètres.

La quantité maximum d'appareils (CBE et concentrateurs) pouvant être raccordés au bus est égale à 99.

CODE ERDF	haut	larg	prof	DESIGNATION	CODE
44 49 075	91	86	45	BOITIER BUS 4 DIRECTIONS	0114
44 49 087	91	146	45	BOITIER BUS 8 DIRECTIONS	0118
44 49 074	46	78	25	DISPOSITIF BUS 4 DIRECTIONS (sans boîtier)	0113
44 49 086	46	138	25	DISPOSITIF BUS 8 DIRECTIONS (sans boîtier)	0117

BOITIER DE TELEREPORT

Placé à l'extrémité du bus, le boîtier de téléreport permet la relève des consommations avec le terminal de saisie portable (TSP)

CODE ERDF	haut	larg	prof	DESIGNATION	CODE
44 49 007	110	80	26	BOITIER DE TELEREPORT	0100
13 27 003	118	89	34	CUVETTE D'ENCASTREMENT	0108
44 49 013	110	80	26	CAPOT DE REMPLACEMENT	0101



0100



0108